



Stedman[®]
collection

ST2000

CLASSIC-T UNISEX

ORA DISPONIBILE IN
2XS-5XL!

25
COLOURS

UNISEX
♂
♀

Un modello straordinario sia per lui, che per lei.

Capi che soddisfano le esigenze di tutti, senza limitare - al contrario, che vanno oltre una visione unidimensionale. Come testimoniano tendenze di moda come «boyfriend style» e tagli casual oversize, la richiesta di abbigliamento non concentrato sul genere è più forte che mai. Siamo entusiasti della nostra offerta di moda «gender neutral», in ampliamento nel 2020.



ST2200
for kids
3XS-XL





Stedman[®]
collection

Linea Classic - T

T-SHIRT MANICA CORTA GIROCOLLO

Linea Classic -T Unisex



ST2000



Classic-T Unisex maglia girocollo manica corta

100% Cotone Ring Spun
150 gr/m² bianco - 155 gr/m² colorato
Struttura tubolare



Colore Grey Heather: 15% viscosa

| | | | | | | | | | |
|---------------------|-------|-------|----|----|----|----|----|----|----|
| XXS-XS | 48 Pz | 12 Pz | | | | | | | |
| S-XXL | 96 Pz | 12 Pz | | | | | | | |
| 3XL-5XL | 24 Pz | 12 Pz | | | | | | | |
| 4XL- 5XL nei colori | | | | | | | | | |
| ← | 43 | 46 | 50 | 53 | 56 | 59 | 62 | 65 | 68 |
| ↓ | 66 | 68 | 69 | 71 | 73 | 75 | 77 | 79 | 82 |

Cotone Ring Spun

Linea Classic - T

Linea Classic - T **ST2600**

Fitted

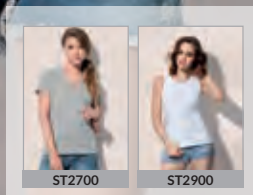


Classic-T Fitted maglia donna girocollo manica corta

100% Cotone Ring Spun
150 gr/m² bianco - 155 gr/m² colorato
Cuciture laterali
Colore Grey Heather: 15% viscosa



| | | | |
|---|-------------|--------------|--------------|
| | XS | 48 Pz | 12 Pz |
| | S-XL | 96 Pz | 12 Pz |
| | XXL | 24 Pz | 12 Pz |
| | XS | S | M |
| ← | 41 | 44 | 47 |
| | 50 | 54 | 58 |
| ↓ | 59 | 61 | 63 |
| | 65 | 67 | 68 |



ST2010

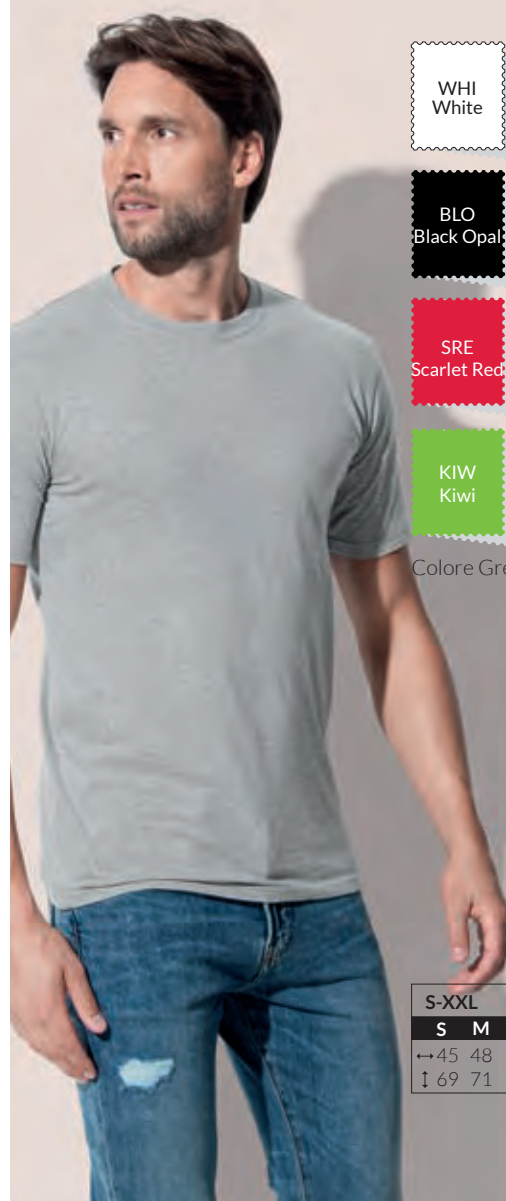


Classic Fitted maglia girocollo manica corta

100% Cotone Ring Spun
155 gr/m² - Struttura tubolare



Colore Grey Heather: 15% viscosa



| | | | |
|---|--------------|--------------|--------------|
| | S-XXL | 96 Pz | 12 Pz |
| | S | M | L |
| | XL | XXL | |
| ← | 45 | 48 | 51 |
| | 54 | 57 | |
| ↓ | 69 | 71 | 73 |
| | 75 | 76 | |



ST2620



Classic organic donna maglia girocollo manica corta

100% cotone filato ad anelli
Certificato OCS - 145 gr/m²
Nastro di rinforzo da spalla a spalla,
Cuciture laterali
Etichetta della taglia e
manutenzione nel collo

| | | |
|-------------------|------------------|-------------|
| | | |
| WHI White | RGY Real Grey | KIW Kiwi |
| | | |
| BLO Black Opal | NAV Navy Blue | |

| | | |
|------------------|-------|-------|
| XS-XL | 48 Pz | 12 Pz |
| XS S M L XL | | |
| ↔ 41 44 47 50 54 | | |
| ↓ 59 61 63 65 67 | | |



ST2100



Comfort -T 185 maglia girocollo manica corta

100% Cotone Ring Spun
180 gr/m² bianco - 185 gr/m² colorato

| | | |
|--------------------|---------------------|------------------|
| | | |
| WHI White | ORA Orange | NAV Navy Blue |
| | | |
| BLO Black Opal | LBL Light Blue | YEL Yellow |
| | | |
| SRE Scarlet Red | BRR Bright Royal | RGY Real Grey |

| | | |
|---------------------|-------|-------|
| S-XXL | 96 Pz | 12 Pz |
| 3XL | 24 Pz | 12 Pz |
| S M L XL XXL 3XL | | |
| ↔ 50 53 56 59 62 64 | | |
| ↓ 69 71 73 75 77 80 | | |



ST2020



Classic organic maglia girocollo manica corta

100% cotone filato ad anelli
Certificato OCS
Modello tubolare 145 gr/m²
Nastro di rinforzo da spalla a spalla
Etichetta della taglia e manutenzione
nel collo

| | | |
|-------------------|---------------------|------------------|
| | | |
| WHI White | KIW Kiwi | NAV Navy Blue |
| | | |
| BLO Black Opal | BRR Bright Royal | RGY Real Grey |

| |
|--------------------|
| |
| SRE Scarlet Red |

| | | |
|------------------|-------|-------|
| S-XXL | 48 Pz | 12 Pz |
| S M L XL XXL | | |
| ↔ 50 53 56 59 62 | | |
| ↓ 69 71 73 75 77 | | |



ST2220



HN1000

NO
LABEL



Nano maglia girocollo manica corta

100% cotone Ring Spun - 135 gr/m²
Struttura tubolare

| | |
|--------------|-------------------|
| | |
| WHI White | BLO Black Opal |

| S-XXL | 120 Pz | 12 Pz | | |
|-------|--------|-------|----|-----|
| S | M | L | XL | XXL |
| ↔ 50 | 53 | 56 | 59 | 62 |
| ↓ 69 | 72 | 74 | 76 | 78 |

HN1100

NO
LABEL

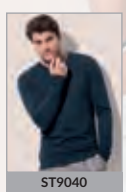


Nano women maglia scollatura tonda manica corta

100% cotone Ring Spun - 135 gr/m²
Cuciture laterali per un taglio femminile

| | |
|--------------|-------------------|
| | |
| WHI White | BLO Black Opal |

| S-XL | 60 Pz | 12 Pz | |
|------|-------|-------|----|
| S | M | L | XL |
| ↔ 45 | 48 | 51 | 55 |
| ↓ 65 | 67 | 69.5 | 72 |



ST9040

ST9120



MEDIUM FIT

NO LABEL

Star Megan donna maglia scollatura tonda manica corta

100% Cotone pettinato Ring Spun
145 gr/m²
Lunghezza maggiorata
Cuciture laterali
Bordino di rinforzo al collo in colore a contrasto
Collo e bordo manica in costina sottile

| | | |
|--------------------|---------------------|--------------------|
| WHI White | CSR Crimson Red | MAB Marina BLue |
| BLO Black Opal | CUP Cupcake Pink | PUM Pumpkin |
| CRW Cream White | GYH Grey Heather | |

Colore Grey Heather: 15% viscosa

| S-XL | 24 Pz | 12 Pz |
|---------------|-------|-------|
| S M L XL | | |
| ↔ 44 47 50 54 | | |
| ↑ 64 66 68 68 | | |



ST9020

ST9020



MEDIUM FIT

NO LABEL

Star Morgan maglia aderente girocollo manica corta

100% Cotone Ring Spun - 160 gr/m²
Girocollo con bordo a costine orlato
Cuciture laterali

| | | |
|--------------------|-----------------------|-------------------|
| BLO Black Opal | GFL Green Flash | PUM Pumpkin |
| CRW Cream White | MAB Marina BLue | SLG Slate Grey |
| CSR Crimson Red | MIL Military Green | WHI White |

| S-XXL | 24 Pz | 12 Pz |
|------------------|-------|-------|
| XXL nei colori 🚫 | | |
| S M L XL XXL | | |
| ↔ 45 48 51 54 57 | | |
| ↑ 69 71 73 75 76 | | |

ST9000



NO LABEL

Star Ben maglia girocollo manica corta

100% Cotone Ring Spun
160 gr/m²
Girocollo con bordo a costine orlato
Cuciture laterali - Regular fit

| | | |
|---------------------|---------------------|-----------------------|
| BLO Black Opal | GYH Grey Heather | MIL Military Green |
| CSR Crimson Red | GFL Green Flash | PUM Pumpkin |
| CRW Cream White | HWB Hawaii Blue | SLG Slate Grey |
| DYY Daisy Yellow | KIB King BLue | WHI White |
| DLC Deep Lilac | MAB Marina BLue | |

Colore Grey Heather: 15% viscosa

| S-XXL | 24 Pz | 12 Pz |
|------------------|-------|-------|
| S M L XL XXL | | |
| ↔ 49 52 55 58 61 | | |
| ↑ 69 71 73 75 76 | | |



ST9210



ST9370



MAN

ST9200

NO LABEL



Star James organic
maglia girocollo manica corta

100% Cotone pettinato Organico Certificato - 155 gr/m²
Regular fit - Cuciture laterali - Cucitura rinforzata sulla spalla
Nastro di rinforzo da spalla a spalla
Girocollo con bordo a costine orlato con elastane
Piccola etichetta delle taglie sul collo
Etichetta di manutenzione nella cucitura laterale

| | | |
|-------------------|---------------------|----------------------|
| WHI White | FRO Frosted Blue | INY Indian Yellow |
| BLO Black Opal | WWI Winter White | EGR Earth Green |
| PER Pepper Red | PAB Pacific Blue | |

| S-XXL | 24 Pz | 6 Pz |
|------------------|-------|------|
| S M L XL XXL | | |
| ↔ 48 51 54 57 60 | | |
| ↑ 69 71 73 75 76 | | |

WOMAN

ST9300

NO LABEL



Star Janet organic donna
maglia scollatura tonda manica corta

100% Cotone pettinato Organico Certificato
155 gr/m² - Regular fit
Cuciture laterali Cucitura rinforzata sulla spalla
Nastro di rinforzo da spalla a spalla
Girocollo con bordo a costine orlato con elastane
Piccola etichetta delle taglie sul collo
Etichetta di manutenzione nella cucitura laterale
Collo moderno e largo

| | | |
|-------------------|------------------------|----------------------|
| WHI White | LAP Lavander Purple | INY Indian Yellow |
| BLO Black Opal | WWI Winter White | EGR Earth Green |
| PER Pepper Red | | |

| S-XL | 24 Pz | 6 Pz |
|---------------|-------|------|
| S M L XL | | |
| ↔ 45 48 51 55 | | |
| ↑ 65 67 69 71 | | |



Stedman
collection

Slub



ST9410

ST9400



NO
LABEL

Star Shawn slub maglia girocollo manica corta

100% Cotone Ring Spun
140 gr/m²
Cuciture laterali - Collo con bordo
Lavabile a 40° - Regular fit
Punti a mano sulla manica e sull'orlo vita
Piccola etichetta delle taglie sul collo
Etichetta di manutenzione nella cucitura laterale

| | | | |
|-------------------|--------------------|---------------------|-------------------|
| | | | |
| WHI White | TUB True Blue | BAH Bahama Green | SLG Slate Grey |
| | | | |
| BLO Black Opal | CSR Crimson Red | PBL Powder Blue | |

| | | |
|-------|-------|-------|
| S-XXL | 24 Pz | 12 Pz |
| S | M | L |
| XL | XXL | |
| ↔ 49 | 52 | 55 |
| 58 | 61 | |
| ↓ 70 | 72 | 74 |
| 76 | 76.5 | |

Slub Oversize



ST9450



OVERFIT
NO
LABEL

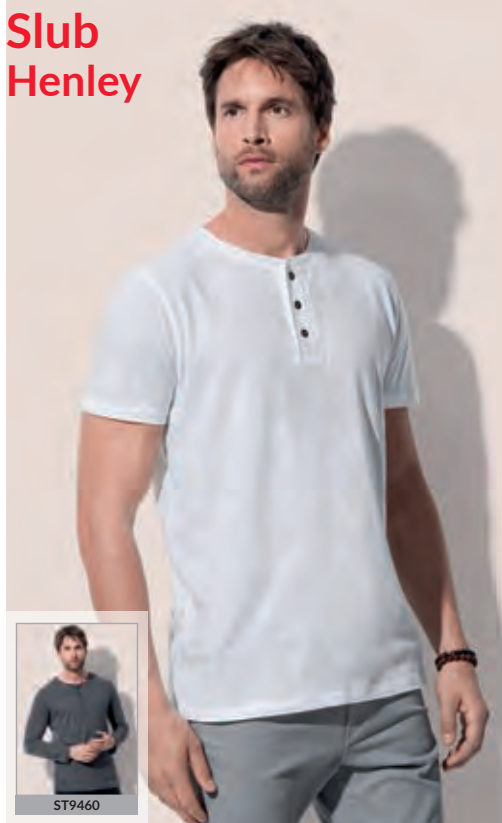
Star Shawn slub maglia oversize girocollo manica corta con taschino

100% Cotone Ring Spun 140 gr/m²
Filato slub per un look testurizzato Ampio scollo
con bordo non rifinito - Collo in costina sottile
Cuciture laterali - Taschino anteriore
Etichetta istruzioni interna e solo l'etichetta
taglia al collo - Lavabile a 40°

| | | |
|-------------------|--------------------|---------------------|
| | | |
| WHI White | PGY Powder Grey | PGN Powder Green |
| | | |
| BLO Black Opal | PBL Powder Blue | PRO Powder Rose |

| | | |
|--------|-------|-------|
| S-XXL | 24 Pz | 12 Pz |
| S | M | L |
| XL | XXL | |
| ↔ 52,5 | 55,5 | 58,5 |
| 61 | 64 | |
| ↓ 73 | 75 | 77 |
| 79 | 80 | |

Slub Henley



ST9460

ST9430



NO
LABEL

Star Shawn Henley slub maglia manica corta

100% cotone ring spun filato slub
140 gr/m²
Collo in costina - Cuciture laterali
Chiusura collo a 3 bottoni in metallo (nickel free)
Coperture zig zag sulle cuciture
Etichetta istruzioni interna e solo etichetta taglia al collo

| | | |
|--------------|-------------------|-------------------|
| | | |
| WHI White | BLO Black Opal | SLG Slate Grey |

| | | |
|--------|-------|-------|
| S-XXL | 24 Pz | 12 Pz |
| S | M | L |
| XL | XXL | |
| ↔ 51 | 54 | 57 |
| 60 | 63 | |
| ↓ 72,5 | 74,5 | 77 |
| 79 | 81,5 | |



Slub



ST9510

ST9500



NO LABEL

**Star Sharon slub donna
maglia scollatura tonda manica corta**

100% Cotone Ring Spun 140 gr/m²
Cuciture laterali - Lavabile a 40° - Regular fit
Nastro di rinforzo da spalla a spalla
Cucitura rinforzata sulla spalla
Collo moderno e largo - Collo a costina sottile
Punti a mano sulla manica e sull'orlo vita
Piccola etichetta delle taglie sul collo
Etichetta di manutenzione nella cucitura laterale

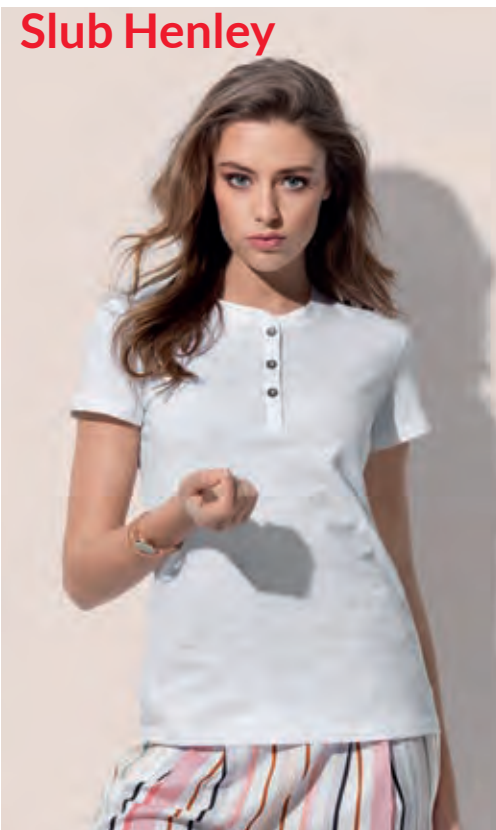
| | | |
|-------------------|--------------------|--------------------|
| | | |
| WHI White | TUB True Blue | BAH BahamaGreen |
| BLO Black Opal | CSR Crimson Red | |

| | | |
|-----------------------|-------|-------|
| S-XL | 24 Pz | 12 Pz |
| S M L XL | | |
| ↔ 45,5 48,5 51,5 55,5 | | |
| ↓ 66,5 68,5 70,5 72,5 | | |

Slub Oversize



Slub Henley



ST9530



NO LABEL

**Sharon henley
slub maglia donna manica corta**

100% cotone ring spun filato slub
140 gr/m²
Regular Fit - Collo in costina - Cuciture laterali
Chiusura collo a 3 bottoni in metallo (nickel free)
Coperture zig zag sulle cuciture
Etichetta istruzioni interna e solo etichetta taglia al collo
Moderna abbottonatura sottile, nastro di rinforzo

| | |
|--------------|-------------------|
| | |
| WHI White | BLO Black Opal |

| | | |
|-----------------------|-------|-------|
| S-XL | 24 Pz | 12 Pz |
| S M L XL | | |
| ↔ 45,5 48,5 51,5 55,5 | | |
| ↓ 63,5 65,5 67,5 69,5 | | |

ST9550



OVER FIT NO LABEL

**Star donna Sharon slub
maglia oversize girocollo manica corta**

100% Cotone Ring Spun 140 gr/m²
Filato slub per un look testurizzato
Moderno scollo ampio con bordo non rifinito
Collo a costina sottile
Orlo arrotondato con bordo non rifinito
Etichetta istruzioni interna
e solo l'etichetta taglia al collo
Cuciture laterali - Lavabile a 40°

| | | |
|-------------------|--------------------|--------------------|
| | | |
| WHI White | PGY Powder Grey | PGN PowderGreen |
| BLO Black Opal | PBL Powder Blue | PRO Powder Rose |

| | | |
|---------------|-------|-------|
| S-XL | 24 Pz | 12 Pz |
| S M L XL | | |
| ↔ 50 53 56 60 | | |
| ↓ 70 72 74 77 | | |

Stedman[®]
collection

ST9600



MEDIUM FIT



NO LABEL

Star Clive maglia Full-Feeder girocollo manica corta

95% Cotone pettinato Ring-Spun
5% elasthan - 170 gr/m²
Collo in costina sottile - Cuciture laterali
Bordino di rinforzo al collo in colore a contrasto: Maglia SLG bordino BLO -
Maglia BLO, GYH, WHI, MAB, KIB bordino SLG

| | | |
|-----------------------|--------------------|--------------------|
| WHI White | SAL Salmon | PGY Powder Grey |
| BLO Black Opal | PBL Powder Blue | MAB Marina Blue |
| DCH Dark Chocolate | SLG Slate Grey | SGY Soft Grey |
| BOD Bordeaux | DMB Denim Blue | KIB King Blue |
| GYH Grey Heather | | |

Grey Heather: 82% Cotone 14% viscosa 4% Elasthan



| | | | | |
|----------------|-------|-------|----|-----|
| S-XXL | 24 Pz | 12 Pz | | |
| XXL nei colori | | | | |
| S | M | L | XL | XXL |
| ↔ 46 | 49 | 52 | 56 | 60 |
| ↓ 69 | 71 | 73 | 75 | 76 |

ST9700



NO LABEL

Star Claire donna maglia Full-Feeder scollatura tonda manica corta

95% Cotone pettinato Ring-Spun
5% elasthan - 170 gr/m²
Collo in costina sottile - Cuciture laterali
Bordino di rinforzo al collo in colore a contrasto:
Maglia CUP bordino MAB
Maglia BLO, GYH, WHI, MAB, bordino CUP

| | | |
|-----------------------|---------------------|---------------------|
| WHI White | GYH Grey Heather | PGY Powder Grey |
| BLO Black Opal | SAL Salmon | MAB Marina Blue |
| DCH Dark Chocolate | PBL Powder Blue | SGY Soft Grey |
| BOD Bordeaux | DMB Denim Blue | CUP Cupcake Pink |

Grey Heather: 82% Cotone 14% viscosa 4% Elasthan

| | | | |
|------|-------|-------|----|
| S-XL | 24 Pz | 12 Pz | |
| S | M | L | XL |
| ↔ 42 | 45 | 48 | 52 |
| ↓ 62 | 63 | 64,5 | 65 |

TECNOLOGIA FULL-FEEDER



— filo di cotone
— filo di elasthan

Rende possibile una distribuzione regolare di elasthan su tutta la superficie del materiale. In ogni fila di tessitura viene utilizzato un filo di elasthan molto sottile (rosso) insieme al filo di cotone (grigio). In questo modo si crea un materiale molto morbido e flessibile, che non solo è confortevole ma, grazie alla sua superficie liscia, anche facile da stampare.



ST9630



NO LABEL

Relax maglia Full-Feeder girocollo manica corta

95% Cotone pettinato Ring-Spun
5% elasthan - 170 gr/m²

| | |
|---------------------|--------------------|
| WHI White | BLO Black Opal |
| GYH Grey Heather | SRE Scarlet Red |

Grey Heather: 82% Cotone 14% viscosa 4% Elasthan

| | | | | |
|-------|-------|-------|----|-----|
| S-XXL | 24 Pz | 12 Pz | | |
| S | M | L | XL | XXL |
| ↔ 48 | 51 | 54 | 58 | 62 |
| ↓ 69 | 71 | 73 | 75 | 76 |



ST9730



NO LABEL

Relax donna maglia Full-Feeder girocollo manica corta

95% Cotone pettinato Ring-Spun
5% elasthan - 170 gr/m²

| | |
|---------------------|---------------------|
| WHI White | BLO Black Opal |
| GYH Grey Heather | BRR Bright Royal |

Grey Heather: 82% Cotone 14% viscosa 4% Elasthan

| | | | | |
|-------|-------|-------|----|------|
| XS-XL | 24 Pz | 12 Pz | | |
| XS | S | M | L | XL |
| ↔ 39 | 42 | 45 | 48 | 52 |
| ↓ 61 | 62 | 62 | 63 | 63,5 |

**ST9100**NO
LABEL**Finest Cotton
maglia girocollo rolled
manica corta**

100% cotone pettinato ring spun
105 gr/m²
Bordino collo in tessuto arrotolato
Cuciture laterali
Etichetta istruzioni interna e solo
etichetta taglia al collo

| | | | |
|--------------------|--------------------|-------|------|
| WHI White | MAB Marina Blue | | |
| BLO Black Opal | SLG Slate Grey | | |
| CSR Crimson Red | | | |
| S-XL | 24 Pz | 12 Pz | |
| S | M | L | XL |
| ↔ 48,5 | 51,5 | 54,5 | 57,5 |
| ↑ 71 | 73 | 75 | 77 |

**ST9110**NO
LABEL**Finest Cotton donna
maglia scollatura ampia rolled
manica corta**

100% cotone pettinato ring spun
105 gr/m²
Bordino collo in tessuto arrotolato
Cuciture laterali
Etichetta istruzioni interna e solo etichetta
taglia al collo

| | | | |
|--------------------|--------------------|-------|------|
| WHI White | MAB Marina Blue | | |
| BLO Black Opal | SLG Slate Grey | | |
| CSR Crimson Red | | | |
| S-XL | 24 Pz | 12 Pz | |
| S | M | L | XL |
| ↔ 43,5 | 46,5 | 49,5 | 53,5 |
| ↑ 66,5 | 69 | 71 | 71 |

**ST9850**OVER FIT
NO
LABEL**Star David melange
maglia oversize girocollo
manica corta**

65% Poliestere 35% Viscosa - 140 gr/m²
Tessuto mélange - Ampio scollo
Materiale estremamente morbido,
leggero e setato con viscosa
Collo con bordo non rifinito e
con un nastro stretto cucito
nello stesso tessuto del capo
Etichetta istruzioni interna
e solo l'etichetta taglia al collo
Cuciture laterali - Lavabile a 30°

| | | | | |
|----------------------|---------------------|-------|----|-----|
| VBL Vintage Blue | VGR Vintage Grey | | | |
| VBR Vintage Brown | VRO Vintage Rose | | | |
| S-XXL | 24 Pz | 12 Pz | | |
| S | M | L | XL | XXL |
| ↔ 52,5 | 55,5 | 58,5 | 61 | 64 |
| ↑ 73 | 75 | 77 | 79 | 80 |

**ST9950**OVER FIT
NO
LABEL**Star donna Daisy melange
maglia oversize
scollatura tonda manica corta**

65% Poliestere 35% Viscosa
140 gr/m² - Tessuto mélange
Cuciture laterali - Lavabile a 30°
Materiale estremamente morbido,
leggero e setato con viscosa
Collo moderno e largo con bordo non
rifinito e con un nastro stretto cucito
nello stesso tessuto del capo
Etichetta istruzioni interna
e solo l'etichetta taglia al collo

| | | | |
|----------------------|---------------------|-------|----|
| VBL Vintage Blue | VGR Vintage Grey | | |
| VBR Vintage Brown | VRO Vintage Rose | | |
| S-XL | 24 Pz | 12 Pz | |
| S | M | L | XL |
| ↔ 50 | 53 | 56 | 60 |
| ↑ 70 | 72 | 74 | 77 |

Keya[®]
GROUP



YMC150



Keya maglia girocollo manica corta

100% Cotone Ring Spun - 150 gr/m²
Collo in costina con 5% elastane

| | | | | |
|--------------|-----------------------|-------------------------|-------------------|---------------------|
| | | | | |
| WHI White | RED Red | BGR Bottle Green | GLD Gold | DOR Dark Orange |
| | | | | |
| BLA Black | DNA Dark Navy | DKG Dark Kelly Green | CHC Charcoal | HGR Heather Grey |
| | | | | |
| NAV Navy | BYEL Bright Yellow | LBL Light Blue | RBL Royal Blue | |

| S-3XL | 100 Pz | 10 Pz |
|---------------------|--------|-------|
| S M L XL XXL 3XL | | |
| ↔ 50 53 56 59 62 65 | | |
| ↑ 69 71 73 75 77 79 | | |

YWCS150



Keya maglia donna girocollo manica corta

100% Cotone Ring Spun
150 gr/m²

| | | | | |
|-----------------------|--------------------|-------------------------|-------------------|-------------------|
| | | | | |
| WHI White | RED Red | DKG Dark Kelly Green | LBL Light Blue | NAV Navy |
| | | | | |
| BLA Black | DNA Dark Navy | GLD Gold | LPI Light Pink | RBL Royal Blue |
| | | | | |
| BYEL Bright Yellow | DOR Dark Orange | HGR Heather Grey | | |

| S-XXL | 100 Pz | 10 Pz |
|------------------|--------|-------|
| S M L XL XXL | | |
| ↔ 44 47 50 54 58 | | |
| ↑ 61 63 65 67 69 | | |



YMC130



Keya maglia girocollo manica corta

100% Cotone Ring Spun
130 gr/m²

| | | |
|--------------|-----------------------|-------------|
| | | |
| WHI White | BYEL Bright Yellow | NAV Navy |
| | | |
| BLA Black | DNA Dark Navy | RED Red |

| | | | | | | |
|------------------|--------|-------|----|-----|-----|----|
| S-3XL | 100 Pz | 10 Pz | | | | |
| 3XL nei colori 😊 | | | | | | |
| S | M | L | XL | XXL | 3XL | |
| ↔ | 50 | 53 | 56 | 59 | 62 | 65 |
| ↓ | 69 | 71 | 73 | 75 | 77 | 79 |

YC150



Keya maglia bambino girocollo manica corta

100% Cotone Ring Spun
150 gr/m²

| | | | |
|--------------|-----------------------|-------------------------|---------------------|
| | | | |
| WHI White | RED Red | DKG Dark Kelly Green | HGR Heather Grey |
| | | | |
| BLA Black | DNA Dark Navy | GLD Gold | LBL Light Blue |
| | | | |
| NAV Navy | BYEL Bright Yellow | DOR Dark Orange | RBL Royal Blue |

| | | |
|-----------------------------|--------|-------|
| XS-XL | 100 Pz | 10 Pz |
| XS 5/6 anni - S 7/8 anni | | |
| M 10/11 anni - L 12/13 anni | | |
| XL 14-15 anni | | |