



## KEEP CALM & RED UP!

La linea Red-Up è stata progettata con lo scopo di migliorare il concetto di comfort sul lavoro, mantenendo inalterate tutte le caratteristiche di protezione e sicurezza. L'innovativa tecnologia HIGH REBOUND è estremamente flessibile e leggera. Nella linea Red-Up diventa la base di appoggio che accoglie e supporta l'intera pianta del piede. La tua energia (oltre il 40%) rigenerata e restituita in maniera costante per garantirti un aumento delle performance nel tempo.

WingTex

FODERA A TUNNEL D'ARIA

Airtoe ALUMINIUM

PUNTALE DI SICUREZZA

Airtoe COMPOSITE

PUNTALE DI SICUREZZA

SaveFlex plus

SOLETTA ANTIPERFORAZIONE "NO METAL"

Wow!

SOTTOPIEDE ANATOMICO

### ATOS

### SIP SRC ESD RU20016

**TOMAIA**  
Nylon ultra traspirante e morbida pelle scamosciata

**PUNTALE**

AirToe Aluminium

**ANTIPERFORAZIONE**

Save & Flex® PLUS

**COPRISOTTOPIEDE**

WOW

**SUOLA**

PU/PU High Rebound in Elastopan di Basf

**MISURE**

dalla 35 alla 48



### GEMINI

### SIP SRC ESD RU20026

**TOMAIA**  
Nylon ultra traspirante e morbida pelle scamosciata

**PUNTALE**

AirToe Aluminium

**ANTIPERFORAZIONE**

Save & Flex® PLUS

**COPRISOTTOPIEDE**

WOW

**SUOLA**

PU/PU High Rebound in Elastopan di Basf

**MISURE**

dalla 35 alla 48



### DEXTER

### SIP SRC ESD RU10046

**TOMAIA**  
Nylon ultra traspirante e morbida pelle scamosciata

**PUNTALE**

AirToe Aluminium

**ANTIPERFORAZIONE**

Save & Flex® PLUS

**COPRISOTTOPIEDE**

WOW

**SUOLA**

PU/PU High Rebound in Elastopan di Basf

**MISURE**

dalla 35 alla 48



### DRACO

### SIP SRC ESD RU20046

**TOMAIA**  
Nylon ultra traspirante e morbida pelle scamosciata

**PUNTALE**

AirToe Aluminium

**ANTIPERFORAZIONE**

Save & Flex® PLUS

**COPRISOTTOPIEDE**

WOW

**SUOLA**

PU/PU High Rebound in Elastopan di Basf

**MISURE**

dalla 35 alla 48



PU/PU TECNOPOLIMERO LAST-GENERATION

INTERSUOLA CON TECNOLOGIA HIGH REBOUND IN ELASTOPAN CHE ASSICURA UN RITORNO DI OLTRE IL 40% DI ENERGIA SU TUTTA LA SUA SUPERFICIE.



BATTISTRADA AD ANGOLO VIVO PER AUMENTARE LA TENUTA

CANALI STABILIZZANTI MULTILIVELLO PER MIGLIORARE LA TENUTA ALLO SCIVOLAMENTO

TACCO PREFORMATO DI ALTEZZA 6 MM POLIFUNZIONALE

BATTISTRADA AD ANGOLO VIVO PER AUMENTARE LA TENUTA

RESISTENZA ALLO SCIVOLAMENTO

SRC (SRA+SRB)	SRA PIANO DI PROVA PIANO DI CERAMICA LUBRIFICANTE H <sub>2</sub> O + DETERGENTE	Pianta	VALORI NORMA	RED UP
			IV	
SRB PIANO DI PROVA PIANO DI ACCIAIO LUBRIFICANTE GLICERINA	Tacco	INCLINAZIONE 7°	0,28	0,37
			0,18	0,25
	Pianta	INCLINAZIONE 7°	0,32	0,42
			0,13	0,16

REQUISITI DI RESISTENZA ALLO SCIVOLAMENTO SECONDO LA EN ISO 20345:2011 CON METODO SECONDO LA EN 13287:2012



FORMA ANATOMICA CON CALZATA 11 MONDOPOINT



SKY

SIP SRC ESD RU20036

**TOMAIA**  
Nylon ultra traspirante e morbida pelle scamosciata  
**PUNTALE**  
AirToe Aluminium  
**ANTIPERFORAZIONE**  
Save & Flex® PLUS  
**COPRISOTTOPIEDE**  
WOW  
**SUOLA**  
PU/PU High Rebound in Elastopan di Basf  
**MISURE**  
dalla 35 alla 48



ORION

SIP SRC ESD RU20056

**TOMAIA**  
Morbida pelle scamosciata forata  
**PUNTALE**  
AirToe Aluminium  
**ANTIPERFORAZIONE**  
Save & Flex® PLUS  
**COPRISOTTOPIEDE**  
WOW  
**SUOLA**  
PU/PU High Rebound in Elastopan di Basf  
**MISURE**  
dalla 35 alla 48



SKAT

SIP SRC ESD RU20176

**TOMAIA**  
Nylon ultra traspirante e morbida pelle scamosciata  
**PUNTALE**  
AirToe Aluminium  
**ANTIPERFORAZIONE**  
Save & Flex® PLUS  
**COPRISOTTOPIEDE**  
WOW  
**SUOLA**  
PU/PU High Rebound in Elastopan di Basf  
**MISURE**  
dalla 35 alla 48



SIRIO

SIP SRC ESD RU20076

**TOMAIA**  
Morbida pelle scamosciata forata  
**PUNTALE**  
AirToe Aluminium  
**ANTIPERFORAZIONE**  
Save & Flex® PLUS  
**COPRISOTTOPIEDE**  
WOW  
**SUOLA**  
PU/PU High Rebound in Elastopan di Basf  
**MISURE**  
dalla 35 alla 48



**NASH**      **S1P SRC ESD**      **RU20086**

**TOMAIA**  
Morbida pelle scamosciata forata

**PUNTALE**  
AirToe Aluminium

**ANTIPERFORAZIONE**  
Save & Flex® PLUS

**COPRISOTTOPIEDE**  
**WOW**

**SUOLA**  
PU/PU High Rebound in Elastopan di Basf

**MISURE**  
dalla 35 alla 48






**DORADO**      **S1P SRC ESD**      **RU20066**

**TOMAIA**  
Morbida pelle scamosciata forata

**PUNTALE**  
AirToe Aluminium

**ANTIPERFORAZIONE**  
Save & Flex® PLUS

**COPRISOTTOPIEDE**  
**WOW**

**SUOLA**  
PU/PU High Rebound in Elastopan di Basf

**MISURE**  
dalla 35 alla 48






**ELECTRA**      **S1P SRC ESD**      **RU20156**

**TOMAIA**  
Morbida pelle scamosciata forata

**PUNTALE**  
AirToe Aluminium

**ANTIPERFORAZIONE**  
Save & Flex® PLUS

**COPRISOTTOPIEDE**  
**WOW**

**SUOLA**  
PU/PU High Rebound in Elastopan di Basf

**MISURE**  
dalla 35 alla 42






**RIGEL**      **S1P SRC ESD**      **RU20096**

**TOMAIA**  
Morbida pelle scamosciata forata

**PUNTALE**  
AirToe Aluminium

**ANTIPERFORAZIONE**  
Save & Flex® PLUS

**COPRISOTTOPIEDE**  
**WOW**

**SUOLA**  
PU/PU High Rebound in Elastopan di Basf

**MISURE**  
dalla 35 alla 48






**ARIES**      **S3 SRC CI ESD**      **RU10134**

**TOMAIA**  
Pelle nabuk naturale bottalato, idrorepellente

**PUNTALE**  
AirToe Aluminium

**ANTIPERFORAZIONE**  
Save & Flex® PLUS

**COPRISOTTOPIEDE**  
**WOW**

**SUOLA**  
PU/PU High Rebound in Elastopan di Basf

**MISURE**  
dalla 35 alla 48






**HYDRA**      **S3 SRC CI ESD**      **RU20134**

**TOMAIA**  
Pelle nabuk naturale bottalato, idrorepellente

**PUNTALE**  
AirToe Aluminium

**ANTIPERFORAZIONE**  
Save & Flex® PLUS

**COPRISOTTOPIEDE**  
**WOW**

**SUOLA**  
PU/PU High Rebound in Elastopan di Basf

**MISURE**  
dalla 35 alla 48






**MERAK**      **S3 SRC CI ESD**      **RU10144**

**TOMAIA**  
Pelle nabuk naturale bottalato, idrorepellente

**PUNTALE**  
AirToe Aluminium

**ANTIPERFORAZIONE**  
Save & Flex® PLUS

**COPRISOTTOPIEDE**  
**WOW**

**SUOLA**  
PU/PU High Rebound in Elastopan di Basf

**MISURE**  
dalla 35 alla 48






**AVION**      **S3 SRC CI ESD**      **RU20144**

**TOMAIA**  
Pelle nabuk naturale bottalato, idrorepellente

**PUNTALE**  
AirToe Aluminium

**ANTIPERFORAZIONE**  
Save & Flex® PLUS

**COPRISOTTOPIEDE**  
**WOW**

**SUOLA**  
PU/PU High Rebound in Elastopan di Basf

**MISURE**  
dalla 35 alla 48






**NEK S3 SRC CI ESD RU10184**

**TOMAIA**  
Pelle nabuk naturale  
bottolato, idrorepellente

**PUNTALE**  
AirToe Aluminium

**ANTIPERFORAZIONE**  
Save & Flex® PLUS

**COPRISOTTOPIEDE**  
WOW

**SUOLA**  
PU/PU High Rebound in  
Elastopan di Basf

**MISURE**  
dalla 35 alla 48


**SHEDIR S3 SRC CI ESD RU20184**

**TOMAIA**  
Pelle nabuk naturale  
bottolato, idrorepellente

**PUNTALE**  
AirToe Aluminium

**ANTIPERFORAZIONE**  
Save & Flex® PLUS

**COPRISOTTOPIEDE**  
WOW

**SUOLA**  
PU/PU High Rebound in  
Elastopan di Basf

**MISURE**  
dalla 35 alla 48


**VELAR S3 SRC CI ESD RU10124**

**TOMAIA**  
PUTEK® PLUS altamente  
resistente all'abrasione

**PUNTALE**  
AirToe Aluminium

**ANTIPERFORAZIONE**  
Save & Flex® PLUS

**COPRISOTTOPIEDE**  
WOW

**SUOLA**  
PU/PU High Rebound in  
Elastopan di Basf

**MISURE**  
dalla 35 alla 48


**SCUDO S3 SRC CI ESD RU20124**

**TOMAIA**  
PUTEK® PLUS altamente  
resistente all'abrasione

**PUNTALE**  
AirToe Aluminium

**ANTIPERFORAZIONE**  
Save & Flex® PLUS

**COPRISOTTOPIEDE**  
WOW

**SUOLA**  
PU/PU High Rebound in  
Elastopan di Basf

**MISURE**  
dalla 35 alla 48


**TAURUS S3 SRC CI ESD RU20114**

**TOMAIA**  
PUTEK® PLUS altamente  
resistente all'abrasione

**PUNTALE**  
AirToe Aluminium

**ANTIPERFORAZIONE**  
Save & Flex® PLUS

**COPRISOTTOPIEDE**  
WOW

**SUOLA**  
PU/PU High Rebound in  
Elastopan di Basf

**MISURE**  
dalla 38 alla 48


**VIRGO S3 SRC CI ESD RU20166**

**TOMAIA**  
New Safety Dry,  
idrorepellente e traspirante.

**PUNTALE**  
AirToe Composite

**ANTIPERFORAZIONE**  
Save & Flex® PLUS

**COPRISOTTOPIEDE**  
WOW

**SUOLA**  
PU/PU High Rebound in  
Elastopan di Basf

**MISURE**  
dalla 35 alla 46


**ANTARES S2 SRC ESD RU20192**

**TOMAIA**  
New Safety Dry,  
idrorepellente e traspirante.

**PUNTALE**  
AirToe Composite

**ANTIPERFORAZIONE**  
Non presente

**COPRISOTTOPIEDE**  
WOW

**SUOLA**  
PU/PU High Rebound in  
Elastopan di Basf

**MISURE**  
dalla 35 alla 46


**NOVA S2 SRC ESD RU20202**

**TOMAIA**  
New Safety Dry,  
idrorepellente e traspirante.

**PUNTALE**  
AirToe Composite

**ANTIPERFORAZIONE**  
Non presente

**COPRISOTTOPIEDE**  
WOW

**SUOLA**  
PU/PU High Rebound in  
Elastopan di Basf

**MISURE**  
dalla 35 alla 46



## CAPTAIN S3 SRC CI ESD RU10214

**TOMAIA**  
PU TEK® PLUS altamente resistente all'abrasione

**PUNTALE**  
AirToe Composite

**ANTIPERFORAZIONE**  
Save & Flex® PLUS

**COPRISOTTOPIEDE**  
WOW

**SUOLA**  
PU/PU High Rebound in Elastopan di Basf

**MISURE**  
dalla 35 alla 46



Secosol  
HYPERTEX technology  
METAL FREE  
ESD  
PATENT PENDING

## ASTRO S3 SRC CI ESD RU20214

**TOMAIA**  
PU TEK® PLUS altamente resistente all'abrasione

**PUNTALE**  
AirToe Composite

**ANTIPERFORAZIONE**  
Save & Flex® PLUS

**COPRISOTTOPIEDE**  
WOW

**SUOLA**  
PU/PU High Rebound in Elastopan di Basf

**MISURE**  
dalla 35 alla 46



Secosol  
HYPERTEX technology  
METAL FREE  
ESD  
PATENT PENDING

## STRAP SIP SRC ESD RU30226

**TOMAIA**  
Morbida pelle scamosciata forata

**PUNTALE**  
AirToe Composite

**ANTIPERFORAZIONE**  
Save & Flex® PLUS

**COPRISOTTOPIEDE**  
WOW

**SUOLA**  
PU/PU High Rebound in Elastopan di Basf

**MISURE**  
dalla 35 alla 46



METAL FREE  
Secosol  
HYPERTEX technology  
ESD  
PATENT PENDING

## TRIX SIP SRC ESD RU20106

**TOMAIA**  
Morbida pelle scamosciata forata

**PUNTALE**  
AirToe Aluminium

**ANTIPERFORAZIONE**  
Save & Flex® PLUS

**COPRISOTTOPIEDE**  
WOW

**SUOLA**  
PU/PU High Rebound in Elastopan di Basf

**MISURE**  
dalla 35 alla 48



Secosol  
HYPERTEX technology  
ESD  
PATENT PENDING



\* PU Tek Plus è esclusivo a U- Group

FABRIC QUALITY	ABRASION RESISTANCE
Cordura® 500	300 revs
Cordura® 1000	600 revs
Putek Spider	3.000 revs
Putek® PLUS	5.000 revs



Putek® PLUS Hypertex Technology utilizza filati ad altissima resistenza all'abrasione di nuova concezione, intrecciati direttamente nel tessuto, per ottenere tessuti ad alta tenacità e ad altissime prestazioni nello sfregamento. Questi tessuti altamente resistenti ed idrorepellenti consentono di creare prodotti S3 ultra leggeri ed ultra traspiranti.

Un solo dato basta per precisare le qualità che filato e tessuto possono mettere in campo: se durante i test di laboratorio un ottimo tessuto resiste alle prove d'abrasione in media a 51 mila cicli, Putek® PLUS HyperTex raggiunge e supera quota 1 milione. Visti i tempi necessari per concludere le prove di abrasione tradizionali, si è dovuto ricorrere al metodo di prova della EN 388 per i guanti da lavoro, testando con carta vetrata molto aggressiva, alla massima pressione di 12Kp. I risultati hanno evidenziato una resistenza di HyperTex Putek® PLUS 6 volte superiore al Cordura 1000, comunemente utilizzato per i prodotti di alte performances.



\* I test secondo la norma 20344:11 mostrano la traspirabilità 4 volte superiore al minimo richiesto per una calzatura di sicurezza.

EN ISO 20344:2011	VALORI NORME	PU TEK PLUS
PERMEABILITÀ AL VAPORE ACQUEO	≥ 0,8	24,7 mg/(cm²h)
COEFFICIENTE AL VAPORE ACQUEO	≥ 15	199 mg/(cm²)



## IMPERMEABILI E TRASPIRANTI

La membrana GORE-TEX impedisce all'acqua di penetrare nelle calzature ed assicura che i piedi rimangano asciutti e protetti. E' ultra-sottile, ha una impermeabilità duratura ed è traspirante.

Il sudore può fuoriuscire senza impedimenti, perché i pori della membrana GORE-TEX sono 700 volte più grandi di una molecola di vapore acqueo, così che i vostri piedi possano tranquillamente "respirare". Grazie ai pori microscopici, che sono circa 20.000 volte più piccoli di una goccia d'acqua, il GORE-TEX è assolutamente impermeabile. Questa tecnologia offre il clima comfort ideale per i vostri piedi, indipendentemente dalla stagione.



PUNTALE DI SICUREZZA



SOLETTA ANTIPERFORAZIONE "NO METAL"



SOTTOPIEDE ANATOMICO



SOTTOPIEDE ANATOMICO



FORMA ANATOMICA CON CALZATA 11 MONDOPOINT

### DROP GTX S3 WR HRO HI CI SRC GO10054

#### TOMAIA

Morbida pelle fiore, idrorepellente

#### FODERA

GORE-TEX Performance Membrane

#### PUNTALE

AirToe Composite

#### ANTIPERFORAZIONE

Save & Flex® PLUS

#### COPRISOTTOPIEDE

WOW

BATTISTRADA PU/VIBRAM

#### MISURE

dalla 38 alla 47



HRO ≥ 300° C



### CLIMB GTX S3 WR HRO HI CI SRC GO10064

#### TOMAIA

Morbido Pull-up, idrorepellente

#### FODERA

GORE-TEX Performance Membrane

#### PUNTALE

AirToe Composite

#### ANTIPERFORAZIONE

Save & Flex® PLUS

#### COPRISOTTOPIEDE

WOW

BATTISTRADA PU/VIBRAM

#### MISURE

dalla 38 alla 47



HRO ≥ 300° C



## RESISTENZA ALLO SCIVOLAMENTO



		VALORI NORMA	GORETEX
SRC (SRA+SRB)	SRA PIANO DI PROVA PIANO DI CERAMICA LUBRIFICANTE H <sub>2</sub> O + DETERGENTE	Pianta =	0,32 0,43
		Tacco INCLINAZIONE 7°	= 0,28 0,31
	SRB PIANO DI PROVA PIANO DI ACCIAIO LUBRIFICANTE GLICERINA	Pianta =	0,18 0,28
		Tacco INCLINAZIONE 7°	= 0,13 0,20

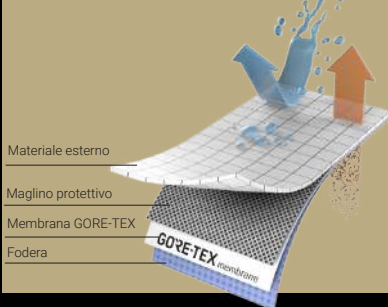
REQUISITI DI RESISTENZA ALLO SCIVOLAMENTO SECONDO LA EN ISO 20345:2011 CON METODO SECONDO LA EN 13287:2012



### Calzature GORE-TEX Extended Comfort

- Asciutte e comode con temperature elevate
- Impermeabili nel tempo, altamente traspiranti e non isolate per una maggiore dispersione del calore

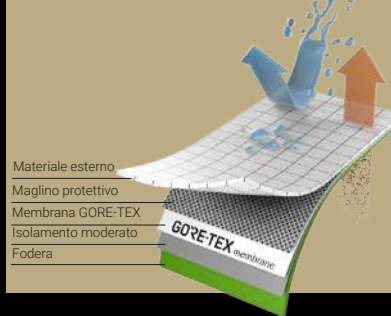
**Ideali per** i climi caldi e l'alternanza di attività all'aperto e al chiuso



### Calzature GORE-TEX Performance Comfort

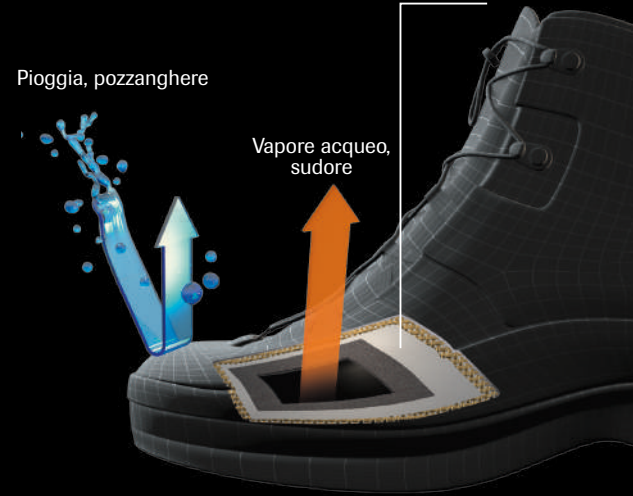
- Asciutte e comode con temperature moderate
- Impermeabili nel tempo, traspiranti e moderatamente isolate per un'ampia gamma di temperature

**Ideali per** il tempo mutevole e moltissime attività



### La membrana GORE-TEX

- Impermeabile nel tempo
- Traspirante



## DUDE GTX UK S3 WR CI SRC GO10094

- TOMAIA**  
Pelle nabuk naturale bottalato, idrorepellente
- FODERA**  
GORE-TEX Performance Membrane
- PUNTALE**  
AirToe Composite
- ANTIPERFORAZIONE**  
Save & Flex® PLUS
- COPRISOTTOPIEDE**  
WOW
- BATTISTRADA**  
PU/PU
- MISURE**  
dalla 35 alla 47



## SMASH GTX S3 WR CI SRC GO10084

- TOMAIA**  
Morbido Pull-up con inserti in Textile, idrorepellente
- FODERA**  
GORE-TEX Performance Membrane
- PUNTALE**  
AirToe Composite
- ANTIPERFORAZIONE**  
Save & Flex® PLUS
- COPRISOTTOPIEDE**  
WOW
- BATTISTRADA**  
PU/PU
- MISURE**  
dalla 38 alla 47



### RESISTENZA ALLO SCIVOLAMENTO



		VALORI NORMA	GORETEX
SRC (SRA+SRB)	SRA PIANO DI PROVA PIANO DI CERAMICA LUBRIFICANTE H <sub>2</sub> O + DETERGENTE	Pianta =	0,32
		Tacco INCLINAZIONE 7°	0,28
	SRB PIANO DI PROVA PIANO DI ACCIAIO LUBRIFICANTE GLICERINA	Pianta =	0,18
		Tacco INCLINAZIONE 7°	0,13
			0,43
			0,31
			0,28
			0,20

REQUISITI DI RESISTENZA ALLO SCIVOLAMENTO SECONDO LA EN ISO 20345:2011 CON METODO SECONDO LA EN 13287:2012

## DOMINATION RS S3 WR SRC CI RL1E144

**TOMAIA**  
**PUTEK® PLUS** altamente resistente all'abrasione e nabuk naturale bottalato, idrorepellente

**FODERA**  
 GORE-TEX Performance Membrane

**PUNTALE**  
 AirToe Composite

**ANTIPERFORAZIONE**  
 Save & Flex® PLUS

**COPRISOTTOPIEDE**  
**WOW GEL**

**BATTISTRADA**  
 PU/PU e Infinergy®

**MISURE**  
 dalla 35 alla 48



(C)

## FIXED RS S3 WR SRC CI RL1E104

**TOMAIA**  
 Morbida pelle fiore, inserti in textile e puntale antiabrasione, idrorepellente

**FODERA**  
 GORE-TEX Performance Membrane

**PUNTALE**  
 AirToe Composite

**ANTIPERFORAZIONE**  
 Save & Flex® PLUS

**COPRISOTTOPIEDE**  
**WOW GEL**

**BATTISTRADA**  
 PU/PU e Infinergy®

**MISURE**  
 dalla 35 alla 48



(C)

## LEGEND RS S3 WR HRO HI SRC CI RL1E134

**TOMAIA**  
 Morbida pelle fiore, idrorepellente

**FODERA**  
 GORE-TEX Performance Membrane

**PUNTALE**  
 AirToe Aluminium

**ANTIPERFORAZIONE**  
 Save & Flex® PLUS

**COPRISOTTOPIEDE**  
**WOW GEL**

**BATTISTRADA**  
 PU/VIBRAM e Infinergy®

**MISURE**  
 dalla 35 alla 48



HRO ≥ 300° C

(A)

## MIND RS S3 WR CI SRC CI RL1E114

**TOMAIA**  
 Morbida pelle fiore, inserti in textile e puntale antiabrasione, idrorepellente

**FODERA**  
 GORE-TEX Performance Membrane

**PUNTALE**  
 AirToe Composite

**ANTIPERFORAZIONE**  
 Save & Flex® PLUS

**COPRISOTTOPIEDE**  
**WOW GEL**

**BATTISTRADA**  
 PU/PU e Infinergy®

**MISURE**  
 dalla 35 alla 48



(C)

## SPIRIT RS S3 WR SRC CI RL1E124

**TOMAIA**  
 Morbida pelle fiore, inserti in textile e puntale antiabrasione, idrorepellente

**FODERA**  
 GORE-TEX Performance Membrane

**PUNTALE**  
 AirToe Composite

**ANTIPERFORAZIONE**  
 Save & Flex® PLUS

**COPRISOTTOPIEDE**  
**WOW GEL**

**BATTISTRADA**  
 PU/PU e Infinergy®

**MISURE**  
 dalla 35 alla 48



(C)

## ROCKET S3 WR SRC CI RL2E144

**TOMAIA**  
**PUTEK® PLUS** altamente resistente all'abrasione, collarino in Lycra.

**FODERA**  
 GORE-TEX Performance Membrane

**PUNTALE**  
 AirToe Aluminium

**ANTIPERFORAZIONE**  
 Save & Flex® PLUS

**COPRISOTTOPIEDE**  
**WOW**

**BATTISTRADA**  
 PU/PU e Infinergy®

**MISURE**  
 dalla 35 alla 48



(D)





## KORA S3 WR HI HRO SRC CI RL1E214

**TOMAIA**  
PU TEK® PLUS altamente resistente all'abrasione e nabuk naturale bottolato, idrorepellente

**FODERA**  
GORE-TEX Performance Membrane

**PUNTALE**  
AirToe Aluminium

**ANTIPERFORAZIONE**  
Save & Flex® PLUS

**COPRISOTTOPIEDE**  
WOW GEL

**BATTISTRADA**  
PU/VIBRAM e Infinergy®

**MISURE**  
dalla 38 alla 48



PU TEK PLUS\*  
HYPERTEX technology



HRO ≥ 300° C



## SAURON S3 WR HI HRO SRC CI RL2E214

**TOMAIA**  
PU TEK® PLUS altamente resistente all'abrasione e nabuk naturale bottolato, idrorepellente

**FODERA**  
GORE-TEX Performance Membrane

**PUNTALE**  
AirToe Aluminium

**ANTIPERFORAZIONE**  
Save & Flex® PLUS

**COPRISOTTOPIEDE**  
WOW GEL

**BATTISTRADA**  
PU/VIBRAM e Infinergy®

**MISURE**  
dalla 38 alla 48



PU TEK PLUS\*  
HYPERTEX technology



HRO ≥ 300° C



### RESISTENZA ALLO SCIVOLAMENTO



SRC (SRA+SRB)	SRA PIANO DI PROVA PIANO DI CERAMICA LUBRIFICANTE H <sub>2</sub> O + DETERGENTE		VALORI NORMA	RED OVER
			≡	
		Pianta	0,32	0,51
		Tacco INCLINAZIONE 7°	0,28	0,28
	SRB PIANO DI PROVA PIANO DI ACCIAIO LUBRIFICANTE GLICERINA	Pianta	0,18	0,26
		Tacco INCLINAZIONE 7°	0,13	0,13

REQUISITI DI RESISTENZA ALLO SCIVOLAMENTO SECONDO LA EN ISO 20345:2011 CON METODO SECONDO LA EN 13287:2012



### RESISTENZA ALLO SCIVOLAMENTO



SRC (SRA+SRB)	SRA PIANO DI PROVA PIANO DI CERAMICA LUBRIFICANTE H <sub>2</sub> O + DETERGENTE		VALORI NORMA	RED LION
			≡	
		Pianta	0,32	0,68
		Tacco INCLINAZIONE 7°	0,28	0,44
	SRB PIANO DI PROVA PIANO DI ACCIAIO LUBRIFICANTE GLICERINA	Pianta	0,18	0,24
		Tacco INCLINAZIONE 7°	0,13	0,15

REQUISITI DI RESISTENZA ALLO SCIVOLAMENTO SECONDO LA EN ISO 20345:2011 CON METODO SECONDO LA EN 13287:2012





## ARE YOU READY?

Entusiasmo esplosivo, prodotti che cavalcano la contemporaneità. La linea Flat Out è nata per spostare i confini della sicurezza e del comfort ancora più in alto!

Il puntale in alluminio super leggero, la suola con battistrada dal disegno ergonomico con coefficiente di resistenza allo scivolamento eccezionale, i materiali di primissima qualità fanno dei prodotti della linea Flat Out la risposta ottimale per la sicurezza.

Comfort per tutti, in ogni momento... per ogni età...

Flat Out, ARE YOU READY?



FODERA A TUNNEL D'ARIA



PUNTALE DI SICUREZZA



SOLETTA ANTIPERFORAZIONE "NO METAL"



SOTTOPIEDE ANATOMICO



SUOLA PU/PUTR GRIP



FORMA ANATOMICA CON CALZATA 11 MONDOPOINT

### NICO

S1P SRC UF20136

#### TOMAIA

Morbida pelle scamosciata con inserti in MESH ultra-traspirante

#### PUNTALE

AirToe Aluminium

#### ANTIPERFORAZIONE

Save & Flex® PLUS

#### COPRISOTTOPIEDE

WOW

#### SUOLA

PU/PUTR GRIP

#### MISURE

dalla 35 alla 47



### ALAIN

S1P SRC UF20146

#### TOMAIA

Morbida pelle scamosciata con inserti in MESH ultra-traspirante

#### PUNTALE

AirToe Aluminium

#### ANTIPERFORAZIONE

Save & Flex® PLUS

#### COPRISOTTOPIEDE

WOW

#### SUOLA

PU/PUTR GRIP

#### MISURE

dalla 35 alla 47



### TOMMY

S1P SRC UF20016

#### TOMAIA

Morbida pelle scamosciata con fori di aerazione

#### PUNTALE

AirToe Aluminium

#### ANTIPERFORAZIONE

Save & Flex® PLUS

#### COPRISOTTOPIEDE

WOW

#### SUOLA

PU/PUTR GRIP

#### MISURE

dalla 38 alla 47



### CARLOS

S1P SRC UF20026

#### TOMAIA

Morbida pelle scamosciata con fori di aerazione

#### PUNTALE

AirToe Aluminium

#### ANTIPERFORAZIONE

Save & Flex® PLUS

#### COPRISOTTOPIEDE

WOW

#### SUOLA

PU/PUTR GRIP

#### MISURE

dalla 38 alla 47

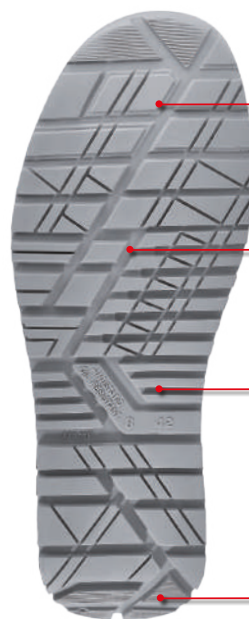


PU/PUTR TECNOPOLIMERO LAST-GENERATION

## RESISTENZA ALLO SCIVOLAMENTO

SRC (SRA+SRB)	SRA PIANO DI PROVA PIANO DI CERAMICA LUBRIFICANTE H <sub>2</sub> O + DETERGENTE	Pianta	VALORI NORMA	U-POWER
			≡	
SRC (SRA+SRB)	SRA PIANO DI PROVA PIANO DI CERAMICA LUBRIFICANTE H <sub>2</sub> O + DETERGENTE	Pianta	0,32	<b>0,71</b>
		Tacco INCLINAZIONE 7°	0,28	<b>0,52</b>
	SRB PIANO DI PROVA PIANO DI ACCIAIO LUBRIFICANTE GLICERINA	Pianta	0,18	<b>0,32</b>
		Tacco INCLINAZIONE 7°	0,13	<b>0,23</b>

REQUISITI DI RESISTENZA ALLO SCIVOLAMENTO SECONDO LA EN ISO 20345:2011 CON METODO SECONDO LA EN 13287:2012



**BATTISTRADA AD ANGOLO VIVO**  
PER AUMENTARE LA TENUTA

**CANALI STABILIZZANTI MULTILIVELLO**  
PER MIGLIORARE LA TENUTA ALLO SCIVOLAMENTO

**PROFILO AD INCISIONE DIFFERENZIATA**  
PER AGEVOLARE LA TENUTA SULLE SCALE

**BATTISTRADA AD ANGOLO VIVO**  
PER AUMENTARE LA TENUTA



**KIMI** S1P SRC UF20126

**TOMAIA**  
Morbida pelle scamosciata con fori di aerazione

**PUNTALE**  
AirToe Aluminium

**ANTIPERFORAZIONE**  
Save & Flex® PLUS

**COPRISOTTOPIEDE**  
WOW

**SUOLA**  
PU/PUTR GRIP

**MISURE**  
dalla 35 alla 47




**LEWIS** S1P SRC UF20176

**TOMAIA**  
Morbida pelle scamosciata con fori di aerazione

**PUNTALE**  
AirToe Aluminium

**ANTIPERFORAZIONE**  
Save & Flex® PLUS

**COPRISOTTOPIEDE**  
WOW

**SUOLA**  
PU/PUTR GRIP

**MISURE**  
dalla 38 alla 47




**MICHAEL** S1P SRC UF20156

**TOMAIA**  
Morbida pelle scamosciata con fori di aerazione

**PUNTALE**  
AirToe Aluminium

**ANTIPERFORAZIONE**  
Save & Flex® PLUS

**COPRISOTTOPIEDE**  
WOW

**SUOLA**  
PU/PUTR GRIP

**MISURE**  
dalla 38 alla 47




**AYRTON** S1P SRC UF20166

**TOMAIA**  
Morbida pelle scamosciata con inserti in Nylon ultra-light antiabrasione e traspirante

**PUNTALE**  
AirToe Aluminium

**ANTIPERFORAZIONE**  
Save & Flex® PLUS

**COPRISOTTOPIEDE**  
WOW

**SUOLA**  
PU/PUTR GRIP

**MISURE**  
dalla 38 alla 47




## FANGIO S1P SRC UF20186

### TOMAIA

Morbida pelle scamosciata con inserti in BOLTANY ultra-traspirante

### PUNTALE

AirToe Aluminium

**ANTIPERFORAZIONE**  
Save & Flex® PLUS

**COPRISOTTOPIEDE**

**WOW**

### SUOLA

PU/PUTR GRIP

### MISURE

dalla 38 alla 47



## ALEX S1P SRC UF20196

### TOMAIA

Morbida pelle scamosciata con inserti in BOLTANY ultra-traspirante

### PUNTALE

AirToe Aluminium

**ANTIPERFORAZIONE**  
Save & Flex® PLUS

**COPRISOTTOPIEDE**

**WOW**

### SUOLA

PU/PUTR GRIP

### MISURE

dalla 38 alla 47



## SENNA S1P SRC UF20206

### TOMAIA

Morbida pelle scamosciata con inserti in BOLTANY ultra-traspirante

### PUNTALE

AirToe Aluminium

**ANTIPERFORAZIONE**  
Save & Flex® PLUS

**COPRISOTTOPIEDE**

**WOW**

### SUOLA

PU/PUTR GRIP

### MISURE

dalla 38 alla 47



## ARI S1P SRC UF20046

### TOMAIA

Microfibra ultra-leggera e traspirante

### PUNTALE

AirToe Aluminium

**ANTIPERFORAZIONE**  
Save & Flex® PLUS

**COPRISOTTOPIEDE**

**WOW**

### SUOLA

PU/PUTR GRIP

### MISURE

dalla 38 alla 47



## ROBERT S1P SRC UF20096

### TOMAIA

Morbida pelle scamosciata con inserti in mesh ultra-traspirante

### PUNTALE

AirToe Aluminium

**ANTIPERFORAZIONE**  
Save & Flex® PLUS

**COPRISOTTOPIEDE**

**WOW**

### SUOLA

PU/PUTR GRIP

### MISURE

dalla 38 alla 47



## COLIN S1P SRC UF20036

### TOMAIA

Morbida pelle scamosciata con inserti in canvas jeans

### PUNTALE

AirToe Aluminium

**ANTIPERFORAZIONE**  
Save & Flex® PLUS

**COPRISOTTOPIEDE**

**WOW**

### SUOLA

PU/PUTR GRIP

### MISURE

dalla 35 alla 47



## MIKA S1P SRC UF20216

### TOMAIA

Microfibra ultra-leggera e traspirante con inserti in Textile

### PUNTALE

AirToe Aluminium

**ANTIPERFORAZIONE**  
Save & Flex® PLUS

**COPRISOTTOPIEDE**

**WOW**

### SUOLA

PU/PUTR GRIP

### MISURE

dalla 38 alla 47



**KEN** S3 SRC UF10104

**TOMAIA**  
Morbida pelle pull-up idrorepellente morbida e resistente

**PUNTALE**  
AirToe Aluminium

**ANTIPERFORAZIONE**  
Save & Flex® PLUS

**COPRISOTTOPIEDE**  
WOW

**SUOLA**  
PU/PATR GRIP

**MISURE**  
dalla 38 alla 47

**UNI 11583:2015**  
normativa per i requisiti di sicurezza e protezione per il lavoro sui tetti inclinati.




**SEBASTIEN** S3 SRC UF20064

**TOMAIA**  
Morbida pelle pull-up idrorepellente morbida e resistente

**PUNTALE**  
AirToe Aluminium

**ANTIPERFORAZIONE**  
Save & Flex® PLUS

**COPRISOTTOPIEDE**  
WOW

**SUOLA**  
PU/PATR GRIP

**MISURE**  
dalla 38 alla 47




**HENRY** S3 SRC UF10074

**TOMAIA**  
Morbida pelle pull-up idrorepellente morbida e resistente

**PUNTALE**  
AirToe Aluminium

**ANTIPERFORAZIONE**  
Save & Flex® PLUS

**COPRISOTTOPIEDE**  
WOW

**SUOLA**  
PU/PATR GRIP

**MISURE**  
dalla 35 alla 48

**UNI 11583:2015**  
normativa per i requisiti di sicurezza e protezione per il lavoro sui tetti inclinati.




**STIG** S3 SRC UF20074

**TOMAIA**  
Morbida pelle pull-up idrorepellente morbida e resistente

**PUNTALE**  
AirToe Aluminium

**ANTIPERFORAZIONE**  
Save & Flex® PLUS

**COPRISOTTOPIEDE**  
WOW

**SUOLA**  
PU/PATR GRIP

**MISURE**  
dalla 35 alla 48




**WALTER** S3 SRC UF10064

**TOMAIA**  
Morbida pelle pull-up idrorepellente morbida e resistente

**PUNTALE**  
AirToe Aluminium

**ANTIPERFORAZIONE**  
Save & Flex® PLUS

**COPRISOTTOPIEDE**  
WOW

**SUOLA**  
PU/PATR GRIP

**MISURE**  
dalla 38 alla 47

**UNI 11583:2015**  
normativa per i requisiti di sicurezza e protezione per il lavoro sui tetti inclinati.




**BJORN** S3 SRC UF20084

**TOMAIA**  
Morbida pelle pull-up idrorepellente morbida e resistente

**PUNTALE**  
AirToe Aluminium

**ANTIPERFORAZIONE**  
Save & Flex® PLUS

**COPRISOTTOPIEDE**  
WOW

**SUOLA**  
PU/PATR GRIP

**MISURE**  
dalla 35 alla 47




**JAMES** S3 SRC UF20234

**TOMAIA**  
PU TEK® PLUS altamente resistente all'abrasione

**PUNTALE**  
AirToe Aluminium

**ANTIPERFORAZIONE**  
Save & Flex® PLUS


**COPRISOTTOPIEDE**  
WOW

**SUOLA**  
PU/PATR GRIP

**MISURE**  
dalla 38 alla 48

**PU Tek PLUS\* HYPERTEX technology**





**PU TEK PLUS\* HYPERTEX TECHNOLOGY**

\* PU Tek Plus è esclusivo a U.- Group

**PU TEK® PLUS HYPERTEX TECHNOLOGY** utilizza filati ad altissima resistenza all'abrasione di nuova concezione, intrecciati direttamente nel tessuto, per ottenere tessuti ad alta tenacità e ad altissime prestazioni nello sfregamento. Questi tessuti altamente resistenti ed idrorepellenti consentono di creare prodotti S3 ultra leggeri ed ultra traspiranti.



## PURE ITALIAN DESIGN REAL PERSONAL PROTECTION

Non solo lavoro, questo è lo spirito che ci ha animato per creare questa nuova collezione... un mix di colori e materiali che rendono le calzature della collezione THE ROAR... uniche nel loro genere. "Don't worry... be happy,, con le vostre THE ROAR...

wingtex

FODERA A TUNNEL D'ARIA

Airtoe  
ALUMINIUM

PUNTALE DI SICUREZZA

SaveFlex  
plus

SOLETTA  
ANTIPERFORAZIONE  
"NO METAL"

Wow!

SOTTOPIEDE ANATOMICO

PU LIGHT  
GRIP

SUOLA ULTRA-LIGHT

### LION

S3 SRC SN10014

**TOMAIA**  
Pelle nabuk naturale  
bottalato, idrorepellente  
**PUNTALE**  
AirToe Aluminium  
**ANTIPERFORAZIONE**  
Save & Flex® PLUS  
**COPRISOTTOPIEDE**  
WOW  
**SUOLA**  
PU/PU LIGHT GRIP  
**MISURE**  
dalla 35 alla 48



UNI  
11583:2015  
normativa per i requisiti di  
sicurezza e protezione per  
il lavoro sui tetti inclinati.



### KING

S3 SRC SN20014

**TOMAIA**  
Pelle nabuk naturale  
bottalato, idrorepellente  
**PUNTALE**  
AirToe Aluminium  
**ANTIPERFORAZIONE**  
Save & Flex® PLUS  
**COPRISOTTOPIEDE**  
WOW  
**SUOLA**  
PU/PU LIGHT GRIP  
**MISURE**  
dalla 35 alla 48



### AMAZON

S3 SRC ESD SN20154

**TOMAIA**  
Pelle nabuk naturale  
bottalato, idrorepellente  
**PUNTALE**  
AirToe Aluminium  
**ANTIPERFORAZIONE**  
Save & Flex® PLUS  
**COPRISOTTOPIEDE**  
WOW  
**SUOLA**  
PU/PU LIGHT GRIP  
**MISURE**  
dalla 38 alla 47

FODERA PELLE



## PU/PU LIGHT GRIP SOLE



PROFILO LAMELLARE INCISO PER AUMENTARE LA TENUTA

CANALE DI DRENAGGIO AUTOPULENTE

DISEGNO ERGONOMICO DELLA SUOLA PER AUMENTARE LA RAPIDITA' DI SCARICO DI LIQUIDI E RIFIUTI

SCARICHI LATERALI PER UNA MIGLIORE TENUTA

## RESISTENZA ALLO SCIVOLAMENTO

SRC (SRA+SRE)	SRA PIANO DI PROVA PIANO DI CERAMICA LUBRIFICANTE H <sub>2</sub> O + DETERGENTE	Pianta	VALORI NORMA	U-POWER
SRC (SRA+SRE)	SRB PIANO DI PROVA PIANO DI ACCIAIO LUBRIFICANTE GLICERINA	Pianta	0,32	0,58
		Tacco INCLINAZIONE 7°	0,28	0,32
SRC (SRA+SRE)	SRB PIANO DI PROVA PIANO DI ACCIAIO LUBRIFICANTE GLICERINA	Pianta	0,18	0,19
		Tacco INCLINAZIONE 7°	0,13	0,14

REQUISITI DI RESISTENZA ALLO SCIVOLAMENTO SECONDO LA EN ISO 20345:2011 CON METODO SECONDO LA EN 13287:2012

Natural  
CONFORT(1)

FORMA ANATOMICA CON  
CALZATA 11 MONDOPOINT



## PREDATOR

S3 SRC SN10044

**TOMAIA**  
Morbidissima pelle "OLD STYLE"  
ingrassata e idrorepellente.

**PUNTALE**  
AirToe Aluminium  
**ANTIPERFORAZIONE**  
Save & Flex® PLUS  
**COPRISOTTOPIEDE**  
WOW

**SUOLA**  
PU/PU LIGHT GRIP  
**MISURE**  
dalla 38 alla 47



## FOREST

S3 SRC SN20044

**TOMAIA**  
Morbidissima pelle "OLD STYLE"  
ingrassata e idrorepellente.

**PUNTALE**  
AirToe Aluminium  
**ANTIPERFORAZIONE**  
Save & Flex® PLUS  
**COPRISOTTOPIEDE**  
WOW

**SUOLA**  
PU/PU LIGHT GRIP  
**MISURE**  
dalla 38 alla 47



## BOB

S3 SRC ESD SN10234

**TOMAIA**  
PUTEK® PLUS altamente  
resistente all'abrasione

**PUNTALE**  
AirToe Aluminium  
**ANTIPERFORAZIONE**  
Save & Flex® PLUS  
**COPRISOTTOPIEDE**  
WOW

**SUOLA**  
PU/PU LIGHT GRIP  
**MISURE**  
dalla 35 alla 48



PU Tek PLUS\*  
HYPERTEX technology

## ANDY

S3 SRC ESD SN10244

**TOMAIA**  
Pelle nabuk naturale bottalato,  
idrorepellente

**PUNTALE**  
AirToe Aluminium  
**ANTIPERFORAZIONE**  
Save & Flex® PLUS  
**COPRISOTTOPIEDE**  
WOW

**SUOLA**  
PU/PU LIGHT GRIP  
**MISURE**  
dalla 35 alla 48



## SAFARI

**S3 SRC** SN10034

**TOMAIA**  
Morbidissima pelle "OLD STYLE" ingrassata e idrorepellente

**PUNTALE**  
AirToe Aluminium

**ANTIPERFORAZIONE**  
Save & Flex® PLUS

**COPRISOTTOPIEDE**  
**WOW**

**SUOLA**  
PU/PU LIGHT GRIP

**MISURE**  
dalla 38 alla 47



**UNI**  
**11583:2015**  
normativa per i requisiti di sicurezza e protezione per il lavoro sui tetti inclinati.



## SAVANA

**S3 SRC** SN20034

**TOMAIA**  
Morbidissima pelle "OLD STYLE" ingrassata e idrorepellente

**PUNTALE**  
AirToe Aluminium

**ANTIPERFORAZIONE**  
Save & Flex® PLUS

**COPRISOTTOPIEDE**  
**WOW**

**SUOLA**  
PU/PU LIGHT GRIP

**MISURE**  
dalla 38 alla 47



## CARAVAN

**S1P SRC** SN10056

**TOMAIA**  
CANVAS extra-strong traspirante con inserti in Morbida pelle scamosciata

**PUNTALE**  
AirToe Aluminium

**ANTIPERFORAZIONE**  
Save & Flex® PLUS

**COPRISOTTOPIEDE**  
**WOW**

**SUOLA**  
PU/PU LIGHT GRIP

**MISURE**  
dalla 35 alla 47



## TROPHY

**S1P SRC** SN20056

**TOMAIA**  
CANVAS extra-strong traspirante con inserti in Morbida pelle scamosciata

**PUNTALE**  
AirToe Aluminium

**ANTIPERFORAZIONE**  
Save & Flex® PLUS

**COPRISOTTOPIEDE**  
**WOW**

**SUOLA**  
PU/PU LIGHT GRIP

**MISURE**  
dalla 35 alla 48



## JOY

**S1P SRC** SN20096

**TOMAIA**  
Morbida pelle scamosciata forata. Doppia stringa.

**PUNTALE**  
AirToe Aluminium

**ANTIPERFORAZIONE**  
Save & Flex® PLUS

**COPRISOTTOPIEDE**  
**WOW**

**SUOLA**  
PU/PU LIGHT GRIP

**MISURE**  
dalla 35 alla 47



## JADE

**S1P SRC** SN20086

**TOMAIA**  
Morbida pelle scamosciata forata. Doppia stringa.

**PUNTALE**  
AirToe Aluminium

**ANTIPERFORAZIONE**  
Save & Flex® PLUS

**COPRISOTTOPIEDE**  
**WOW**

**SUOLA**  
PU/PU LIGHT GRIP

**MISURE**  
dalla 38 alla 47



## TUAREG

**S1P SRC** SN20066

**TOMAIA**  
CANVAS extra-strong traspirante con inserti in Morbida pelle scamosciata

**PUNTALE**  
AirToe Aluminium

**ANTIPERFORAZIONE**  
Save & Flex® PLUS

**COPRISOTTOPIEDE**  
**WOW**

**SUOLA**  
PU/PU LIGHT GRIP

**MISURE**  
dalla 38 alla 47



## DOVER

**S3 SRC** SN20136

**TOMAIA**  
New Safety Dry, idrorepellente, traspirante

**PUNTALE**  
AirToe Aluminium

**ANTIPERFORAZIONE**  
Save & Flex® PLUS

**COPRISOTTOPIEDE**  
**WOW**

**SUOLA**  
PU/PU LIGHT GRIP

**MISURE**  
dalla 38 alla 47



**SAFETY DRY**





## LA SCELTA VINCENTE

La collezione U-Power nata dalla passione che ci accompagna in ogni progetto.

Totamente "metal free" e ultra leggera, la linea WINNER è la scelta vincente per chi sceglie un prodotto sobrio, sportivo e innovativo.



FODERA A TUNNEL D'ARIA



PUNTALE DI SICUREZZA



SOLETTA ANTIPERFORAZIONE "NO METAL"



SOTTOPIEDE ANATOMICO  
ABBINATO AD UN INSERTO ANTIFATICA



FORMA ANATOMICA CON CALZATA 11 MONDOPOINT



### TANGO

S3 SRC

WN10074

#### TOMAIA

Morbido Pull-up con inserti in Textile idrorepellente, tomaia sovra iniettata in TPU

#### PUNTALE

AirToe Composite

#### ANTIPERFORAZIONE

Save & Flex® PLUS

#### COPRISOTTOPIEDE

WOW

#### BATTISTRADA

PU/PU

#### MISURE

dalla 38 alla 47



### DRIBBLING

S3 SRC

WN20074

#### TOMAIA

Morbido Pull-up con inserti in Textile idrorepellente, tomaia sovra iniettata in TPU

#### PUNTALE

AirToe Composite

#### ANTIPERFORAZIONE

Save & Flex® PLUS

#### COPRISOTTOPIEDE

WOW

#### BATTISTRADA

PU/PU

#### MISURE

dalla 38 alla 47



### MATCH

S1P SRC

WN20016

#### TOMAIA

Morbida pelle scamosciata con inserti mesh traspiranti, tomaia sovra iniettata in TPU

#### PUNTALE

AirToe Composite

#### ANTIPERFORAZIONE

Save & Flex® PLUS

#### COPRISOTTOPIEDE

WOW

#### BATTISTRADA

PU/PU

#### MISURE

dalla 38 alla 47



## RESISTENZA ALLO SCIVOLAMENTO

		VALORI NORMA		INDUSTRY
SRC (SRA+SRB)	SRA PIANO DI PROVA PIANO DI CERAMICA LUBRIFICANTE H <sub>2</sub> O+DETERGENTE	Pianta	0,32	0,45
	Tacco INCLINAZIONE 7°		0,28	0,32
SRB PIANO DI PROVA PIANO DI ACCIAIO LUBRIFICANTE GLICERINA	Pianta	0,18	0,44	
	Tacco INCLINAZIONE 7°		0,13	0,21

REQUISITI DI RESISTENZA ALLO SCIVOLAMENTO SECONDO LA EN ISO 20345:2011 CON METODO SECONDO LA EN 13287:2012





## ENTRY LEVEL MA GIÀ FULL-OPTIONAL

Se pretendi una calzatura senza compromessi, **CONCEPT PLUS** è quello che cerchi.

Caratterizzate da un design attraente, scoprirai che hanno già "tutto di serie".

Leggere, confortevoli e flessibili, garantiscono ai tuoi piedi un benessere totale, nel pieno rispetto dei più severi requisiti di sicurezza. Ti conquisteranno!!!

WingTex

FODERA A TUNNEL D'ARIA

AirToe  
COMPOSITE

PUNTALE DI SICUREZZA

Save & Flex  
plus

SOLETTA  
ANTIPERFORAZIONE  
"NO METAL"

ACTIONdry

SOTTOPIEDE ANATOMICO

Natural  
CONFORT 11

FORMA ANATOMICA CON  
CALZATA 11 MONDOPOINT



### FIT

S1P SRC UA50026

#### TOMAIA

Morbida pelle scamosciata forata

#### PUNTALE

AirToe Composite

#### ANTIPERFORAZIONE

Save & Flex® PLUS

#### COPRISOTTOPIEDE

Action Dry

#### SUOLA

PU/PU

#### MISURE

dalla 38 alla 47



### TWISTER

S1P SRC UC20036

#### TOMAIA

Pelle scamosciata + mesh traspirante

#### PUNTALE

AirToe Composite

#### ANTIPERFORAZIONE

Save & Flex® PLUS

#### COPRISOTTOPIEDE

Action Dry

#### SUOLA

PU/PU

#### MISURE

dalla 38 alla 47



### JAZZ

S3 SRC UC10094

#### TOMAIA

Pelle pull-up ingrassato, idrorepellente

#### PUNTALE

AirToe Composite

#### ANTIPERFORAZIONE

Save & Flex® PLUS

#### COPRISOTTOPIEDE

Action Dry

#### SUOLA

PU/PU

#### MISURE

dalla 38 alla 47



### PROVOKE

S3 SRC UC20064

#### TOMAIA

Pelle pull-up ingrassato, idrorepellente

#### PUNTALE

AirToe Composite

#### ANTIPERFORAZIONE

Save & Flex® PLUS

#### COPRISOTTOPIEDE

Action Dry

#### SUOLA

PU/PU

#### MISURE

dalla 38 alla 47



## RESISTENZA ALLO SCIVOLAMENTO

SRC (SRA+SRB)	SRA PIANO DI PROVA PIANO DI CERAMICA LUBRIFICANTE H <sub>2</sub> O + DETERGENTE	VALORI NORMA	CONCEPT PLUS	
			INCLINAZIONE 7°	CONCEPT PLUS
SRC (SRA+SRB)	SRB PIANO DI PROVA PIANO DI ACCIAIO LUBRIFICANTE GLICERINA	Pianta	0,32	<b>0,43</b>
		Tacco	0,28	<b>0,31</b>
SRC (SRA+SRB)	SRB PIANO DI PROVA PIANO DI ACCIAIO LUBRIFICANTE GLICERINA	Pianta	0,18	<b>0,28</b>
		Tacco	0,13	<b>0,20</b>

REQUISITI DI RESISTENZA ALLO SCIVOLAMENTO SECONDO LA EN ISO 20345:2011 CON METODO SECONDO LA EN 13287:2012

(A)

## RESISTENZA ALLO SCIVOLAMENTO

SRC (SRA+SRB)	SRA PIANO DI PROVA PIANO DI CERAMICA LUBRIFICANTE H <sub>2</sub> O + DETERGENTE	VALORI NORMA	CONCEPT PLUS	
			INCLINAZIONE 7°	CONCEPT PLUS
SRC (SRA+SRB)	SRB PIANO DI PROVA PIANO DI ACCIAIO LUBRIFICANTE GLICERINA	Pianta	0,32	<b>0,43</b>
		Tacco	0,28	<b>0,31</b>
SRC (SRA+SRB)	SRB PIANO DI PROVA PIANO DI ACCIAIO LUBRIFICANTE GLICERINA	Pianta	0,18	<b>0,28</b>
		Tacco	0,13	<b>0,20</b>

REQUISITI DI RESISTENZA ALLO SCIVOLAMENTO SECONDO LA EN ISO 20345:2011 CON METODO SECONDO LA EN 13287:2012

(B)

## PU/PU LAST GENERATION POLYMER



(A)

## PU/VIBRAM LAST GENERATION POLYMER



(B)

PROFILO AD ALTEZZE DIFFERENZIALI PER MIGLIORARE L'ADERENZA

CANALI STABILIZZANTI MULTILIVELLO PER MIGLIORARE LA TENUTA ALLO SCIVOLAMENTO

TACCO PREFORMATO DI ALTEZZA 6 MM POLIFUNZIONALE



## CROSS

S3 SRC UC10014

**TOMAIA**  
Pelle pieno fiore con inserti in MATRIX, idrorepellente

**PUNTALE**  
AirToe Composite

**ANTIPERFORAZIONE**  
Save & Flex® PLUS

**COPRISOTTOPIEDE**  
Action Dry

**SUOLA**  
PU/PU

**MISURE**  
dalla 38 alla 47



(A)



## CORNER

S3 SRC UC20014

**TOMAIA**  
Pelle pieno fiore con inserti in MATRIX, idrorepellente

**PUNTALE**  
AirToe Composite

**ANTIPERFORAZIONE**  
Save & Flex® PLUS

**COPRISOTTOPIEDE**  
Action Dry

**SUOLA**  
PU/PU

**MISURE**  
dalla 38 alla 47



(A)



## DEVASTATE

RS S3 SRC UA10324

**TOMAIA**  
Pelle grana mina, idrorepellente

**PUNTALE**  
AirToe Composite

**ANTIPERFORAZIONE**  
Save & Flex® PLUS

**COPRISOTTOPIEDE**  
Action Dry

**SUOLA**  
PU/PU

**MISURE**  
dalla 35 alla 48



(A)



## ELECT

S3 SRC UA20624

**TOMAIA**  
Pelle grana mina, idrorepellente

**PUNTALE**  
AirToe Composite

**ANTIPERFORAZIONE**  
Save & Flex® PLUS

**COPRISOTTOPIEDE**  
Action Dry

**SUOLA**  
PU/PU

**MISURE**  
dalla 35 alla 47



(A)



## STAR

RS S3 SRC UA10574

**TOMAIA**  
Pelle grana mina,  
idrorepellente  
**PUNTALE**  
AirToe Composite  
**ANTIPERFORAZIONE**  
Save & Flex® PLUS  
**COPRISOTTOPIEDE**  
Action Dry  
**SUOLA**  
PU/PU  
**MISURE**  
dalla 38 alla 47



## ELITE

S3 SRC UA20564

**TOMAIA**  
Pelle grana mina,  
idrorepellente  
**PUNTALE**  
AirToe Composite  
**ANTIPERFORAZIONE**  
Save & Flex® PLUS  
**COPRISOTTOPIEDE**  
Action Dry  
**SUOLA**  
PU/PU  
**MISURE**  
dalla 35 alla 47



## ASCEND

S3 SRC UA10164

**TOMAIA**  
Pelle pieno fiore,  
idrorepellente  
**PUNTALE**  
AirToe Composite  
**ANTIPERFORAZIONE**  
Save & Flex® PLUS  
**COPRISOTTOPIEDE**  
Action Dry  
**SUOLA**  
PU/PU  
**MISURE**  
dalla 38 alla 47



## BEAST

S3 SRC UA20114

**TOMAIA**  
Pelle pieno fiore,  
idrorepellente  
**PUNTALE**  
AirToe Composite  
**ANTIPERFORAZIONE**  
Save & Flex® PLUS  
**COPRISOTTOPIEDE**  
Action Dry  
**SUOLA**  
PU/PU  
**MISURE**  
dalla 38 alla 47



## GRAVEL RS S3 HRO HI CI SRC UA10584

**TOMAIA**  
Pelle grana mina,  
idrorepellente  
**PUNTALE**  
AirToe Composite  
**ANTIPERFORAZIONE**  
Save & Flex® PLUS  
**COPRISOTTOPIEDE**  
Action Dry  
**SUOLA**  
PU/VIBRAM  
**MISURE**  
dalla 38 alla 47



HRO ≥ 300° C

## ERUPTION S3 HRO HI CI SRC UA20394

**TOMAIA**  
Pelle grana mina,  
idrorepellente  
**PUNTALE**  
AirToe Composite  
**ANTIPERFORAZIONE**  
Save & Flex® PLUS  
**COPRISOTTOPIEDE**  
Action Dry  
**SUOLA**  
PU/VIBRAM  
**MISURE**  
dalla 38 alla 47



HRO ≥ 300° C

## JAGUAR UK

S3 SRC RR10284

**TOMAIA**  
Pelle grana mina  
idrorepellente, copripuntale  
di rinforzo in poliuretano.  
**PUNTALE**  
AirToe Composite  
**ANTIPERFORAZIONE**  
Save & Flex® PLUS  
**COPRISOTTOPIEDE**  
Action Dry  
**SUOLA**  
PU/PU  
**MISURE**  
dalla 35 alla 48



Copripuntale  
di rinforzo in  
poliuretano



## LYNX UK

S3 SRC RR20284

**TOMAIA**  
Pelle grana mina  
idrorepellente, copripuntale  
di rinforzo in poliuretano.  
**PUNTALE**  
AirToe Composite  
**ANTIPERFORAZIONE**  
Save & Flex® PLUS  
**COPRISOTTOPIEDE**  
Action Dry  
**SUOLA**  
PU/PU  
**MISURE**  
dalla 35 alla 47



Copripuntale  
di rinforzo in  
poliuretano



## CLASSICHE & ELEGANTI

Le calzature della linea U-MANAGER sono state realizzate per utilizzatori che anche sul lavoro non vogliono rinunciare ad un look classico ed elegante... Sono inoltre indicate anche per chi, per esigenze di lavoro, deve indossare un abbigliamento formale (settore del terziario).



PUNTALE DI SICUREZZA



SOLETTA ANTIPERFORAZIONE "NO METAL"



SOTTOPIEDE ANATOMICO



FORMA ANATOMICA CON ALZATA 11 MONDOPOINT



### LONDON

### S3 SRC MG20024

**TOMAIA**  
Morbida pelle pieno fiore  
**PUNTALE**  
AirToe Composite  
**ANTIPERFORAZIONE**  
Save & Flex® PLUS  
**COPRISOTTOPIEDE**  
Executive PLUS  
**SUOLA**  
PU/PU  
**MISURE**  
dalla 38 alla 47



### VENICE

### S3 SRC MG20044

**TOMAIA**  
Morbida pelle pieno fiore  
**PUNTALE**  
AirToe Composite  
**ANTIPERFORAZIONE**  
Save & Flex® PLUS  
**COPRISOTTOPIEDE**  
Executive PLUS  
**SUOLA**  
PU/PU  
**MISURE**  
dalla 38 alla 47



PU/PU SHOCK ABSORB SOLE

## RESISTENZA ALLO SCIVOLAMENTO

		VALORI NORMA	U-POWER
SRC (SRA+SRB)	<b>SRA</b> PIANO DI PROVA PIANO DI CERAMICA LUBBRIFICANTE H <sub>2</sub> O + DETERGENTE	Pianta $\geq$ 0,32	<b>0,40</b>
		Tacco INCLINAZIONE 7° $\geq$ 0,28	<b>0,33</b>
	<b>SRB</b> PIANO DI PROVA PIANO DI ACCIAIO LUBBRIFICANTE GLICERINA	Pianta $\geq$ 0,18	<b>0,20</b>
		Tacco INCLINAZIONE 7° $\geq$ 0,13	<b>0,16</b>

REQUISITI DI RESISTENZA ALLO SCIVOLAMENTO SECONDO LA EN ISO 20345:2011 CON METODO SECONDO LA EN 13287:2012





## LE FUORISTRADA CHE RESISTONO A TUTTO

Quando ti servono scarpe tecniche robuste e sicure non esitare, entra nel **CONCEPT M**.

La suola a ramponi indipendenti ti offre un'aderenza incredibile su terreni sconnessi; i tuoi piedi faranno presa come i cingoli di uno spazzaneve. Con il **Thinsulate™** avrai performance termiche eccezionali, pelli in pieno fiore pull-up ti garantiranno la massima impermeabilità e l'**AirToe Composite** farà respirare i tuoi piedi. Sarai a tuo agio su tutte le strade... anche dove non ci sono strade.



FODERA A TUNNEL D'ARIA



PUNTALE DI SICUREZZA



SOLETTA ANTIPERFORAZIONE "NO METAL"



SOTTOPIEDE ANATOMICO



FORMA ANATOMICA CON CALZATA 11 MONDOPOINT



### TAXI

### S3 SRC UM10263

**TOMAIA**  
Pelle nabuk naturale, idrorepellente  
**PUNTALE**  
AirToe Composite  
**ANTIPERFORAZIONE**  
Acciaio inox classic  
**COPRISOTTOPIEDE**  
Action Dry  
**SUOLA**  
PU/PU  
**MISURE**  
dalla 38 alla 47



### PERFORMANCE S3 CI SRC UM10054

**TOMAIA**  
Pelle pieno fiore liscio, idrorepellente  
**PUNTALE**  
AirToe Composite  
**ANTIPERFORAZIONE**  
Save & Flex® PLUS  
**COPRISOTTOPIEDE**  
Action Dry  
**SUOLA**  
PU/PU  
**MISURE**  
dalla 38 alla 47



### TRACK

### S3 SRC UM10013

**TOMAIA**  
Pelle pieno fiore liscio, idrorepellente  
**PUNTALE**  
AirToe Composite  
**ANTIPERFORAZIONE**  
Acciaio inox classic  
**COPRISOTTOPIEDE**  
Action Dry  
**SUOLA**  
PU/PU  
**MISURE**  
dalla 36 alla 48



### MUSTANG

### S3 SRC UM20013

**TOMAIA**  
Pelle pieno fiore liscio, idrorepellente  
**PUNTALE**  
AirToe Composite  
**ANTIPERFORAZIONE**  
Acciaio inox classic  
**COPRISOTTOPIEDE**  
Action Dry  
**SUOLA**  
PU/PU  
**MISURE**  
dalla 36 alla 47



## TRIBAL S3 SRC UM10074

**TOMAIA**  
Pelle pull-up ingrassato, idrorepellente

**PUNTALE**  
AirToe Composite

**ANTIPERFORAZIONE**  
Save & Flex® PLUS

**COPRISOTTOPIEDE**  
Action Dry

**SUOLA**  
PU/PU

**MISURE**  
dalla 38 alla 47



METAL FREE 100%  
Secosol 100%  
Vibram

(B)

## ETNIC S3 SRC UM20074

**TOMAIA**  
Pelle pull-up ingrassato, idrorepellente

**PUNTALE**  
AirToe Composite

**ANTIPERFORAZIONE**  
Save & Flex® PLUS

**COPRISOTTOPIEDE**  
Action Dry

**SUOLA**  
PU/PU

**MISURE**  
dalla 38 alla 47



METAL FREE 100%  
Secosol 100%  
Vibram

(B)

## TRAIL S3 HRO HI CI SRC UM10034

**TOMAIA**  
Pelle pull-up ingrassato, idrorepellente

**PUNTALE**  
AirToe Composite

**ANTIPERFORAZIONE**  
Save & Flex® PLUS

**COPRISOTTOPIEDE**  
Action Dry

**SUOLA**  
PU/VIBRAM

**MISURE**  
dalla 38 alla 47



Vibram  
Secosol 100%  
HRO ≥ 300° C (A)

## JUMP S3 HRO HI CI SRC UM20034

**TOMAIA**  
Pelle pull-up ingrassato, idrorepellente

**PUNTALE**  
AirToe Composite

**ANTIPERFORAZIONE**  
Save & Flex® PLUS

**COPRISOTTOPIEDE**  
Action Dry

**SUOLA**  
PU/VIBRAM

**MISURE**  
dalla 38 alla 47



Vibram  
Secosol 100%  
HRO ≥ 300° C (A)

## LEOPARD UK S3HROHISRC CI UM70354

**TOMAIA**  
Pelle pieno fiore liscio, idrorepellente

**PUNTALE**  
AirToe Composite

**ANTIPERFORAZIONE**  
Save & Flex® PLUS

**COPRISOTTOPIEDE**  
WOW

**SUOLA**  
PU/VIBRAM

**MISURE**  
dalla 38 alla 47

Copripuntale di rinforzo in poliuretano  
Thinsulate



Vibram  
HRO ≥ 300° C (A)

### RESISTENZA ALLO SCIVOLAMENTO



SRC (SRA+SRB)	VALORI NORMA	U-POWER	
		PIANTA	TACCO
SRA PIANO DI PROVA PIANO DI CERAMICA LUBRIFICANTE H <sub>2</sub> O + DETERGENTE	PIANTA	0,32	0,43
	TACCO INCLINAZIONE 7°	0,28	0,31
SRB PIANO DI PROVA PIANO DI ACCIAIO LUBRIFICANTE GLICERINA	PIANTA	0,18	0,28
	TACCO INCLINAZIONE 7°	0,13	0,20

SRC (SRA+SRB)	VALORI NORMA	U-POWER	
		PIANTA	TACCO
SRA PIANO DI PROVA PIANO DI CERAMICA LUBRIFICANTE H <sub>2</sub> O + DETERGENTE	PIANTA	0,32	0,44
	TACCO INCLINAZIONE 7°	0,28	0,33
SRB PIANO DI PROVA PIANO DI ACCIAIO LUBRIFICANTE GLICERINA	PIANTA	0,18	0,22
	TACCO INCLINAZIONE 7°	0,13	0,16



REQUISITI DI RESISTENZA ALLO SCIVOLAMENTO SECONDO LA EN ISO 20345:2011 CON METODO SECONDO LA EN 13287:2012



## NON SOLO BIANCHE

Lavori particolari richiedono per le calzature di sicurezza caratteristiche particolari. Contro **pericoli invisibili** quali batteri, scorie, residui organici e chimici, i materiali tecnologici come **Ecolorica, New Safety Dry e Microfibra** offrono la protezione adeguata ai piedi. Tutti i prodotti sono **facilmente lavabili** grazie al **disegno essenziale** e ai materiali utilizzati.



FODERA A TUNNEL D'ARIA



PUNTALE DI SICUREZZA



SOLETTA ANTIPERFORAZIONE "NO METAL"



SOTTOPIEDE ANATOMICO



SOTTOPIEDE ANATOMICO

### RESPONSE GRIP S2 SRC UW20032

**TOMAIA**  
New Safety Dry, idrorepellente, traspirante  
**PUNTALE**  
AirToe Composite  
**ANTIPERFORAZIONE**  
Non presente  
**COPRISOTTOPIEDE**  
White Ergo Dry  
**SUOLA**  
PU/PU  
**MISURE**  
dalla 35 alla 48



### SHINE GRIP S2 SRC UW10012

**TOMAIA**  
New Safety Dry, idrorepellente, traspirante  
**PUNTALE**  
AirToe Composite  
**ANTIPERFORAZIONE**  
Non presente  
**COPRISOTTOPIEDE**  
White Ergo Dry  
**SUOLA**  
PU/PU  
**MISURE**  
dalla 35 alla 47



### REBOUND GRIP S2 SRC UW20022

**TOMAIA**  
New Safety Dry, idrorepellente, traspirante  
**PUNTALE**  
AirToe Composite  
**ANTIPERFORAZIONE**  
Non presente  
**COPRISOTTOPIEDE**  
White Ergo Dry  
**SUOLA**  
PU/PU  
**MISURE**  
dalla 35 alla 47



### LAB GRIP S1 SRC UW20021

**TOMAIA**  
Microfibra Lucky  
**PUNTALE**  
AirToe Composite  
**ANTIPERFORAZIONE**  
Non presente  
**COPRISOTTOPIEDE**  
White Ergo Dry  
**SUOLA**  
PU/PU  
**MISURE**  
dalla 35 alla 47







BATTISTRADA AD ANGOLO VIVO PER AUMENTARE LA TENUTA

CANALI STABILIZZANTI MULTILIVELLO PER MIGLIORARE LA TENUTA ALLO SCIVOLAMENTO

TACCO PREFORMATO DI ALTEZZA 6 MM POLIFUNZIONALE

BATTISTRADA AD ANGOLO VIVO PER AUMENTARE LA TENUTA

## RESISTENZA ALLO SCIVOLAMENTO

SRC (SRA+SRB)	PIANO DI PROVA LUBRIFICANTE	VALORI NORMA	INDUSTRY
SRA PIANO DI PROVA PIANO DI CERAMICA LUBRIFICANTE H <sub>2</sub> O + DETERGENTE	Pianta	0,32	<b>0,45</b>
	Tacco INCLINAZIONE 7°	0,28	<b>0,32</b>
SRB PIANO DI PROVA PIANO DI ACCIAIO LUBRIFICANTE GLICERINA	Pianta	0,18	<b>0,44</b>
	Tacco INCLINAZIONE 7°	0,13	<b>0,21</b>

REQUISITI DI RESISTENZA ALLO SCIVOLAMENTO SECONDO LA EN ISO 20345:2011 CON METODO SECONDO LA EN 13287:2012



FORMA ANATOMICA CON ALZATA 11 MONDOPOINT



FORMA ANATOMICA CON CALZATA 9 MONDOPOINT



## BREEZE GRIP SB-E-A-FO SRC UW60011

**TOMAIA**  
Microfibra Lucky  
**PUNTALE**  
AirToe Composite  
**ANTIPERFORAZIONE**  
Non presente  
**COPRISOTTOPIEDE**  
White Ergo Dry  
**SUOLA**  
PU/PU  
**MISURE**  
dalla 35 alla 42



## SINERGY GRIP SB-E-A-FO SRC UW60021

**TOMAIA**  
Microfibra Lucky  
**PUNTALE**  
AirToe Composite  
**ANTIPERFORAZIONE**  
Non presente  
**COPRISOTTOPIEDE**  
White Ergo Dry  
**SUOLA**  
PU/PU  
**MISURE**  
dalla 35 alla 42



## NURSE GRIP S1 SRC UW20031

**TOMAIA**  
Microfibra Lucky  
**PUNTALE**  
AirToe Composite  
**ANTIPERFORAZIONE**  
Non presente  
**COPRISOTTOPIEDE**  
White Ergo Dry  
**SUOLA**  
PU/PU  
**MISURE**  
dalla 35 alla 47



**METAL FREE**

## SURGE GRIP SB-E-A-FO SRC UW60041

**TOMAIA**  
Microfibra Lucky  
**PUNTALE**  
AirToe Composite  
**ANTIPERFORAZIONE**  
Non presente  
**COPRISOTTOPIEDE**  
White Ergo Dry  
**SUOLA**  
PU/PU  
**MISURE**  
dalla 35 alla 48



## BLINK S3 SRC CI ESD RL20334

**TOMAIA**  
New Safety Dry, idrorepellente, traspirante, soffietto in nylon imbottito

**PUNTALE**  
AirToe Composite

**ANTIPERFORAZIONE**  
Save & Flex® PLUS

**COPRISOTTOPIEDE**  
WOW

**SUOLA**  
PU/PU e Infinergy®

**MISURE**  
dalla 35 alla 48



**METAL FREE 100%**  
**Secosol**  
**INTELLEKTUALLY PATENTED**  
**SAFETY DRY**  
**ESD**

(C)

## BLANCO S2 SRC RL20272

**TOMAIA**  
New Safety Dry, idrorepellente, traspirante

**PUNTALE**  
AirToe Composite

**ANTIPERFORAZIONE**  
Non presente

**COPRISOTTOPIEDE**  
WOW

**SUOLA**  
PU/PU e Infinergy®

**MISURE**  
dalla 35 alla 48



**METAL FREE 100%**  
**Secosol**  
**INTELLEKTUALLY PATENTED**  
**SAFETY DRY**

(C)



### RESISTENZA ALLO SCIVOLAMENTO



		VALORI NORMA	U-POWER
SRC (SRA+SRB)	<b>SRA</b> PIANO DI PROVA PIANO DI CERAMICA LUBRIFICANTE H <sub>2</sub> O + DETERGENTE	<b>Pianta</b>	0,32 <b>0,68</b>
		<b>Tacco</b> INCLINAZIONE 7°	0,28 <b>0,44</b>
	<b>SRB</b> PIANO DI PROVA PIANO DI ACCIAIO LUBRIFICANTE GLICERINA	<b>Pianta</b>	0,18 <b>0,24</b>
		<b>Tacco</b> INCLINAZIONE 7°	0,13 <b>0,15</b>

(C)



		VALORI NORMA	U-POWER
SRC (SRA+SRB)	<b>SRA</b> PIANO DI PROVA PIANO DI CERAMICA LUBRIFICANTE H <sub>2</sub> O + DETERGENTE	<b>Pianta</b>	0,32 <b>0,43</b>
		<b>Tacco</b> INCLINAZIONE 7°	0,28 <b>0,31</b>
	<b>SRB</b> PIANO DI PROVA PIANO DI ACCIAIO LUBRIFICANTE GLICERINA	<b>Pianta</b>	0,18 <b>0,28</b>
		<b>Tacco</b> INCLINAZIONE 7°	0,13 <b>0,20</b>

(B)

REQUISITI DI RESISTENZA ALLO SCIVOLAMENTO SECONDO LA EN ISO 20345:2011 CON METODO SECONDO LA EN 13287:2012

**STRUCTURE** **S2 SRC** UW20112

**TOMAIA**  
New Safety Dry, idrorepellente, traspirante

**PUNTALE**  
AirToe Composite

**ANTIPERFORAZIONE**  
Non presente

**COPRISOTTOPIEDE**  
White Ergo Dry

**SUOLA**  
PU/PU

**MISURE**  
dalla 35 alla 48



Secosol  
100% METAL FREE  
SAFETY DRY  
100%  
INTELLETTUALE PATENTED PROPERTY

(A)

**SUPER** **SB-E-A-FO SRC** UW60061

**TOMAIA**  
Microfibra Lucky

**PUNTALE**  
AirToe Composite

**ANTIPERFORAZIONE**  
Non presente

**COPRISOTTOPIEDE**  
White Ergo Dry

**SUOLA**  
PU/PU

**MISURE**  
dalla 35 alla 47



Secosol  
100% METAL FREE  
SAFETY DRY  
100%  
INTELLETTUALE PATENTED PROPERTY

(A)

**LINKIN** **S3 SRC CI ESD** RL20254

**TOMAIA**  
New Safety Dry, idrorepellente, traspirante, soffiato in nylon imbottito

**PUNTALE**  
AirToe Composite

**ANTIPERFORAZIONE**  
Save & Flex® PLUS

**COPRISOTTOPIEDE**  
WOW

**SUOLA**  
PU/PU e Infinergy®

**MISURE**  
dalla 35 alla 48



Secosol  
100% METAL FREE  
SAFETY DRY  
100%  
INTELLETTUALE PATENTED PROPERTY  
ESD

(C)

**MORGAN** **S3 SRC CI ESD** RL20484

**TOMAIA**  
New microfiber safety dry, idrorepellente traspirante

**PUNTALE**  
AirToe Composite

**ANTIPERFORAZIONE**  
Save & Flex® PLUS

**COPRISOTTOPIEDE**  
WOW

**SUOLA**  
PU/PU e Infinergy®

**MISURE**  
dalla 35 alla 48



Secosol  
100% METAL FREE  
SAFETY DRY  
100%  
INTELLETTUALE PATENTED PROPERTY  
ESD

(C)

**ENOUGH** **S3 SRC** UW10164

**TOMAIA, pezzo unico impermeabile**  
New Safety Dry, idrorepellente, traspirante

**PUNTALE**  
AirToe Composite

**ANTIPERFORAZIONE**  
Save & Flex® PLUS

**COPRISOTTOPIEDE**  
White Ergo Dry

**SUOLA**  
PU/PU

**MISURE**  
dalla 35 alla 47



Secosol  
100% METAL FREE  
SAFETY DRY  
100%  
INTELLETTUALE PATENTED PROPERTY

(B)

**OXFORD** **S3 SRC** UW20094

**TOMAIA**  
New Safety Dry, idrorepellente, traspirante

**PUNTALE**  
AirToe Composite

**ANTIPERFORAZIONE**  
Save & Flex® PLUS

**COPRISOTTOPIEDE**  
White Ergo Dry

**SUOLA**  
PU/PU

**MISURE**  
dalla 35 alla 47



Secosol  
100% METAL FREE  
SAFETY DRY  
100%  
INTELLETTUALE PATENTED PROPERTY

(A)

**NOIR** **S2 SRC** RL20282

**TOMAIA**  
New Safety Dry, idrorepellente, traspirante

**PUNTALE**  
AirToe Composite

**ANTIPERFORAZIONE**  
Non presente

**COPRISOTTOPIEDE**  
WOW

**SUOLA**  
PU/PU e Infinergy®

**MISURE**  
dalla 35 alla 48



Secosol  
100% METAL FREE  
SAFETY DRY  
100%  
INTELLETTUALE PATENTED PROPERTY

(C)





## AGILI & FORTI

Si apre una nuova frontiera per le calzature di sicurezza. **ROCK&ROLL** è sinonimo di **leggerezza, comfort e affidabilità**.

I materiali leggeri ma robusti, le fodere e gli inserti in **mesh** traspirante, i modelli dal look deciso e inconfondibile, fanno di questa linea una grande novità per chi utilizza calzature da lavoro.

AGILI & FORTI... La risposta è... **ROCK&ROLL**



FODERA A TUNNEL D'ARIA



PUNTALE DI SICUREZZA



SOLETTA ANTIPERFORAZIONE "NO METAL"



SOTTOPIEDE ANATOMICO



SOTTOPIEDE ANATOMICO

### COAL

### S1P SRC RR20016

**TOMAIA**  
Airnet traspirante con morbida pelle scamosciata

**PUNTALE**  
AirToe Composite

**ANTIPERFORAZIONE**  
Save & Flex® PLUS

**COPRISOTTOPIEDE**  
Action Dry

**SUOLA**  
PU/PU

**MISURE**  
dalla 35 alla 48



### SUN

### S1P SRC RR20056

**TOMAIA**  
Morbida pelle scamosciata

**PUNTALE**  
AirToe Composite

**ANTIPERFORAZIONE**  
Save & Flex® PLUS

**COPRISOTTOPIEDE**  
Action Dry

**SUOLA**  
PU/PU

**MISURE**  
dalla 35 alla 48



### VENTO

### S1P SRC RR20186

**TOMAIA**  
Morbida pelle scamosciata con ampio areatore laterale esterno

**PUNTALE**  
AirToe Composite

**ANTIPERFORAZIONE**  
Save & Flex® PLUS

**COPRISOTTOPIEDE**  
Action Dry

**SUOLA**  
PU/PU

**MISURE**  
dalla 38 alla 47



### ARIA

### S1 SRC RR20181

**TOMAIA**  
Morbida pelle scamosciata con ampio areatore laterale esterno

**PUNTALE**  
AirToe Composite

**ANTIPERFORAZIONE**  
Non presente

**COPRISOTTOPIEDE**  
Action Dry

**SUOLA**  
PU/PU

**MISURE**  
dalla 35 alla 47



PU/PU TECNOPOLIMERO LAST-GENERATION

PU/PU LAST GENERATION POLYMER

## RESISTENZA ALLO SCIVOLAMENTO

		VALORI NORMA		INDUSTRY
SRC (SRA+SRB)	<b>SRA</b> PIANO DI PROVA PIANO DI CERAMICA LUBRIFICANTE H <sub>2</sub> O + DETERGENTE	Pianta	0,32	<b>0,45</b>
		Tacco (INCLINAZIONE 7°)	0,28	<b>0,32</b>
SRC (SRA+SRB)	<b>SRB</b> PIANO DI PROVA PIANO DI ACCIAIO LUBRIFICANTE GLICERINA	Pianta	0,18	<b>0,44</b>
		Tacco (INCLINAZIONE 7°)	0,13	<b>0,21</b>

(A)

		VALORI NORMA		R&R
SRC (SRA+SRB)	<b>SRA</b> PIANO DI PROVA PIANO DI CERAMICA LUBRIFICANTE H <sub>2</sub> O + DETERGENTE	Pianta	0,32	<b>0,43</b>
		Tacco (INCLINAZIONE 7°)	0,28	<b>0,31</b>
SRC (SRA+SRB)	<b>SRB</b> PIANO DI PROVA PIANO DI ACCIAIO LUBRIFICANTE GLICERINA	Pianta	0,18	<b>0,28</b>
		Tacco (INCLINAZIONE 7°)	0,13	<b>0,20</b>

(B)

REQUISITI DI RESISTENZA ALLO SCIVOLAMENTO SECONDO LA EN ISO 20345:2011 CON METODO SECONDO LA EN 13287:2012

BATTISTRADA AD ANGOLO VIVO PER AUMENTARE LA TENUTA

CANALI STABILIZZANTI MULTILIVELLO PER MIGLIORARE LA TENUTA ALLO SCIVOLAMENTO

TACCO PREFORMATO DI ALTEZZA 6 MM POLIFUNZIONALE

BATTISTRADA AD ANGOLO VIVO PER AUMENTARE LA TENUTA



(A)



(B)

PROFILO AD ALTEZZE DIFFERENZIATE PER MIGLIORARE L'ADERENZA

CANALI STABILIZZANTI MULTILIVELLO PER MIGLIORARE LA TENUTA ALLO SCIVOLAMENTO

TACCO PREFORMATO DI ALTEZZA 6 MM POLIFUNZIONALE

Natural CONFORT11

SOTTOPIEDE ANATOMICO



## BREZZA

S1P SRC RR20196

**TOMAIA**  
Morbida pelle scamosciata con ampio areatore laterale esterno  
**PUNTALE**  
AirToe Composite  
**ANTIPERFORAZIONE**  
Save & Flex® PLUS  
**COPRISOTTOPIEDE**  
Action Dry  
**SUOLA**  
PU/PU  
**MISURE**  
dalla 35 alla 48



(A)



## SPRINT

S1 SRC ESD RR20191

**TOMAIA**  
Morbida pelle scamosciata con ampio areatore laterale esterno  
**PUNTALE**  
AirToe Composite  
**ANTIPERFORAZIONE**  
Non presente  
**COPRISOTTOPIEDE**  
WOW  
**SUOLA**  
PU/PU  
**MISURE**  
dalla 35 alla 47



(A)



## LIGHT ONE

S1P SRC RR30566

Morbida pelle scamosciata  
AirToe Composite  
Save & Flex® PLUS  
Action Dry  
PU/PU  
dalla 35 alla 47



(A)



## LABRADOR

S1P SRC RR30436

**TOMAIA**  
Morbida pelle scamosciata  
**PUNTALE**  
AirToe Composite  
**ANTIPERFORAZIONE**  
Save & Flex® PLUS  
**COPRISOTTOPIEDE**  
Action Dry  
**SUOLA**  
PU/PU  
**MISURE**  
dalla 35 alla 47



(A)



**DARDO** **S1P SRC** RR20416

**TOMAIA**  
Morbida pelle con inserti rete ultra traspirante

**PUNTALE**  
AirToe Composite

**ANTIPERFORAZIONE**  
Save & Flex® PLUS

**COPRISOTTOPIEDE**  
Action Dry

**SUOLA**  
PU/PU

**MISURE**  
dalla 38 alla 47






**MIAMI** **S1P SRC** RR20346

**TOMAIA**  
Pelle pull-up ingrassato con inserti in Textile ultra traspirante

**PUNTALE**  
AirToe Composite

**ANTIPERFORAZIONE**  
Save & Flex® PLUS

**COPRISOTTOPIEDE**  
Action Dry

**SUOLA**  
PU/PU

**MISURE**  
dalla 38 alla 47






**BONDE** **S3 SRC** RR10236

**TOMAIA**  
Morbida pelle scamosciata, ingrassato, idrorepellente con inserti in Textile ultra traspirante

**PUNTALE**  
AirToe Composite

**ANTIPERFORAZIONE**  
Save & Flex® PLUS

**COPRISOTTOPIEDE**  
Action Dry

**SUOLA**  
PU/PU

**MISURE**  
dalla 35 alla 47






**LEO** **S3 SRC** RR20236

**TOMAIA**  
Morbida pelle scamosciata, ingrassato, idrorepellente con inserti in Textile ultra traspirante

**PUNTALE**  
AirToe Composite

**ANTIPERFORAZIONE**  
Save & Flex® PLUS

**COPRISOTTOPIEDE**  
Action Dry

**SUOLA**  
PU/PU

**MISURE**  
dalla 35 alla 47






**GIPPO** **RS S3 SRC** RR10254

**TOMAIA**  
Morbida pelle pieno fiore idrorepellente con inserti in Textile ultra traspirante

**PUNTALE**  
AirToe Composite

**ANTIPERFORAZIONE**  
Save & Flex® PLUS

**COPRISOTTOPIEDE**  
Action Dry

**SUOLA**  
PU/PU

**MISURE**  
dalla 38 alla 47






**STYLE** **S3 SRC** RR20254

**TOMAIA**  
Morbida pelle pieno fiore idrorepellente con inserti in Textile ultra traspirante

**PUNTALE**  
AirToe Composite

**ANTIPERFORAZIONE**  
Save & Flex® PLUS

**COPRISOTTOPIEDE**  
Action Dry

**SUOLA**  
PU/PU

**MISURE**  
dalla 35 alla 47






## FLORIDA S1P SRC RR10356

**TOMAIA**  
Morbida pelle scamosciata con inserti in Textile ultra traspirante

**PUNTALE**  
AirToe Composite

**ANTIPERFORAZIONE**  
Save & Flex® PLUS

**COPRISOTTOPIEDE**  
Action Dry

**SUOLA**  
PU/PU

**MISURE**  
dalla 38 alla 48



**METAL FREE 100%**

**Secosol**  
100% 100% 100%  
100% 100% 100%  
100% 100% 100%

(A)

## CALIFORNIA S1P SRC RR20356

**TOMAIA**  
Morbida pelle scamosciata con inserti in Textile ultra traspirante

**PUNTALE**  
AirToe Composite

**ANTIPERFORAZIONE**  
Save & Flex® PLUS

**COPRISOTTOPIEDE**  
Action Dry

**SUOLA**  
PU/PU

**MISURE**  
dalla 35 alla 47



**METAL FREE 100%**

**Secosol**  
100% 100% 100%  
100% 100% 100%  
100% 100% 100%

(A)

## TEAK S3 SRC ESD RR10304

**TOMAIA**  
Morbida pelle pieno fiore idrorepellente, protezione della punta in MATRIX antiabrasione

**PUNTALE**  
AirToe Composite

**ANTIPERFORAZIONE**  
Save & Flex® PLUS

**COPRISOTTOPIEDE**  
WOW

**SUOLA**  
PU/PU

**MISURE**  
dalla 35 alla 48



**METAL FREE 100%**

**Secosol**  
100% 100% 100%  
100% 100% 100%  
100% 100% 100%

**ESD**

(A)

## IROKO S3 SRC ESD RR20304

**TOMAIA**  
Morbida pelle pieno fiore idrorepellente, protezione della punta in MATRIX antiabrasione

**PUNTALE**  
AirToe Composite

**ANTIPERFORAZIONE**  
Save & Flex® PLUS

**COPRISOTTOPIEDE**  
WOW

**SUOLA**  
PU/PU

**MISURE**  
dalla 35 alla 48



**METAL FREE 100%**

**Secosol**  
100% 100% 100%  
100% 100% 100%  
100% 100% 100%

**ESD**

(A)

## BAT S1P SRC ESD RR30624

**TOMAIA**  
Morbida pelle pieno fiore idrorepellente

**PUNTALE**  
AirToe Composite

**ANTIPERFORAZIONE**  
Save & Flex® PLUS

**COPRISOTTOPIEDE**  
WOW

**SUOLA**  
PU/PU

**MISURE**  
dalla 35 alla 48



**METAL FREE 100%**

**Secosol**  
100% 100% 100%  
100% 100% 100%  
100% 100% 100%

**ESD**

(A)

## YUKON S3 SRC RR20464

**TOMAIA**  
Pelle pull-up idrorepellente

**PUNTALE**  
AirToe Composite

**ANTIPERFORAZIONE**  
Save & Flex® PLUS

**COPRISOTTOPIEDE**  
Action Dry

**SUOLA**  
PU/PU

**MISURE**  
dalla 35 alla 47



**METAL FREE 100%**

**Secosol**  
100% 100% 100%  
100% 100% 100%  
100% 100% 100%

(A)

### RESISTENZA ALLO SCIVOLAMENTO

(C)



		VALORI NORMA	R&R
<b>SRC (SRA+SRB)</b>	<b>SRA</b> PIANO DI PROVA PIANO DI CERAMICA LUBRIFICANTE H <sub>2</sub> O + DETERGENTE	Pianta 0,32	<b>0,43</b>
		Tacco INCLINAZIONE 7° 0,28	<b>0,31</b>
	<b>SRB</b> PIANO DI PROVA PIANO DI ACCIAIO LUBRIFICANTE GLICERINA	Pianta 0,18	<b>0,28</b>
		Tacco INCLINAZIONE 7° 0,13	<b>0,20</b>

REQUISITI DI RESISTENZA ALLO SCIVOLAMENTO SECONDO LA EN ISO 20345:2011 CON METODO SECONDO LA EN 13287:2012

## SQUIRREL UK S3 SRC ESD RR10624

**TOMAIA**  
Morbida pelle pieno fiore idrorepellente  
**PUNTALE**  
AirToe Composite  
**ANTIPERFORAZIONE**  
Save & Flex® PLUS  
**COPRISOTTOPIEDE**  
WOW  
**SUOLA**  
PU/PU  
**MISURE**  
dalla 35 alla 48



Copripuntale di rinforzo in poliuretano



METAL FREE 100%



## CURLY UK S3 SRC ESD RR20624

**TOMAIA**  
Morbida pelle pieno fiore idrorepellente  
**PUNTALE**  
AirToe Composite  
**ANTIPERFORAZIONE**  
Save & Flex® PLUS  
**COPRISOTTOPIEDE**  
WOW  
**SUOLA**  
PU/PU  
**MISURE**  
dalla 35 alla 48



Copripuntale di rinforzo in poliuretano



METAL FREE 100%



## JENA RS S3 SRC RR10244

**TOMAIA**  
Pelle grana mina, idrorepellente  
**PUNTALE**  
AirToe Composite  
**ANTIPERFORAZIONE**  
Save & Flex® PLUS  
**COPRISOTTOPIEDE**  
Action Dry  
**SUOLA**  
PU/PU  
**MISURE**  
dalla 35 alla 47



METAL FREE 100%



## TIGER S3 SRC RR20244

**TOMAIA**  
Pelle grana mina, idrorepellente  
**PUNTALE**  
AirToe Composite  
**ANTIPERFORAZIONE**  
Save & Flex® PLUS  
**COPRISOTTOPIEDE**  
Action Dry  
**SUOLA**  
PU/PU  
**MISURE**  
dalla 35 alla 47



METAL FREE 100%



## TEXAS UK RS S3 SRC RR10443

**TOMAIA**  
Pelle grana mina, idrorepellente  
**PUNTALE**  
AirToe Composite  
**ANTIPERFORAZIONE**  
Save & Flex® PLUS  
**COPRISOTTOPIEDE**  
Action Dry  
**SUOLA**  
PU/PU  
**MISURE**  
dalla 35 alla 48



Copripuntale di rinforzo in poliuretano

METAL FREE 100%



## ARIZONA UK S3 SRC RR20443

**TOMAIA**  
Pelle grana mina, idrorepellente  
**PUNTALE**  
AirToe Composite  
**ANTIPERFORAZIONE**  
Save & Flex® PLUS  
**COPRISOTTOPIEDE**  
Action Dry  
**SUOLA**  
PU/PU  
**MISURE**  
dalla 35 alla 48



METAL FREE 100%

Copripuntale di rinforzo in poliuretano



## JAGUAR UK S3 SRC RR10284

**TOMAIA**  
Pelle grana mina idrorepellente, copripuntale di rinforzo in poliuretano.  
**PUNTALE**  
AirToe Composite  
**ANTIPERFORAZIONE**  
Save & Flex® PLUS  
**COPRISOTTOPIEDE**  
Action Dry  
**SUOLA**  
PU/PU  
**MISURE**  
dalla 35 alla 48



Copripuntale di rinforzo in poliuretano



## LYNX UK S3 SRC RR20284

**TOMAIA**  
Pelle grana mina idrorepellente, copripuntale di rinforzo in poliuretano.  
**PUNTALE**  
AirToe Composite  
**ANTIPERFORAZIONE**  
Save & Flex® PLUS  
**COPRISOTTOPIEDE**  
Action Dry  
**SUOLA**  
PU/PU  
**MISURE**  
dalla 35 alla 47



METAL FREE 100%

Copripuntale di rinforzo in poliuretano





**KLEVER UK S3 SRC CI RR70334**

**TOMAIA**  
Morbida pelle pieno fiore idrorepellente, copripuntale di rinforzo in poliuretano.

**PUNTALE**  
AirToe Composite

**ANTIPERFORAZIONE**  
Save & Flex® PLUS

**COPRISOTTOPIEDE**  
Action Dry

**SUOLA**  
PU/PU

**MISURE**  
dalla 38 alla 47

**FODERA**  
Lana ecologica

**Copripuntale di rinforzo in poliuretano**



(B)

**SIBERIAN S3 SRC CI RR40754**

**TOMAIA**  
Pelle grana mina, idrorepellente

**PUNTALE**  
AirToe Composite

**ANTIPERFORAZIONE**  
Save & Flex® PLUS

**COPRISOTTOPIEDE**  
Action Dry

**SUOLA**  
PU/PU

**MISURE**  
dalla 38 alla 47

**FODERA**  
Lana ecologica

Apertura con zip laterale



(B)

**TERRANOVA UK S3 SRC RR10454**

**TOMAIA**  
Pelle pull-up idrorepellente

**PUNTALE**  
AirToe Composite

**ANTIPERFORAZIONE**  
Save & Flex® PLUS

**COPRISOTTOPIEDE**  
Action Dry

**SUOLA**  
PU/PU

**MISURE**  
dalla 38 alla 47

**Copripuntale di rinforzo in poliuretano**



(B)

**IRON RS S3 HRO CI HI SRC RR10564**

**TOMAIA**  
Pelle pull-up ingrassato, idrorepellente

**PUNTALE**  
AirToe Composite

**ANTIPERFORAZIONE**  
Save & Flex® PLUS

**COPRISOTTOPIEDE**  
Action Dry

**SUOLA**  
PU/VIBRAM

**MISURE**  
dalla 38 alla 47

**HRO ≥ 300° C**



(C)

**GREENLAND UK S3 SRC RR10364**

**TOMAIA**  
Pelle pull-up idrorepellente, copripuntale di rinforzo in poliuretano

**PUNTALE**  
AirToe Composite

**ANTIPERFORAZIONE**  
Save & Flex® PLUS

**COPRISOTTOPIEDE**  
Action Dry

**SUOLA**  
PU/PU

**MISURE**  
dalla 35 alla 48

**METAL FREE 100%**

**Copripuntale di rinforzo in poliuretano**



(B)

**QUEBEC UK S3 SRC RR20364**

**TOMAIA**  
Pelle pull-up idrorepellente, copripuntale di rinforzo in poliuretano

**PUNTALE**  
AirToe Composite

**ANTIPERFORAZIONE**  
Save & Flex® PLUS

**COPRISOTTOPIEDE**  
Action Dry

**SUOLA**  
PU/PU

**MISURE**  
dalla 35 alla 47

**METAL FREE 100%**

**Copripuntale di rinforzo in poliuretano**



(B)

**CALGARY UK S3 SRC RR70374**

**TOMAIA**  
Pelle pull-up idrorepellente, copripuntale di rinforzo in poliuretano

**PUNTALE**  
AirToe Composite

**ANTIPERFORAZIONE**  
Save & Flex® PLUS

**COPRISOTTOPIEDE**  
Action Dry

**SUOLA**  
PU/PU

**MISURE**  
dalla 38 alla 47

**METAL FREE 100%**

**Copripuntale di rinforzo in poliuretano**



(B)

**ALASKA UK S3 SRC CI RR40384**

**TOMAIA**  
Pelle pull-up idrorepellente, copripuntale di rinforzo in poliuretano

**PUNTALE**  
AirToe Composite

**ANTIPERFORAZIONE**  
Save & Flex® PLUS

**COPRISOTTOPIEDE**  
Action Dry

**SUOLA**  
PU/PU

**MISURE**  
dalla 38 alla 47

**FODERA**  
Lana ecologica

**METAL FREE 100%**

**Copripuntale di rinforzo in poliuretano**



(B)



## HIGH & SOFT

Questa linea è nata per le donne che, anche nella vita lavorativa, vogliono sentirsi a loro agio, belle ed eleganti, come nella vita di tutti i giorni...

In alcuni modelli è stato inserito il plantare estraibile **PUSH UP** realizzato con speciale materiale "memory", in sinergia con la suola, darà non solo la sensazione di morbidezza e comodità, ma anche l'effetto "altezza" sollevando il corpo di 50 millimetri...



FODERA A TUNNEL D'ARIA



PUNTALE DI SICUREZZA



PUNTALE DI SICUREZZA



SOLETTA ANTIPERFORAZIONE "NO METAL"



SOTTOPIEDE ANATOMICO

### BREEZE GRIP SB-E-A-FO SRC UW60011

**TOMAIA**  
Microfibra Lucky  
**PUNTALE**  
AirToe Composite  
**ANTIPERFORAZIONE**  
Non presente  
**COPRISOTTOPIEDE**  
White Ergo Dry  
**SUOLA**  
PU/PU  
**MISURE**  
dalla 35 alla 42



(A)

### SINERGY GRIP SB-E-A-FO SRC UW60021

**TOMAIA**  
Microfibra Lucky  
**PUNTALE**  
AirToe Composite  
**ANTIPERFORAZIONE**  
Non presente  
**COPRISOTTOPIEDE**  
White Ergo Dry  
**SUOLA**  
PU/PU  
**MISURE**  
dalla 35 alla 42



(A)

### TROPHY S1P SRC SN20056

**TOMAIA**  
CANVAS extra-strong  
traspirante con inserti in  
Morbida pelle scamosciata  
**PUNTALE**  
AirToe Aluminium  
**ANTIPERFORAZIONE**  
Save & Flex® PLUS  
**COPRISOTTOPIEDE**  
WOW  
**SUOLA**  
PU/PU LIGHT GRIP  
**MISURE**  
dalla 35 alla 42



(B)



(A)



(B)



(C)

## RESISTENZA ALLO SCIVOLAMENTO

SRC (SRA+SRB)	SRA PIANO DI PROVA PIANO DI CERAMICA LUBRIFICANTE H <sub>2</sub> O + DETERGENTE	Pianta	VALORI NORMA	INDUSTRY
			0,32	0,45
	Tacco INCLINAZIONE 7°	0,28	0,32	
SRB PIANO DI PROVA PIANO DI ACCIAIO LUBRIFICANTE GLICERINA	PIANO DI PROVA PIANO DI ACCIAIO LUBRIFICANTE GLICERINA	Pianta	0,18	0,44
			Tacco INCLINAZIONE 7°	0,13

SRC (SRA+SRB)	SRA PIANO DI PROVA PIANO DI CERAMICA LUBRIFICANTE H <sub>2</sub> O + DETERGENTE	Pianta	VALORI NORMA	ROAR
			0,32	0,58
	Tacco INCLINAZIONE 7°	0,28	0,32	
SRB PIANO DI PROVA PIANO DI ACCIAIO LUBRIFICANTE GLICERINA	PIANO DI PROVA PIANO DI ACCIAIO LUBRIFICANTE GLICERINA	Pianta	0,18	0,19
			Tacco INCLINAZIONE 7°	0,13

SRC (SRA+SRB)	SRA PIANO DI PROVA PIANO DI CERAMICA LUBRIFICANTE H <sub>2</sub> O + DETERGENTE	Pianta	VALORI NORMA	Red Lion
			0,32	0,68
	Tacco INCLINAZIONE 7°	0,28	0,44	
SRB PIANO DI PROVA PIANO DI ACCIAIO LUBRIFICANTE GLICERINA	PIANO DI PROVA PIANO DI ACCIAIO LUBRIFICANTE GLICERINA	Pianta	0,18	0,24
			Tacco INCLINAZIONE 7°	0,13

REQUISITI DI RESISTENZA ALLO SCIVOLAMENTO SECONDO LA EN ISO 20345:2011 CON METODO SECONDO LA EN 13287:2012



SOTTOPIEDE ANATOMICO



SOTTOPIEDE ANATOMICO  
ABBINATO AD UN INSERTO  
ANTIFATICA



FORMA ANATOMICA CON  
CALZATA 9 MONDOPOINT



SOTTOPIEDE ANATOMICO



## KATE S1P SRC ESD RS20176

### TOMAIA

Nylon ultra traspirante e morbida pelle scamosciata, collarino in Lycra® e tallonetta anti-shock

### PUNTALE

AirToe Aluminium

### ANTIPERFORAZIONE

Save & Flex® PLUS

COPRISOTTOPIEDE WOW

SUOLA PU/PU e Infinergy®

### MISURE

dalla 35 alla 42



(C)



## VEROK S1P SRC ESD RL20216

### TOMAIA

Nylon ultra traspirante e morbida pelle scamosciata

### PUNTALE

AirToe Aluminium

### ANTIPERFORAZIONE

Save & Flex® PLUS

COPRISOTTOPIEDE WOW

### SUOLA

PU/PU e Infinergy®

### MISURE

dalla 35 alla 42



(C)



## CHERRY S1P SRC ESD RL20196

### TOMAIA

Nylon ultra traspirante e morbida pelle scamosciata

### PUNTALE

AirToe Aluminium

### ANTIPERFORAZIONE

Save & Flex® PLUS

COPRISOTTOPIEDE WOW

### SUOLA

PU/PU e Infinergy®

### MISURE

dalla 35 alla 42



(C)



## TOKYO S1P SRC ESD RI21076

### TOMAIA

Morbida pelle scamosciata forata, traspirante con inserti in mesh

### PUNTALE

AirToe Composite

### ANTIPERFORAZIONE

Save & Flex® PLUS

COPRISOTTOPIEDE Antifatica WOW2

### SUOLA

PU/PU, antiabrasione, antiolio, antiscivolo e antistatico

### MISURE

dalla 35 alla 42



(A)



## LOLLY S1P SRC ESD RL20206

**TOMAIA**  
Nylon ultra traspirante e morbida pelle scamosciata

**PUNTALE**  
AirToe Aluminium

**ANTIPERFORAZIONE**  
Save & Flex® PLUS

**COPRISOTTOPIEDE**  
WOW

**SUOLA**  
PU/PU e Infinergy®

**MISURE**  
dalla 35 alla 42







## CANDY S3 SRC CI ESD RL20324

**TOMAIA**  
Pelle nabuk naturale bottalato, idrorepellente

**PUNTALE**  
AirToe Aluminium

**ANTIPERFORAZIONE**  
Save & Flex® PLUS

**COPRISOTTOPIEDE**  
WOW

**SUOLA**  
PU/PU e Infinergy®

**MISURE**  
dalla 35 alla 42







## POINT S1P SRC ESD RL20036

**TOMAIA**  
Nylon ultra traspirante e morbida pelle scamosciata

**PUNTALE**  
AirToe Aluminium

**ANTIPERFORAZIONE**  
Save & Flex® PLUS

**COPRISOTTOPIEDE**  
WOW

**SUOLA**  
PU/PU e Infinergy®

**MISURE**  
dalla 35 alla 42







## ADVENTURE S1P SRC ESD RL20076

**TOMAIA**  
Morbida pelle scamosciata forata

**PUNTALE**  
AirToe Aluminium

**ANTIPERFORAZIONE**  
Save & Flex® PLUS

**COPRISOTTOPIEDE**  
WOW

**SUOLA**  
PU/PU e Infinergy®

**MISURE**  
dalla 35 alla 42







## SUMMER S1P SRC ESD RL20346

**TOMAIA**  
Airmet ultra-traspirante e morbida pelle scamosciata

**PUNTALE**  
AirToe Aluminium

**ANTIPERFORAZIONE**  
Save & Flex® PLUS

**COPRISOTTOPIEDE**  
WOW

**SUOLA**  
PU/PU e Infinergy®

**MISURE**  
dalla 35 alla 42







## ULTRA S1P SRC ESD RL20476

**TOMAIA**  
Rete ultra traspirante con inserti in morbida pelle scamosciata

**PUNTALE**  
AirToe Aluminium

**ANTIPERFORAZIONE**  
Save & Flex® PLUS

**COPRISOTTOPIEDE**  
WOW

**SUOLA**  
PU/PU e Infinergy®

**MISURE**  
dalla 35 alla 42







## POINT CARPET S1P SRC ESD RC20036

**TOMAIA**  
Nylon ultra traspirante e morbida pelle scamosciata

**PUNTALE**  
AirToe Aluminium

**ANTIPERFORAZIONE**  
Save & Flex® PLUS

**COPRISOTTOPIEDE**  
WOW GEL

**SUOLA**  
PU/PU e Red Carpet

**MISURE**  
dalla 35 alla 42







## ACTIVE CARPET S1P SRC ESD RC20066

**TOMAIA**  
Nylon ultra traspirante e morbida pelle scamosciata

**PUNTALE**  
AirToe Aluminium

**ANTIPERFORAZIONE**  
Save & Flex® PLUS

**COPRISOTTOPIEDE**  
WOW GEL

**SUOLA**  
PU/PU e Red Carpet

**MISURE**  
dalla 35 alla 42







**ELECTRA SIP SRC ESD RU20156**

**TOMAIA**  
Morbida pelle scamosciata forata  
**PUNTALE**  
AirToe Aluminium  
**ANTIPERFORAZIONE**  
Save & Flex® PLUS  
**COPRISOTTOPIEDE**  
WOW  
**SUOLA**  
PU/PU High Rebound in Elastopan di Basf  
**MISURE**  
dalla 35 alla 42



**SIRIO SIP SRC ESD RU20076**

**TOMAIA**  
Morbida pelle scamosciata forata  
**PUNTALE**  
AirToe Aluminium  
**ANTIPERFORAZIONE**  
Save & Flex® PLUS  
**COPRISOTTOPIEDE**  
WOW  
**SUOLA**  
PU/PU High Rebound in Elastopan di Basf  
**MISURE**  
dalla 35 alla 42



**GEMINI SIP SRC ESD RU20026**

**TOMAIA**  
Nylon ultra traspirante e morbida pelle scamosciata  
**PUNTALE**  
AirToe Aluminium  
**ANTIPERFORAZIONE**  
Save & Flex® PLUS  
**COPRISOTTOPIEDE**  
WOW  
**SUOLA**  
PU/PU High Rebound in Elastopan di Basf  
**MISURE**  
dalla 35 alla 42



**SHEDIR S3 SRC CI ESD RU20184**

**TOMAIA**  
Pelle nabuk naturale bottalato, idrorepellente  
**PUNTALE**  
AirToe Aluminium  
**ANTIPERFORAZIONE**  
Save & Flex® PLUS  
**COPRISOTTOPIEDE**  
WOW  
**SUOLA**  
PU/PU High Rebound in Elastopan di Basf  
**MISURE**  
dalla 35 alla 42



**ELECTRA PLUS SIP SRC ESD RP20156**

**TOMAIA**  
Morbida pelle scamosciata forata  
**PUNTALE**  
AirToe Aluminium  
**ANTIPERFORAZIONE**  
Save & Flex® PLUS  
**COPRISOTTOPIEDE**  
WOW GEL  
**SUOLA**  
PU/PU High Rebound+inserto antifatica in Elastopan di Basf  
**MISURE**  
dalla 35 alla 42



**SIRIO PLUS SIP SRC ESD RP20076**

**TOMAIA**  
Morbida pelle scamosciata forata  
**PUNTALE**  
AirToe Aluminium  
**ANTIPERFORAZIONE**  
Save & Flex® PLUS  
**COPRISOTTOPIEDE**  
WOW GEL  
**SUOLA**  
PU/PU High Rebound+inserto antifatica in Elastopan di Basf  
**MISURE**  
dalla 35 alla 42



**GOING CARPET SIP SRC ESD RC20096**

**TOMAIA**  
Morbida pelle scamosciata forata  
**PUNTALE**  
AirToe Aluminium  
**ANTIPERFORAZIONE**  
Save & Flex® PLUS  
**COPRISOTTOPIEDE**  
WOW GEL  
**SUOLA**  
PU/PU e Red Carpet  
**MISURE**  
dalla 38 alla 42



**DORADO PLUS SIP SRC ESD RP20066**

**TOMAIA**  
Morbida pelle scamosciata forata  
**PUNTALE**  
AirToe Aluminium  
**ANTIPERFORAZIONE**  
Save & Flex® PLUS  
**COPRISOTTOPIEDE**  
WOW GEL  
**SUOLA**  
PU/PU High Rebound+inserto antifatica in Elastopan di Basf  
**MISURE**  
dalla 35 alla 42





## MORE & LESS

Le calzature "PROFESSIONAL by U-POWER" sono studiate per chi opera in ambienti di lavoro dove puntale e antiperforazione di sicurezza non sono indispensabili, mantenendo comunque gli standard di sicurezza richiesti dalla normativa UNI EN ISO 20347:2012. Calzature comode, leggere, con il battistrada delle soles resistenti agli idrocarburi, agli oli e antistatiche.

- + Comode
- Pesanti
- = PROFESSIONAL

by **U-POWER**  
Don't worry... be happy!

wingtex

FODERA A TUNNEL D'ARIA



SOTTOPIEDE ANATOMICO

Natural  
CONFORT11



### STING GRIP 02 FO SRC UK10767

**TOMAIA**  
Pelle nabuk naturale  
bottalato, idrorepellente  
**PUNTALE**  
Non presente  
**ANTIPERFORAZIONE**  
Non presente  
**COPRISOTTOPIEDE**  
WOW  
**SUOLA**  
PU/PU  
**MISURE**  
dalla 35 alla 47



**METAL FREE** 100%  
430 gr.  
PESO:

(A)

### TONIC GRIP 02 FO SRC UK20767

**TOMAIA**  
Pelle nabuk naturale  
bottalato, idrorepellente  
**PUNTALE**  
Non presente  
**ANTIPERFORAZIONE**  
Non presente  
**COPRISOTTOPIEDE**  
WOW  
**SUOLA**  
PU/PU  
**MISURE**  
dalla 35 alla 47



**METAL FREE** 100%  
420 gr.  
PESO:

(A)

### AIR 01 FO SRC UK20749

**TOMAIA**  
Morbida pelle  
scamosciata forata  
**PUNTALE**  
Non presente  
**ANTIPERFORAZIONE**  
Non presente  
**COPRISOTTOPIEDE**  
WOW  
**SUOLA**  
PU/PU  
**MISURE**  
dalla 38 alla 47



**METAL FREE** 100%  
410 gr.  
PESO:

(A)

### COMFORT GRIP01 FO SRC UK20759

**TOMAIA**  
Morbida pelle  
scamosciata forata  
**PUNTALE**  
Non presente  
**ANTIPERFORAZIONE**  
Non presente  
**COPRISOTTOPIEDE**  
WOW  
**SUOLA**  
PU/PU U-GRIP®  
**MISURE**  
dalla 38 alla 47



**METAL FREE** 100%  
410 gr.  
PESO:

(A)

PU/PU TECNOPOLIMERO  
LAST-GENERATION  
U-GRIP®

PU/PU SUPER GRIP SOLE

## RESISTENZA ALLO SCIVOLAMENTO

SRC (SRA+SRB)	SRA PIANO DI PROVA PIANO DI CERAMICA LUBRIFICANTE H <sub>2</sub> O + DETERGENTE	Pianta	VALORI	U-POWER	A
			NORMA		
SRC (SRA+SRB)	SRB PIANO DI PROVA PIANO DI ACCIAIO LUBRIFICANTE GLICERINA	Pianta	0,32	0,47	A
		Tacco INCLINAZIONE 7°	0,28	0,48	
SRC (SRA+SRB)	SRB PIANO DI PROVA PIANO DI ACCIAIO LUBRIFICANTE GLICERINA	Pianta	0,18	0,21	B
		Tacco INCLINAZIONE 7°	0,13	0,17	

SRC (SRA+SRB)	SRA PIANO DI PROVA PIANO DI CERAMICA LUBRIFICANTE H <sub>2</sub> O + DETERGENTE	Pianta	VALORI	U-POWER	B
			NORMA		
SRC (SRA+SRB)	SRB PIANO DI PROVA PIANO DI ACCIAIO LUBRIFICANTE GLICERINA	Pianta	0,32	0,39	B
		Tacco INCLINAZIONE 7°	0,28	0,31	
SRC (SRA+SRB)	SRB PIANO DI PROVA PIANO DI ACCIAIO LUBRIFICANTE GLICERINA	Pianta	0,18	0,20	B
		Tacco INCLINAZIONE 7°	0,13	0,16	

REQUISITI DI RESISTENZA ALLO SCIVOLAMENTO SECONDO LA  
EN ISO 20345:2011 CON METODO SECONDO LA EN 13287:2012



A

B

SOFT

02 FO SRC TE20197

**TOMAIA**  
Safety Dry idrorepellente

**SAFETY DRY**

**METAL FREE 100%**

**PUNTALE**

Non presente

**ANTIPERFORAZIONE**

Non presente

**COPRISOTTOPIEDE**

Flat-Fit

**SUOLA**

PU/PU

**MISURE**

dalla 35 alla 47

400 gr.



PESO:



B



## SOLUZIONI TECNICHE SPECIFICHE

Le calzature della linea **U-SPECIAL** sono pensate per gli utilizzatori che operano in ambienti ad alto rischio. Ambienti che richiedono delle calzature che rispondano alle norme di sicurezza e dotate di **soluzioni tecniche specifiche**.

wingtex

FODERA A TUNNEL D'ARIA

Airtoe  
ALUMINIUM

PUNTALE DI SICUREZZA

Airtoe  
COMPOSITE

PUNTALE DI SICUREZZA

SaveFlex  
plus

SOLETTA  
ANTIPERFORAZIONE  
"NO METAL"

HEATout

SOTTOPIEDE  
ANATOMICO

### BETON S2P HRO HI SRA UK10804

**TOMAIA**

Pelle grana mina,  
idrorepellente

**PUNTALE**

AirToe Aluminium

**ANTIPERFORAZIONE**

Save & Flex® PLUS

**COPRISOTTOPIEDE**

Heat-Out

**SUOLA**

PU/NITRILE

**MISURE**

dalla 39 alla 47



HRO ≥ 300° C (A)

### DEPP rs S3 M HRO HI SRC S010223

**TOMAIA**

Pelle grana mina,  
idrorepellente

**PUNTALE**

AirToe Composite

**ANTIPERFORAZIONE**

Lamina acciaio ergonomica

**COPRISOTTOPIEDE**

Ergo Dry

**SUOLA**

PU/VIBRAM

**MISURE**

dalla 38 alla 47



HRO ≥ 300° C (B)

PROTEZIONE  
DEL METATARSO

### BULLS S3 HRO HI SRC S010213

**TOMAIA**

Pelle grana mina,  
idrorepellente

**PUNTALE**

AirToe Composite

**ANTIPERFORAZIONE**

Lamina acciaio ergonomica

**COPRISOTTOPIEDE**

Ergo Dry

**SUOLA**

PU/VIBRAM

**MISURE**

dalla 38 alla 47



HRO ≥ 300° C (B)

PROTEZIONE IN  
PELLE DA PUNTI DI  
SALDATURA



## PU/NITRILE SELF CLEAN SOLE

## PU/VIBRAM LAST GENERATION POLYMER



### RESISTENZA ALLO SCIVOLAMENTO

SRC (SRA+SRB)	SRA PIANO DI PROVA PIANO DI CERAMICA LUBRIFICANTE H <sub>2</sub> O + DETERGENTE	Pianta	VALORI NORMA	U-POWER
			≧	≧
SRC (SRA+SRB)	SRA PIANO DI PROVA PIANO DI CERAMICA LUBRIFICANTE H <sub>2</sub> O + DETERGENTE	Pianta	0,32	<b>0,39</b>
		Tacco INCLINAZIONE 7°	0,28	<b>0,30</b>
SRC (SRA+SRB)	SRB PIANO DI PROVA PIANO DI ACCIAIO LUBRIFICANTE GLICERINA	Pianta	0,18	<b>0,22</b>
		Tacco INCLINAZIONE 7°	0,13	<b>0,16</b>

REQUISITI DI RESISTENZA ALLO SCIVOLAMENTO SECONDO LA EN ISO 20345:2011 CON METODO SECONDO LA EN 13287:2012

### RESISTENZA ALLO SCIVOLAMENTO

SRC (SRA+SRB)	SRA PIANO DI PROVA PIANO DI CERAMICA LUBRIFICANTE H <sub>2</sub> O + DETERGENTE	Pianta	VALORI NORMA	U-POWER
			≧	≧
SRC (SRA+SRB)	SRA PIANO DI PROVA PIANO DI CERAMICA LUBRIFICANTE H <sub>2</sub> O + DETERGENTE	Pianta	0,32	<b>0,43</b>
		Tacco INCLINAZIONE 7°	0,28	<b>0,31</b>
SRC (SRA+SRB)	SRB PIANO DI PROVA PIANO DI ACCIAIO LUBRIFICANTE GLICERINA	Pianta	0,18	<b>0,28</b>
		Tacco INCLINAZIONE 7°	0,13	<b>0,20</b>

REQUISITI DI RESISTENZA ALLO SCIVOLAMENTO SECONDO LA EN ISO 20345:2011 CON METODO SECONDO LA EN 13287:2012



FORMA ANATOMICA  
CON CALZATA  
11 MONDOPOINT



## ENOUGH

## S3 SRC UW10164

**TOMAIA**, pezzo unico  
impermeabile  
New Safety Dry,  
idrorepellente, traspirante  
**PUNTALE**  
AirToe Composite  
**ANTIPERFORAZIONE**  
Save & Flex® PLUS  
**COPRISOTTOPIEDE**  
White Ergo Dry  
**SUOLA**  
PU/PU  
**MISURE**  
dalla 35 alla 47



## OXFORD

## S3 SRC UW20094

**TOMAIA**  
New Safety Dry,  
idrorepellente, traspirante  
**PUNTALE**  
AirToe Composite  
**ANTIPERFORAZIONE**  
Save & Flex® PLUS  
**COPRISOTTOPIEDE**  
White Ergo Dry  
**SUOLA**  
PU/PU  
**MISURE**  
dalla 35 alla 47



### RESISTENZA ALLO SCIVOLAMENTO

SRC (SRA+SRB)	SRA PIANO DI PROVA PIANO DI CERAMICA LUBRIFICANTE H <sub>2</sub> O + DETERGENTE	Pianta	VALORI NORMA	U-POWER
			≧	≧
SRC (SRA+SRB)	SRA PIANO DI PROVA PIANO DI CERAMICA LUBRIFICANTE H <sub>2</sub> O + DETERGENTE	Pianta	0,32	<b>0,43</b>
		Tacco INCLINAZIONE 7°	0,28	<b>0,31</b>
SRC (SRA+SRB)	SRB PIANO DI PROVA PIANO DI ACCIAIO LUBRIFICANTE GLICERINA	Pianta	0,18	<b>0,28</b>
		Tacco INCLINAZIONE 7°	0,13	<b>0,20</b>

REQUISITI DI RESISTENZA ALLO SCIVOLAMENTO SECONDO LA EN ISO 20345:2011 CON METODO SECONDO LA EN 13287:2012

### RESISTENZA ALLO SCIVOLAMENTO

SRC (SRA+SRB)	SRA PIANO DI PROVA PIANO DI CERAMICA LUBRIFICANTE H <sub>2</sub> O + DETERGENTE	Pianta	VALORI NORMA	INDUSTRY
			≧	≧
SRC (SRA+SRB)	SRA PIANO DI PROVA PIANO DI CERAMICA LUBRIFICANTE H <sub>2</sub> O + DETERGENTE	Pianta	0,32	<b>0,45</b>
		Tacco INCLINAZIONE 7°	0,28	<b>0,32</b>
SRC (SRA+SRB)	SRB PIANO DI PROVA PIANO DI ACCIAIO LUBRIFICANTE GLICERINA	Pianta	0,18	<b>0,44</b>
		Tacco INCLINAZIONE 7°	0,13	<b>0,21</b>

REQUISITI DI RESISTENZA ALLO SCIVOLAMENTO SECONDO LA EN ISO 20345:2011 CON METODO SECONDO LA EN 13287:2012



## ESSENZIALI & FUNZIONALI

Per te che cerchi un prodotto essenziale ma non vuoi rinunciare alla **funzionalità**, abbiamo progettato **STEP ONE**, una linea "NO-BASIC" che non ti farà rinunciare a niente... il **Forced Ventilation System**, farà respirare i tuoi piedi e lo **Stress Out** ti accompagnerà, senza stancarti, per tutta la giornata. Lasciati conquistare dal loro **design** accattivante e dal **prezzo** estremamente interessante.



FODERA A TUNNEL D'ARIA



PUNTALE DI SICUREZZA



SOTTOPIEDE ANATOMICO



FORMA ANATOMICA CON ALZATA 11 MONDOPOINT



### CHECK

S1P SRC S010115

- TOMAIA**  
Morbida pelle scamosciata con inserti in Textile ultra traspirante
- PUNTALE**  
AirToe Composite
- ANTIPERFORAZIONE**  
Lamina acciaio ergonomica
- COPRISOTTOPIEDE**  
Ergo Dry
- SUOLA**  
PU/PU
- MISURE**  
dalla 35 alla 48



### CONTROL

S1P SRC S020115

- TOMAIA**  
Morbida pelle scamosciata con inserti in Textile ultra traspirante
- PUNTALE**  
AirToe Composite
- ANTIPERFORAZIONE**  
Lamina acciaio ergonomica
- COPRISOTTOPIEDE**  
Ergo Dry
- SUOLA**  
PU/PU
- MISURE**  
dalla 35 alla 48



### PREMIERE

S3 SRC S010104

- TOMAIA**  
Pelle grana mina, idrorepellente con inserti in Textile ultra traspirante
- PUNTALE**  
AirToe Composite
- ANTIPERFORAZIONE**  
Lamina acciaio ergonomica
- COPRISOTTOPIEDE**  
Ergo Dry
- SUOLA**  
PU/PU
- MISURE**  
dalla 38 alla 47



### SOLID

S3 SRC S020104

- TOMAIA**  
Pelle grana mina, idrorepellente con inserti in Textile ultra traspirante
- PUNTALE**  
AirToe Composite
- ANTIPERFORAZIONE**  
Lamina acciaio ergonomica
- COPRISOTTOPIEDE**  
Ergo Dry
- SUOLA**  
PU/PU
- MISURE**  
dalla 35 alla 47



PU/VIBRAM LAST GENERATION POLYMER

RESISTENZA ALLO SCIVOLAMENTO

			VALORI NORMA	STEP ONE
SRC (SRA+SRB)	SRA PIANO DI PROVA PIANO DI CERAMICA LUBRIFICANTE H <sub>2</sub> O + DETERGENTE	Pianta	0,32	<b>0,43</b>
		Tacco INCLINAZIONE 7°	0,28	<b>0,31</b>
	SRB PIANO DI PROVA PIANO DI ACCIAIO LUBRIFICANTE GLICERINA	Pianta	0,18	<b>0,28</b>
		Tacco INCLINAZIONE 7°	0,13	<b>0,20</b>

REQUISITI DI RESISTENZA ALLO SCIVOLAMENTO SECONDO LA EN ISO 20345:2011 CON METODO SECONDO LA EN 13287:2012



DEPP RS S3 M HRO HI SRC S010223

**TOMAIA**  
Pelle grana mina, idrorepellente

**PUNTALE**  
AirToe Composite

**ANTIPERFORAZIONE**  
Lamina acciaio ergonomica

**COPRISOTTOPIEDE**  
Ergo Dry

**SUOLA**  
PU/VIBRAM

**MISURE**  
dalla 38 alla 47



HRO ≥ 300° C

BULLS S3 HRO HI SRC S010213

**TOMAIA**  
Pelle grana mina, idrorepellente

**PUNTALE**  
AirToe Composite

**ANTIPERFORAZIONE**  
Lamina acciaio ergonomica

**COPRISOTTOPIEDE**  
Ergo Dry

**SUOLA**  
PU/VIBRAM

**MISURE**  
dalla 38 alla 47



HRO ≥ 300° C

RESISTENZA ALLO SCIVOLAMENTO

			VALORI NORMA	STEP ONE
SRC (SRA+SRB)	SRA PIANO DI PROVA PIANO DI CERAMICA LUBRIFICANTE H <sub>2</sub> O + DETERGENTE	Pianta	0,32	<b>0,43</b>
		Tacco INCLINAZIONE 7°	0,28	<b>0,31</b>
	SRB PIANO DI PROVA PIANO DI ACCIAIO LUBRIFICANTE GLICERINA	Pianta	0,18	<b>0,28</b>
		Tacco INCLINAZIONE 7°	0,13	<b>0,20</b>

REQUISITI DI RESISTENZA ALLO SCIVOLAMENTO SECONDO LA EN ISO 20345:2011 CON METODO SECONDO LA EN 13287:2012

**INNOVATION** RS S3 SRC SO10633

**TOMAIA**  
Pelle grana mina, idrorepellente

**PUNTALE**  
AirToe Composite

**ANTIPERFORAZIONE**  
Lamina acciaio ergonomica

**COPRISOTTOPIEDE**  
Ergo Dry

**SUOLA**  
PU/PU

**MISURE**  
dalla 38 alla 47




**PITUCON** S3 SRC SO10043

**TOMAIA**  
Pelle grana mina, idrorepellente

**PUNTALE**  
AirToe Composite

**ANTIPERFORAZIONE**  
Lamina acciaio ergonomica

**COPRISOTTOPIEDE**  
Ergo Dry

**SUOLA**  
PU/PU

**MISURE**  
dalla 38 alla 47




**TAIGA** S3 CI SRC SO40013

**TOMAIA**  
Pelle pull-up idrorepellente, idrorepellente. Apertura con cerniera laterale

**PUNTALE**  
AirToe Composite

**ANTIPERFORAZIONE**  
Lamina acciaio ergonomica

**COPRISOTTOPIEDE**  
Ergo Dry

**SUOLA**  
PU/PU

**MISURE**  
dalla 38 alla 47

**FODERA**  
Lana ecologica

Apertura con zip laterale




**NORDIC PLUS** S3 CI SRC SO40053

**TOMAIA**  
Pelle pull-up ingrassato, idrorepellente

**PUNTALE**  
AirToe Composite

**ANTIPERFORAZIONE**  
Lamina acciaio ergonomica

**COPRISOTTOPIEDE**  
Ergo Dry

**SUOLA**  
PU/PU

**MISURE**  
dalla 38 alla 47

Thinsulate<sup>®</sup> thermal insulation




**LATITUDE UK** RS S3 SRC SO10683

**TOMAIA**  
Pelle pull-up idrorepellente, copripuntale di rinforzo in poliuretano

**PUNTALE**  
AirToe Composite

**ANTIPERFORAZIONE**  
Lamina acciaio ergonomica

**COPRISOTTOPIEDE**  
Ergo Dry

**SUOLA**  
PU/PU

**MISURE**  
dalla 35 alla 47

Copripuntale di rinforzo in poliuretano




**MERIDIANE UK** S3 SRC SO20683

**TOMAIA**  
Pelle pull-up idrorepellente, copripuntale di rinforzo in poliuretano

**PUNTALE**  
AirToe Composite

**ANTIPERFORAZIONE**  
Lamina acciaio ergonomica

**COPRISOTTOPIEDE**  
Ergo Dry

**SUOLA**  
PU/PU

**MISURE**  
dalla 38 alla 47

Copripuntale di rinforzo in poliuretano




**CURTISS** S1 SRC SO20181

**TOMAIA**  
Morbida pelle scamosciata forata

**PUNTALE**  
AirToe Composite

**ANTIPERFORAZIONE**  
Non presente

**COPRISOTTOPIEDE**  
Ergo Dry

**SUOLA**  
PU/PU

**MISURE**  
dalla 35 alla 47



(C)

**APRIL** S1P SRC SO20485

**TOMAIA**  
Morbida pelle scamosciata forata

**PUNTALE**  
AirToe Composite

**ANTIPERFORAZIONE**  
Lamina acciaio ergonomica

**COPRISOTTOPIEDE**  
Ergo Dry

**SUOLA**  
PU/PU

**MISURE**  
dalla 38 alla 47



(C)

**SOYUZ** S1P SRC SO30015

**TOMAIA**  
Morbida pelle scamosciata forata

**PUNTALE**  
AirToe Composite

**ANTIPERFORAZIONE**  
Lamina acciaio ergonomica

**COPRISOTTOPIEDE**  
Ergo Dry

**SUOLA**  
PU/PU

**MISURE**  
dalla 38 alla 47



(C)

**SONG** S1 SRC SO30011

**TOMAIA**  
Morbida pelle scamosciata forata

**PUNTALE**  
AirToe Composite

**ANTIPERFORAZIONE**  
Non presente

**COPRISOTTOPIEDE**  
Ergo Dry

**SUOLA**  
PU/PU

**MISURE**  
dalla 38 alla 47



(C)

## RESISTENZA ALLO SCIVOLAMENTO



		VALORI NORMA	INDUSTRY
SRC (SRA+SRB)	<b>SRA</b> PIANO DI PROVA PIANO DI CERAMICA LUBRIFICANTE H <sub>2</sub> O + DETERGENTE	Pianta $\geq$ 0,32	<b>0,45</b>
		Tacco INCLINAZIONE 7° $\geq$ 0,28	<b>0,32</b>
	<b>SRB</b> PIANO DI PROVA PIANO DI ACCIAIO LUBRIFICANTE GLICERINA	Pianta $\geq$ 0,18	<b>0,44</b>
		Tacco INCLINAZIONE 7° $\geq$ 0,13	<b>0,21</b>

REQUISITI DI RESISTENZA ALLO SCIVOLAMENTO SECONDO LA EN ISO 20345:2011 CON METODO SECONDO LA EN 13287:2012