

# MULTIPRO GIOVE



## GIACCONE/PARKA

**25GI0340**

### Tessuti/Fabrics:

80% cotone, 19% poliestere, 1% antistatica 300 gr/m<sup>2</sup>  
80% cotton, 19% polyester, 1% antistatic 300 gr/m<sup>2</sup>

### Imbottitura interna/inside padding:

100 gr/m<sup>2</sup>

### Taglie/Sizes:

XS - 4XL

CE 0624 DPI di 3° categoria

UNI EN ISO 13688:2013



UNI EN ISO 11611:2015  
1 A1

UNI EN ISO 11612:2015  
A1 B1 C1 E2 F1

UNI EN 1149-5:2008

UNI EN 13034:2009  
tipo 6

IEC 61482-2:2018  
Classe 1



blu / blue  
**4000**

Abbottonatura nascosta con zip e bottoni a pressione  
Hidden zip closure with snap buttons

Zip doppio cursore  
Two-way zip

Porta badge staccabile  
Badge holder

Elastico interno fondo manica  
Hidden elastic cuffs

Salvareni  
Longer back

Piping reflex  
Reflective piping

Coulisse vita  
Waist coulisse

Dettagli reflex  
Reflective details

Tasca interna  
Inside pocket



Alamari con bottoni a pressione fondo manica  
Adjustable cuffs with snap buttons



Transfer termosaldato dettaglio normative  
heat welded transfer with regulations symbols

Imbottitura interna trapuntata  
Quilted wadding inside

Tasche e taschini chiusi da bottoni a pressione coperti da pattina  
Pockets closed by snap buttons and covered by flaps

Coulisse in vita  
Waist coulisse



## GIACCONE MULTIPRO GIOVE

Linea sagomata  
Slim fit line

Dettagli e piping reflex  
Reflective piping and details

# MULTIPRO GIOVE

## GIUBBINO/JACKET 25GB0604

### Tessuti/Fabrics:

80% cotone, 19% poliestere, 1% antistatica 300 gr/m<sup>2</sup>  
80% cotton, 19% polyester, 1% antistatic 300 gr/m<sup>2</sup>

### Taglie/Sizes:

XS - 4XL

CE 0624 DPI di 3° categoria

UNI EN ISO 13688:2013



UNI EN ISO 11611:2015  
1 A1

UNI EN ISO 11612:2015  
A1 B1 C1 E2 F1

UNI EN 1149-5:2008

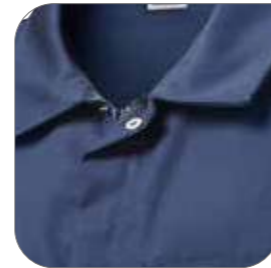
UNI EN 13034:2009  
tipo 6

IEC 61482-2:2018  
Classe 1



Elastico fondo manica  
Elastic cuffs

Transfer termosaldato  
dettaglio normative  
Heat welded transfer  
with regulations symbols



Abbottonatura nascosta  
con zip e bottoni a pres-  
sione  
Hidden zip closure with  
snap buttons

# MULTIPRO GIOVE

## SALOPETTE/BIB&BRACE 25SA0064

### Tessuti/Fabrics:

80% cotone, 19% poliestere, 1% antistatica 300 gr/m<sup>2</sup>  
80% cotton, 19% polyester, 1% antistatic 300 gr/m<sup>2</sup>

### Taglie/Sizes:

XS - 4XL

CE 0624 DPI di 3° categoria

UNI EN ISO 13688:2013



UNI EN ISO 11611:2015  
1 A1

UNI EN ISO 11612:2015  
A1 B1 C1 E2 F1

UNI EN 1149-5:2008

UNI EN 13034:2009  
tipo 6

IEC 61482-2:2018  
Classe 1



Apertura laterale con  
velcro  
Side opening with velcro

Tasca porta metro  
Ruler pocket



Transfer termosaldato  
dettaglio normative  
Heat welded transfer  
with regulations symbols



Bretelle elasticizzate re-  
golabili  
Adjustable elastic braces

# MULTIPRO GIOVE

## PANTALONI/TROUSERS 25PA1208

### Tessuti/Fabrics:

80% cotone, 19% poliestere, 1% antistatica 300 gr/m<sup>2</sup>  
80% cotton, 19% polyester, 1% antistatic 300 gr/m<sup>2</sup>

### Taglie/Sizes:

XS - 4XL

CE 0624 DPI di 3° categoria

UNI EN ISO 13688:2013



UNI EN ISO 11611:2015  
1 A1

UNI EN ISO 11612:2015  
A1 B1 C1 E2 F1

UNI EN 1149-5:2008

UNI EN 13034:2009  
tipo 6

IEC 61482-2:2018  
Classe 1



Elastico dietro  
Elastic on the back

Tasca porta metro  
Ruler pocket

Tasca posteriore chiusa  
da bottoni a pressione  
Rear pocket closed by  
snap buttons



Transfer termosaldato  
dettaglio normative  
Heat welded transfer  
with regulations symbols

# MULTIPRO GIOVE

## CINTURA/BELT 25ZZ0147

### Tessuti/Fabrics:

75% cotone, 24% poliestere, 1% fibra conduttiva 270 gr/m<sup>2</sup>  
75% cotton, 24% polyester, 1% conductive fiber 270 gr/m<sup>2</sup>

### Taglie/Sizes:

112 CM (S - M - L) 132 CM (XL - XXL - XXXL)

UNI EN ISO 13688:2013



Realizzata con tessuto conforme a:  
Made with certified fabric:

UNI EN ISO 11611:2015  
1 A1

UNI EN ISO 11612:2015  
A1 B1 C1 E2

UNI EN 1149-5:2008

UNI EN 13034:2009  
tipo 6

IEC 61482-2:2018  
Classe 1

blu / blue  
4000

blu / blue  
4000



# MULTIPRO GIOVE

## GIACCA/JACKET 25GA0274

### Tessuti/Fabrics:

80% cotone, 19% poliestere, 1% antistatica 300 gr/m<sup>2</sup>  
80% cotton, 19% polyester, 1% antistatic 300 gr/m<sup>2</sup>

### Taglie/Sizes:

XS - 4XL

CE 0624 DPI di 3° categoria

UNI EN ISO 13688:2013



- UNI EN ISO 11611:2015 1 A1
- UNI EN ISO 11612:2015 A1 B1 C1 E2 F1
- UNI EN 1149-5:2008
- UNI EN 13034:2009 tipo 6
- IEC 61482-2:2018 Classe 1



blu / blue  
4000

## Giacca autoportante e raccordabile con giaccone cod. 25GI0345 GIOVE RAINWEAR Selfstanding jacket connectable to PARKA cod. 25GI0345 GIOVE RAINWEAR

La giacca Multipro può essere alloggiata all'interno del giaccone 25GI0345, pur essendo entrambi autoportanti e certificati singolarmente.

Multipro jacket could be worn under the parka, 25GI0345 even though they are separately certified and independent.

Zip reversibile predisposta all'aggancio del giaccone  
Reverse zip for fastening the parka

Elastico fondo manica  
Elastic cuffs

Transfer termosaldato dettaglio normative  
Heat welded transfer with regulations symbols



Abbottonatura nascosta con zip e bottoni a pressione  
Hidden zip closure with snap buttons

# MULTIPRO GIOVE RAINWEAR

## GIACCONE/PARKA 25GI0345

### Tessuti/Fabrics:

protezione laminato 2 strati 315 gr/m<sup>2</sup>  
55% protex, 43% cotone, 2% negastat, Laminato PU  
protection laminated 2 layers 315 gr/m<sup>2</sup>  
55% protex, 43% cotton, 2% negastat, PU Foiled

### Taglie/Sizes:

XS - 4XL

CE 0624 DPI di 3° categoria

UNI EN ISO 13688:2013



- UNI EN ISO 11611:2015 1 A1
- UNI EN ISO 11612:2015 A1 B1 C1 E2 F1
- UNI EN 1149-5:2008
- UNI EN 13034:2009 tipo 6
- IEC 61482-2:2018 Classe 1
- UNI EN 343:2008 CLASSE 3:3



blu / blue  
4000

Abbottonatura nascosta con zip e bottoni a pressione

Hidden zip closure with snap buttons

Zip doppio cursore  
Two-way zip

Coulisse vita  
Waist coulisse

Polsi interni con costina  
Hidden ribbed cuffs

Predisposizione per ancoraggio corpetto interno  
Zip for fastening the internal jacket

Transfer termosaldato dettaglio normative  
Heat welded transfer with regulations symbols



Cappuccio staccabile  
Detachable Hood  
25ZZ0195

# MULTIPRO ALTA VISIBILITÀ



I capi delle linee multiprotettive garantiscono a chi li indossa una molteplice protezione a diversi rischi.

La linea Multipro Alta Visibilità unisce la molteplice protezione da rischi connessi a lavori di saldatura ed esposizione al calore o a schizzi di metallo fuso, alla funzione alta visibilità per una completa sicurezza anche in condizioni di scarsa luce.

- Indossando un completo di capi con diversi livelli di protezione, il capo col livello di protezione inferiore determina il livello di protezione complessivo.

- Il DPI deve vestire interamente l'operatore.

Multiprotective collection grants to the workers a multiple protection against many different hazards.

Multipro HV line combines the multiple protection against welding, heat sources and metal splash hazards, with the high visibility feature, thus reaching a total safety even in dark conditions.

- When wearing garments with different levels of protection, the lowest one sets the general protection level

- The PPE must cover the operator completely.

**UNI EN ISO 11612:2015**  
Indumenti di protezione per lavoratori dell'industria esposti al calore (esclusi vigili del fuoco e saldatori).

**UNI EN ISO 11611:2015**  
Indumenti di protezione per saldatura e procedimenti connessi.

**UNI EN ISO 20471:2017**  
Indumenti ad alta visibilità - metodi di prova e requisiti

Classe	Materiale di fondo (m <sup>2</sup> )	Materiale retroriflettente (m <sup>2</sup> )
3	≥0,80	≥0,20
2	≥0,50	≥0,13
1	≥0,14	≥0,10

**UNI EN ISO 13034:2009**  
Indumenti di protezione contro prodotti chimici liquidi. Rischio chimico di tipo 6

**UNI EN 1149-5:2008**  
Indumenti di protezione. Proprietà elettrostatiche

**IEC 61482-2:2018**  
Indumenti protettivi contro l'effetto termico dell'arco elettrico

**UNI EN ISO 11612:2015**  
Safety garments for workers expose to heat (excluded fire fighters and welders)

**UNI EN ISO 11611:2015**  
Protection garments for welding and similar activities

**UNI EN ISO 20471:2017**  
High visibility clothing - test methods and requirements

Class	Background material (m <sup>2</sup> )	Reflective material (m <sup>2</sup> )
3	≥0,80	≥0,20
2	≥0,50	≥0,13
1	≥0,14	≥0,10

**UNI EN ISO 13034:2009**  
Protective clothing against chemical liquid splashes. Chemical risk type n. 6

**UNI EN 1149-5:2008**  
Protective clothing. Electrostatic properties

**IEC 61482-2:2018**  
Protective clothing against thermal hazards of electric arc

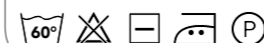
## MULTIPRO HV

### GIUBBINO/JACKET 25GB0442

**Tessuti/Fabrics:**  
75% cotone, 24% poliestere, 1% fibra conduttiva 270 gr/m<sup>2</sup>  
75% cotton, 24%polyester, 1% conductive fiber, 270 gr/m<sup>2</sup>

**Taglie/Sizes:**  
S - 3XL

CE 0624 DPI di 3° categoria  
UNI EN ISO 13688:2013



UNI EN ISO 20471:2017  
CLASSE 3

UNI EN 13034:2009  
tipo 6

UNI EN ISO 11611:2015  
cl. 1 A1

UNI EN ISO 11612:2015  
A1,B1,C1,D1,E2,F1

UNI EN 1149-5:2008

IEC 61482-2:2018  
Classe 1



giallo-blu / yellow-blue  
0750

Bande reflex  
Reflective tapes

Elastico fianchi  
Elastic waist

Elastico fondo manica  
Elastic cuffs

Salvareni  
Longer back

Abbottonatura nascosta con bottoni a pressione  
Hidden closure with snap buttons

Transfer termosaldato dettaglio normative  
Heat welded transfer with regulations symbols

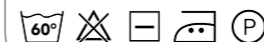
## MULTIPRO HV

### PANTALONI/TROUSERS 25PA1019

**Tessuti/Fabrics:**  
75% cotone, 24% poliestere, 1% fibra conduttiva 270 gr/m<sup>2</sup>  
75% cotton, 24%polyester, 1% conductive fiber, 270 gr/m<sup>2</sup>

**Taglie/Sizes:**  
S - 3XL

CE 0624 DPI di 3° categoria  
UNI EN ISO 13688:2013



UNI EN ISO 20471:2017  
CLASSE 3

UNI EN 13034:2009  
tipo 6

UNI EN ISO 11611:2015  
cl. 1 A1

UNI EN ISO 11612:2015  
A1,B1,C1,D1,E2,F1

UNI EN 1149-5:2008

IEC 61482-2:2018  
Classe 1



giallo-blu / yellow-blue  
0750

Salvareni  
Longer back

Bande reflex  
Reflective tapes

Elastico fianchi  
Elastic waist

Transfer termosaldato dettaglio normative  
Heat welded transfer with regulations symbols

# MULTIPRO HV

## GIACCONE/PARKA 25GI0242/01

### Tessuti/Fabrics:

98% poliestere, 2% fibra di carbonio 270 gr/m<sup>2</sup>  
98% polyester, 2% carbon fiber 270 gr/m<sup>2</sup>

### Taglie/Sizes:

S - 3XL

CE 0624 DPI di 3° categoria

UNI EN ISO 13688:2013



UNI EN ISO 20471:2017  
CLASSE 3

UNI EN 13034:2009  
tipo 6

UNI EN 14116:2015  
indice 3

UNI EN 1149-5:2008

UNI EN 14058:2018

UNI EN 343:2008  
Classe 3:2

UNI EN 343:2008  
Classe 3:1 (se portato con corpetto)



giallo-blu / yellow-blue  
0745

## CORPETTO INTERNAL JACKET

Giacca interna autoportante con interno in morbido pile

Internal detachable jacket with detachable sleeves and fleece inside



Bande reflex  
Reflective tapes

Maniche staccabili  
Detachable sleeves

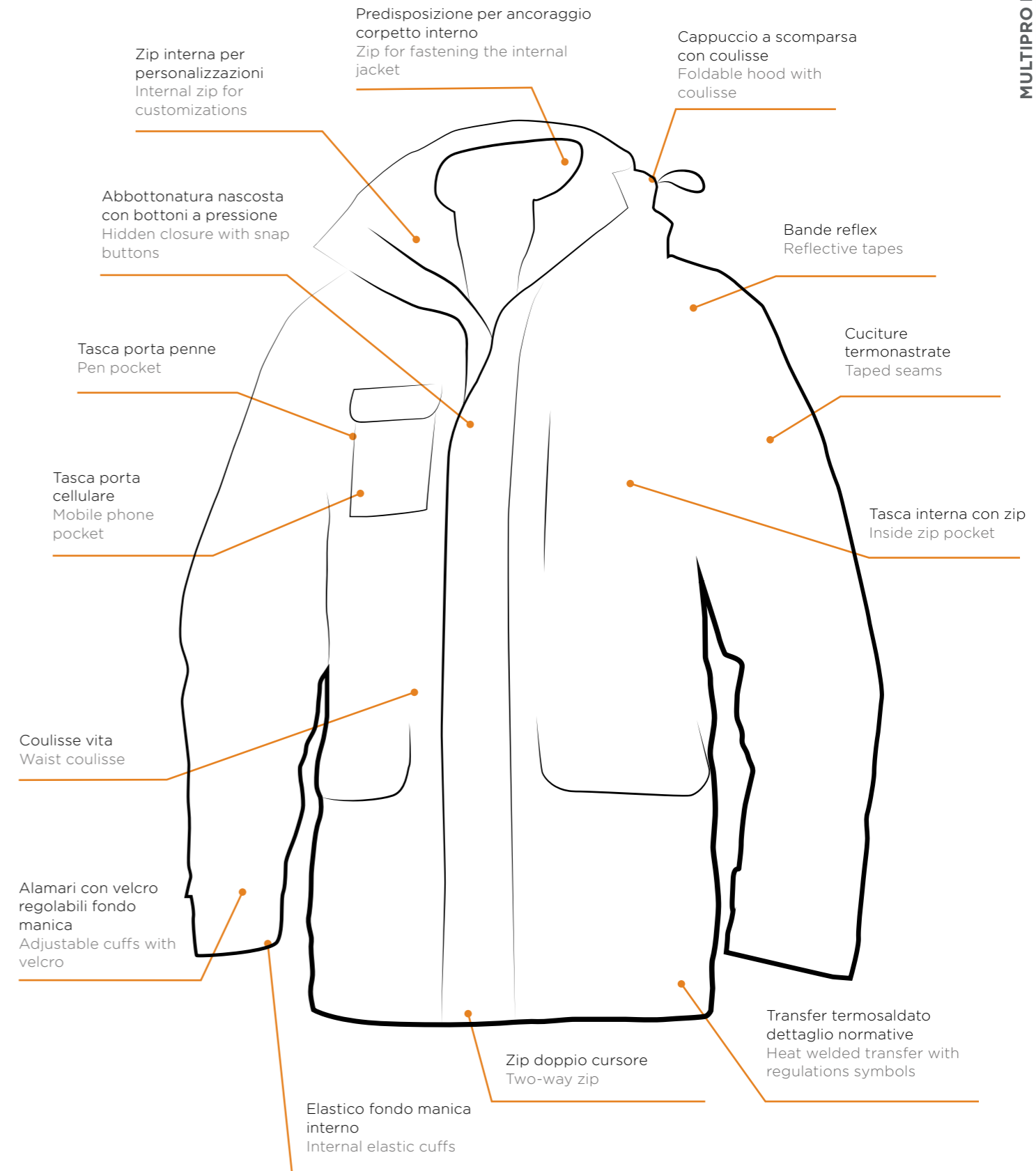
Polsi con costina  
Ribbed cuffs

Zip reversibile predisposta all'aggancio del giaccone  
Reverse zip for fastening the parka

Tasca interna con zip  
Inside zip pocket

Cuciture termonastrate  
Taped seams

# GIACCONE MULTIPRO HV 25GI0242/01





# MULTIPRO



Completano la collezione MULTIPRO i capi di maglieria, le tute e i capi certificati per diversi rischi combinati.

L'attenta selezione dei materiali permette di raggiungere elevati livelli di prestazione in tutte le tipologie di capo.

Importante ricordare che:

- Indossando un completo di capi con diversi livelli di protezione, il capo col livello di protezione inferiore determina il livello di protezione complessivo.
- Il DPI deve vestire interamente l'operatore.

**UNI EN ISO 11612:2015**  
Indumenti di protezione per lavoratori dell'industria esposti al calore (esclusi vigili del fuoco e saldatori).

**UNI EN ISO 13034:2009**  
Indumenti di protezione contro prodotti chimici liquidi. Rischio chimico di tipo 6

**UNI EN 1149-5:2008**  
Indumenti di protezione. Proprietà elettrostatiche

**UNI EN ISO 13688:2013**  
Indumenti di protezione. Requisiti generali

Knitwear, sweaters, overalls complete the range of Multipro collection.

Thanks to a careful selection of raw materials, each type of garment can reach a very high performance level.

Remember that:

- When wearing garments with different levels of protection, the lowest one sets the general protection level
- The PPE must cover the operator completely.

**UNI EN ISO 11612:2015**  
Safety garments for workers expose to heat (excluded fire fighters and welders)

**UNI EN ISO 13034:2009**  
Protective clothing against chemical liquid splashes. Chemical risk type n. 6

**UNI EN 1149-5:2008**  
Protective clothing. Electrostatic properties

**UNI EN ISO 13688:2013**  
Indumenti di protezione. Requisiti generali



# MULTIPRO

## MAGLIA ZIP/ZIP SWEATER 25MG0706

**Tessuti/Fabrics:**  
60% modacrilico, 38% cotone, 2% fibra antistatica 260 gr/m<sup>2</sup>  
60% modacrylic, 38% cotton, 2% antistatic fiber 260 gr/m<sup>2</sup>

**Taglie/Sizes:**  
S - 3XL

CE DPI di 2° categoria  
UNI EN ISO 13688:2013



**UNI EN ISO 11612:2015**  
A1 B2 C2

**UNI EN 1149-5:2008**



su ordinazione/on demand



blu / blue  
4719

Transfer termosaldato  
dettaglio normative  
Heat welded transfer  
with regulations symbols

# MULTIPRO

## MAGLIA CON ZIP ZIP SWEATER 25MG0561

**Tessuti/Fabrics:**  
60% modacrilico, 38% cotone, 2% fibra antistatica 260 gr/m<sup>2</sup>  
60% modacrylic, 38% cotton, 2% antistatic fiber 260 gr/m<sup>2</sup>

**Taglie/Sizes:**  
S - 3XL

CE DPI di 2° categoria  
UNI EN ISO 13688:2013



**UNI EN ISO 11612:2015**  
A1 B2 C2

**UNI EN 1149-5:2008**



blu / blue  
4034

Transfer termosaldato  
dettaglio normative  
Heat welded transfer  
with regulations symbols

# MULTIPRO

## POLO/POLO SHIRT 25MG0560

### Tessuti/Fabrics:

60% modacrilico, 38% cotone, 2% fibra antistatica 150 gr/m<sup>2</sup>  
60% modacrylic, 38% cotton, 2% antistatic fiber 150 gr/m<sup>2</sup>

### Taglie/Sizes:

S - 3XL

CE DPI di 2° categoria

UNI EN ISO 13688:2013



UNI EN ISO 11612:2015  
A1 B1 C1

UNI EN 1149-5:2008



blu / blue  
4034

Transfer termosaldato  
dettaglio normative  
Heat welded transfer  
with regulations symbols

## PILE CON ZIP/FLEECE ZIP 25PI0030

### Tessuti/Fabrics:

48% protex, 32% cotone, 18% poliestere, 2% negastat 350 gr/m<sup>2</sup>  
48% protex, 32% cotton, 18% polyester, 2% negastat 350 gr/m<sup>2</sup>

### Taglie/Sizes:

S - 3XL

CE DPI di 2° categoria

UNI EN ISO 13688:2013



UNI EN ISO 11612:2015  
A1 B1 C2

UNI EN 1149:2008



blu / blue  
4039

Abbottonatura nascosta  
con bottoni a pressione  
Hidden closure with  
snap buttons

Salvareni  
Longer back

Transfer termosaldato  
dettaglio normative  
Heat welded transfer  
with regulations symbols

## CAMICIA/SHIRT 25CM0202

### Tessuti/Fabrics:

99% cotone, 1% fibra conduttiva 145 gr/m<sup>2</sup>  
99% cotton, 1% carbon fiber conductive  
145 gr/m<sup>2</sup>

### Taglie/Sizes:

S - 3XL

CE DPI di 2° categoria

UNI EN ISO 13688:2013



UNI EN ISO 11612:2015  
A1 B1 C1

UNI EN 13034:2009  
tipo 6

UNI EN 1149:2008



azzurro / azure  
5044

Abbottonatura nascosta  
con bottoni a pressione  
Hidden closure with  
snap buttons

Transfer termosaldato  
dettaglio normative  
Heat welded transfer  
with regulations symbols

# MULTIPRO



## TUTA/OVERALL 25TU0329

### Tessuti/Fabrics:

- 93% Nomex<sup>®</sup>, 5% Para-aramid, 2% Antistatic fiber, 215 gr/m<sup>2</sup>
- 65% Viscose FR, 22% Aramid, 12% Polyamide, 1% Antistatic fiber, 200 gr/m<sup>2</sup>
- 49% Kermel<sup>®</sup>, 49% Viscose FR, 2% Antistatic fiber, 260 gr/m<sup>2</sup>

### Taglie/Sizes:

XS - 3XL

CE DPI di 2° categoria

UNI EN ISO 13688:2013



UNI EN ISO 11612:2009  
A1 B1 C1

UNI EN 1149-5:2008

su ordinazione  
on demand



blu / blue  
4033



grigio/grey 8029  
rosso/red 2026  
arancio/orange 1001

Vita elasticizzata  
Elastic waist

Polsi con bottoni a pressione  
Cuffs with snap buttons

Tasca porta metro  
Ruler pocket

Zip doppio cursore  
Two-way zip

Tasca porta penne  
Pen pocket

Transfer termosaldato  
dettaglio normative  
Heat welded transfer  
with regulations symbols

# MULTIPRO



## TUTA CON BANDE/OVERALL WITH TAPES 25TU0330

### Tessuti/Fabrics:

- 93% Nomex<sup>®</sup>, 5% Para-aramid, 2% Antistatic fiber, 215 gr/m<sup>2</sup>
- 65% Viscose FR, 22% Aramid, 12% Polyamide, 1% Antistatic fiber, 200 gr/m<sup>2</sup>
- 49% Kermel<sup>®</sup>, 49% Viscose FR, 2% Antistatic fiber, 260 gr/m<sup>2</sup>

### Taglie/Sizes:

XS - 3XL

CE DPI di 2° categoria

UNI EN ISO 13688:2013



UNI EN ISO 11612:2009  
A1 B1 C1

UNI EN 1149-5:2008

su ordinazione  
on demand



rosso / red  
2026



grigio/grey 8029  
blu/blue 4033  
arancio/orange 1001

Vita elasticizzata  
Elastic waist

Polsi con bottoni a pressione  
Cuffs with snap buttons

Tasca porta metro  
Ruler pocket

Zip doppio cursore  
Two-way zip

Tasca porta penne  
Pen pocket

Transfer termosaldato  
dettaglio normative  
Heat welded transfer  
with regulations symbols





**NUOVO  
TESSUTO**

## WELDING MARTE

### Nuovo Tessuto Welding Marte

Composizione: 100% cotone

Peso: 320 gr/mq

Costruzione: twill 3/1

#### Certificazioni:

**UNI EN ISO 11611:2015 CLASSE 1**

#### Indumenti di protezione per saldatura e procedimenti connessi.

Classe 1 - Protegge dai processi meno pericolosi di saldatura, che possono provocare un numero ridotto di spruzzi e calore radiante - (A1) Propagazione limitata delle fiamme.

**UNI EN ISO 11612:2015 A1, A2, B1, C1, E3, F1**

#### Indumenti di protezione per lavoratori dell'industria esposti al calore (esclusi vigili del fuoco e saldatori).

A1- A2: propagazione limitata di fiamma

B1: calore convettivo da 4 a < 10 sec.

C1: calore radiante da 7 a < 20 sec.

E1: protezione schizzi di ferro fuso da 60 a < 120 gr.

E2: protezione schizzi di ferro fuso da 120 a < 200 gr.

E3: protezione schizzi di ferro fuso da > 200 gr.

**OEKO-TEX STANDARD 100**

- Alto livello di qualità perchè composto da cotone a fibra lunga.
- Comfort assicurato dalla composizione totalmente naturale e dalla particolare costruzione del tessuto che favorisce uno stretch meccanico
- Elevata performance protettiva grazie al trattamento flame retardant, un processo brevettato internazionalmente riconosciuto come uno dei migliori trattamenti ignifughi per il cotone e le mischie di cotone. Il tessuto dopo essere stato trattato con un particolare composto chimico viene sottoposto ad un sofisticato processo tecnologico per lasciare che le proprietà ritardanti di fiamma si formino nella struttura stessa del tessuto trattato. Il trattamento penetra profondamente nella fibra del tessuto, in modo tale da garantire la protezione per molti cicli di lavaggio.
- Miglioramento del livello di prestazione da E2 a E3 per la normativa UNI EN ISO 11612:2015
- Performance protettiva del tessuto garantita fino a 100 cicli di lavaggio a 60 ° C per il lavaggio domestico e 75° C per il lavaggio industriale
- Destinazioni d'uso: saldatori e operatori impiegati nell'automotive e nei diversi processi lavorativi dei metalli per la costruzione di macchinari pesanti.

### New Marte Fabric

**Composition:** 100% cotton

**Weight:** 320 gr/mq

**Construction:** twill 3/1

#### Certifications:

**UNI EN ISO 11611:2015 A1 CLASSE 1**

#### Protection garments for welding and similar activities.

Class 1 - Protection for less hazardous welding situations causing low quantity of radiant heat and chemical splashes. - (A1) Limited flame spread

**UNI EN ISO 11612:2015 A1, A2, B1, C1, E3, F1**

#### Safety garments for workers expose to heat (excluded fire fighters and welders).

A1 - A2: limited flame spread

B1: convective heat from 4 to < 10 sec.

C1: radiant heat from 7 to < 20 sec.

E1: protection against molten cast iron from 60 to < 120 gr.

E2: protection against molten cast iron from 120 to < 200 gr

E3: protection against molten cast iron from > 200 gr

**OEKO-TEX STANDARD 100**

- High quality level as made by long fiber cotton
- Comfort ensured by a totally natural composition and by the specific fabric construction that facilitates a mechanical stretch.
- High protective performance thanks to the flame retardant treatment, an international patented process approved as one of the best fire resistant treatments for cotton fabrics. The fabric after a pre treatment with a specific chemical mixture, is exposed to a sophisticated technical process so that the flame retardant properties are formed inside the structure of the fabric. The treatment permeates the fiber of the fabric thus granting a long lasting protection for several washings.
- Improvement of performance level from E2 to E3 for Standard UNI EN ISO 11612:2015
- Protection performance granted until 100 washings at 60 c° for domestic washing and 75 C° for industrial washing.
- End use: welding and automotive workers; workers employed in process of metalworking or heavy machinery construction.





# WELDING MARTE

## GIUBBINO/JACKET 25GB0594

**Tessuti/Fabrics:**  
100% cotone 320 gr/m<sup>2</sup>  
100% cotton 320 gr/m<sup>2</sup>

**Taglie/Sizes:**  
44 - 64

CE DPI di 2° categoria  
UNI EN ISO 13688:2013



UNI EN ISO 11611:2015  
1 A1

UNI EN ISO 11612:2015  
A1 B1 C1 E3 F1



verde / green  
6009



blu / blue  
4000

Abbottonatura nascosta  
con zip e bottoni a pres-  
sione  
Hidden zip closure with  
snap buttons

Elastico fondo manica  
Elastic cuffs

Piping in contrasto  
Color contrast piping



Transfer termosaldato  
dettato normative  
Heat welded transfer  
with regulations symbols



# WELDING MARTE

## SALOPETTE/BIB&BRACE 25SA0061

**Tessuti/Fabrics:**  
100% cotone 320 gr/m<sup>2</sup>  
100% cotton 320 gr/m<sup>2</sup>

**Taglie/Sizes:**  
44 - 64

CE DPI di 2° categoria  
UNI EN ISO 13688:2013



UNI EN ISO 11611:2015  
1 A1

UNI EN ISO 11612:2015  
A1 B1 C1 E3 F1



blu / blue  
4000

Piping in contrasto  
Color contrast piping

Apertura laterale con  
velcro  
Side opening with velcro

Transfer termosaldato  
dettato normative  
Heat welded transfer  
with regulations symbols



Bretelle elasticizzate  
Elastic braces



# WELDING MARTE

## PANTALONI/TROUSERS 25PA1194

**Tessuti/Fabrics:**  
100% cotone 320 gr/m<sup>2</sup>  
100% cotton 320 gr/m<sup>2</sup>

**Taglie/Sizes:**  
44 - 64

CE DPI di 2° categoria  
UNI EN ISO 13688:2013



UNI EN ISO 11611:2015  
1 A1

UNI EN ISO 11612:2015  
A1 B1 C1 E3 F1



verde / green  
6009



blu / blue  
4000

Piping in contrasto  
Color contrast piping

Transfer termosaldato  
dettato normative  
Heat welded transfer  
with regulations symbols



Elastico dietro  
Elastic on the back



# WELDING MARTE

## TUTA/OVERALL 25TU0366

**Tessuti/Fabrics:**  
100% cotone 320 gr/m<sup>2</sup>  
100% cotton 320 gr/m<sup>2</sup>

**Taglie/Sizes:**  
44 - 64

CE DPI di 2° categoria  
UNI EN ISO 13688:2013



UNI EN ISO 11611:2015  
1 A1

UNI EN ISO 11612:2015  
A1 B1 C1 E3 F1



blu / blue  
4000

Elastico fondo manica  
Elastic cuffs

Abbottonatura nascosta  
con zip e bottoni a pres-  
sione  
Hidden zip closure with  
snap buttons

Zip doppio cursore  
Two-way zip

Elastico dietro  
Elastic on the back

Transfer termosaldato  
dettato normative  
Heat welded transfer  
with regulations symbols



Piping in contrasto  
Color contrast piping



# VINEX



**UNI EN ISO 11612:2015**

A1 B1 C1 D1 E1 F1

Indumenti per la protezione contro il calore e la fiamma.

Safety garments for workers expose to heat (excluded fire fighters and welders).



**UNI EN ISO 13688:2013**

Indumenti di protezione. Requisiti generali.  
Protective clothing. General requirements.

Il tessuto VINEX è una miscchia composta di 85% di fibra VINAL resistente alla fiamma e 15% di RAYON POLINOSICO. Caratteristica integrante della fibra VINAL è l'effetto ritardante, il quale non può essere rimosso attraverso il lavaggio. Un altro requisito fondamentale ai fini dell'uso industriale è la resistenza all'esposizione al calore fino alle temperature sopra i 204 °C. Questo tessuto mostra la sua particolare capacità di far scivolare gli spruzzi di alluminio fuso, impedendo il diffondersi della fiamma attraverso l'autoestinzione.

Tutte queste caratteristiche rendono il tessuto VINEX il candidato ideale per gli indumenti protettivi nell'ambito professionale della lavorazione dell'alluminio.

\* Livelli prestazionali:

- A Propagazione della fiamma;
- B1 Calore convettivo da 4 a 10 HTI a) 24s;
- C1 Calore radiante da 7 a 20 RHTI a) 24s;
- D1 Spruzzi di alluminio fuso da 100 g a 200 g;
- E1 Spruzzi di ferro fuso da 60 a 120 gr;
- F1 Calore per contatto da 5 a 10 sec.

Vinex is a fabric composed by 85% VINAL fiber - flame resistant and 15% RAYON POLINOSIC. This fiber retards the flame and cannot be removed with washing. It is important to say, for the industrial purposes, that it resists to temperature of more that 204°. Specially suitable to let the aluminum splashes slip away thus permitting to the flame to extinguish.

VINEX is therefore the ideal fabric for processing aluminum.

\*Performance levels:

- A propagation of the flame;
- B1 Convey heat from 4 to 10 HTI a) 24s;
- C1 Radiant heat from 7 to 20 RHTI a) 24s;
- D1 Protection against molten aluminium splash from 100 to 200 g;
- E1 Protection against molten iron splash from 60 to 120 g;
- F1 Contact heat from 5 to 10 sec.



## VINEX

### GIACCA/JACKET

**25GA0035**

**Tessuti/Fabrics:**

85% vinal, 15% modal 288 gr/m<sup>2</sup>

85% vinal, 15% modal 288 gr/m<sup>2</sup>

**Taglie/Sizes:**

44 - 64

CE DPI di 2° categoria

UNI EN ISO 13688:2013



UNI EN ISO 11612:2015

A1,B1,C1,D1,E1,F1

su ordinazione  
on demand



blu / blue  
4023

Abbottonatura nascosta  
con bottoni a pressione  
Hidden closure with  
snap buttons

Fondo manica con bot-  
toni a pressione  
Adjustable cuffs with  
snap buttons

Tasca interna  
Inside pocket

Transfer termosaldato  
dettaglio normative  
Heat welded transfer  
with regulations symbols



### PANTALONI/TROUSERS

**25PA1218**

**Tessuti/Fabrics:**

85% vinal, 15% modal 288 gr/m<sup>2</sup>

85% vinal, 15% modal 288 gr/m<sup>2</sup>

**Taglie/Sizes:**

44 - 64

CE DPI di 2° categoria

UNI EN ISO 13688:2013



UNI EN ISO 11612:2015

A1,B1,C1,D1,E1,F1

su ordinazione  
on demand



blu / blue  
4023

Tasca porta metro  
Ruler pocket

Elastico dietro  
Elastic on the back

Transfer termosaldato  
dettaglio normative  
Heat welded transfer  
with regulations symbols

### CAMICIA/SHIRT

**25CM0143/01**

**Tessuti/Fabrics:**

85% vinal, 15% modal 200 gr/m<sup>2</sup>

85% vinal, 15% modal 200 gr/m<sup>2</sup>

**Taglie/Sizes:**

S - 3XL

CE DPI di 2° categoria



UNI EN 531:1997

Classe A,B1,C1



UNI EN ISO  
340:2004

su ordinazione  
on demand



azzurro / azure  
5000

Abbottonatura nascosta  
con bottoni a pressione  
Hidden closure with  
snap buttons

Fondo manica con bot-  
toni a pressione  
Adjustable cuffs with  
snap buttons

Transfer termosaldato  
dettaglio normative  
Heat welded transfer  
with regulations symbols





# ANTIACIDO



## UNI EN 13034:2009

Indumenti di protezione individuale contro agenti liquidi chimici. Rischio chimico di tipo 6  
Protective clothing against chemical liquids splashes. Chemical risk of type 6.



## UNI EN ISO 13688:2013

Indumenti di protezione. Requisiti generali.  
Protective clothing. General requirements.

Gli indumenti della linea Sigg Hitech Antiacido sono studiati per l'impiego in ambienti e nelle situazioni dove l'operatore è esposto a rischi chimici derivati da piccoli spruzzi di liquidi, spray, aerosol etc.

Sono progettati in modo che non ci siano parti in cui il liquido può venire a contatto con il corpo, né tanto meno parti in cui una sostanza possa ristagnare per un tempo indeterminato.

Il tessuto certificato per questo tipo di impiego è MERAKLON (100% fibra polipropilenica) del peso di ca. 200gr/m<sup>2</sup> e proposto in colore blu navy. Esso assolve agli adempimenti sopra descritti e mantiene inoltre buone caratteristiche di resistenza all'usura e ai trattamenti igienici, è irrestringibile e non perde la colorazione, è di facile manutenzione e non dà luogo ad alcuna allergia.

Il DPI deve vestire interamente l'operatore.

The garments of Sigg Hitech Antiacid collection are suitable to be used in places where the worker is exposed to chemical risks caused by small splashes of liquids, sprays and aerosol.

These garments are design to ensure that there are no place where the liquid can get in contact with the body or parts in which the substance can stand for a undetermined time.

The fabric certified for this purposes is the MERAKLON (100% polypropylene fiber) of 200 gr/m<sup>2</sup> in navy blue. It complies with the standards above indicated and maintains good characteristics to resist the use and the hygenical treatments. It is unshrinkable and does not lose the color. It is of easy maintenance and gives no allergy.

The PPE must wear the operator completely.

**SIGGI**  
HITECH

## ANTIACIDO

### GIUBBINO/JACKET 25GB0646

**Tessuti/Fabrics:**  
100% polipropilene 185 gr/m<sup>2</sup>  
100% polypropylene 185 gr/m<sup>2</sup>

**Taglie/Sizes:**  
S - 3XL

CE 0624 DPI di 3° categoria  
UNI EN ISO 13688:2013



UNI EN 13034:2009  
tipo 6



blu / blue  
4001

Abbottonatura nascosta con zip e bottoni a pressione  
Hidden zip closure with snap buttons

Elastico fondo manica  
Elastic cuffs

Transfer termosaldato dettaglio normative  
Heat welded transfer with regulations symbols

ANTIACIDO / ANTIACID

### PANTALONI/TROUSERS 25PA1246

**Tessuti/Fabrics:**  
100% polipropilene 185 gr/m<sup>2</sup>  
100% polypropylene 185 gr/m<sup>2</sup>

**Taglie/Sizes:**  
S - 3XL

CE 0624 DPI di 3° categoria  
UNI EN ISO 13688:2013



UNI EN 13034:2009  
tipo 6



blu / blue  
4001

Elastico dietro  
Elastic on the back

Transfer termosaldato dettaglio normative  
Heat welded transfer with regulations symbols

### SALOPETTE/BIB&BRACE 25SA0068

**Tessuti/Fabrics:**  
100% polipropilene 185 gr/m<sup>2</sup>  
100% polypropylene 185 gr/m<sup>2</sup>

**Taglie/Sizes:**  
S - 3XL

CE 0624 DPI di 3° categoria  
UNI EN ISO 13688:2013



UNI EN 13034:2009  
tipo 6



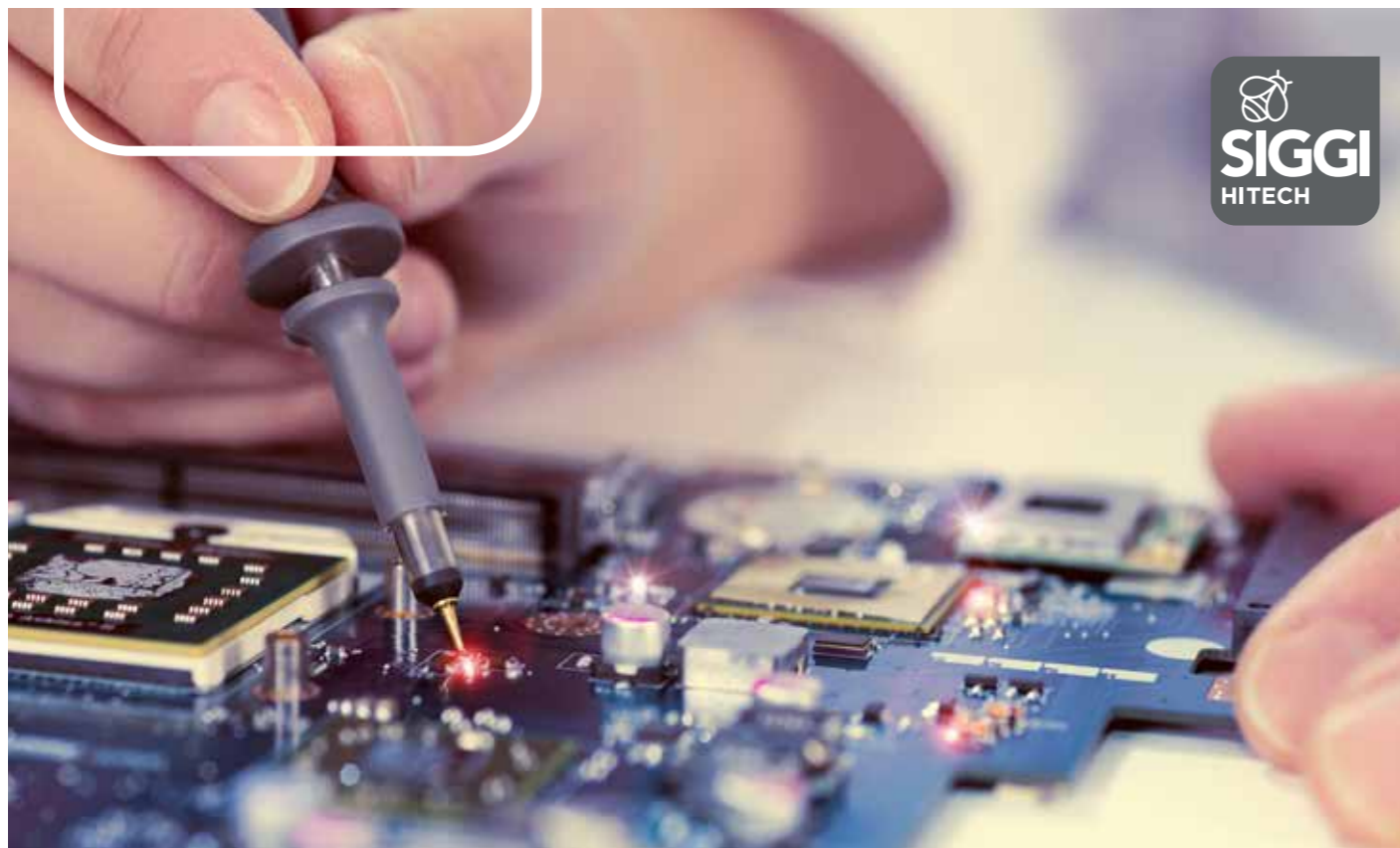
blu / blue  
4001

Bretelle elasticizzate  
Elastic braces

Apertura laterale con velcro  
Side opening with velcro

Transfer termosaldato dettaglio normative  
Heat welded transfer with regulations symbols





# ANTISTATICO



## UNI EN 1149:2008

Indumenti di protezione: proprietà elettrostatiche  
Protective clothing. Electrostatic properties



## UNI EN ISO 13688:2013

Indumenti di protezione. Requisiti generali  
Protective clothing. General requirements.



DPI consigliabili per l'utilizzo in ambienti ATEX poichè non creano il rischio di innesco esplosione da parte di cariche elettrostatiche.  
PPE suggested for usage in ATEX environment as they limit the risk of explosion from electrostatic charges.



## E.P.A.

Prodotti per la protezione e prevenzione dai danni provocati dalle scariche elettrostatiche. Area Protetta dalle Scariche Elettrostatiche (E.P.A.) realizzata con materiali statico dissipativi e conduttivi sia negli arredi fissi che mobili, negli imballi e nei dispositivi di protezione personale per gli operatori e predisposta per una corretta messa a terra. All'interno della E.P.A. è possibile produrre, riparare e manipolare prodotti e componenti sensibili alle cariche elettrostatiche.

E.P.A. Garments for protection and prevention of damages occurring by electrostatic charges. ESD/EPA: electrostatic discharge protected area made with static dissipative and conductive materials in structure and furniture, in packaging materials and in personal protective equipment for operators, and with a proper grounding system.

Inside an EPA/ESD area it is possible to manufacture, repair and handle products that are sensitive to electrostatic charges.

Abbigliamento protettivo per lavorazioni con rischi di cariche elettrostatiche ideale per ambienti con strumentazione elettronica. Sono progettati per consentire una dissipazione delle cariche attraverso il capo di abbigliamento e per consentire il contatto diretto con la pelle del componente conduttivo del materiale dell'indumento (esempio al collo e ai polsi). Il tessuto antistatico prodotto con la fibra Dupont's NEGA-STAT lavora sul principio di carico di induzione.

- Ogni fibra è costituita da un nucleo elettricamente conduttivo interamente coinvolto in una guaina in Dracon.

- Le cariche elettriche sono indotte e neutralizzate nel nucleo.

- La guaina in Dracon protegge il nucleo da frammentazioni, scintille e degradazioni di ogni tipo.

E' un tessuto che non genera particolari interferenze e garantisce il mantenimento delle proprietà antistatiche anche dopo numerosi lavaggi alle seguenti temperature: 60° per lavaggi domestici, 85° per lavaggi industriali.

Il DPI deve vestire interamente l'operatore pertanto i capi di questa sezione vanno sempre indossati a completo (casacca+pantalone oppure camicia + pantalone al fine di garantire la protezione secondo normativa).

Protective clothing for professions with risks arising from electrostatic charges suitable for environments with electric devices. They are projected to ensure the dissipation of the electrostatic charges and to allow the direct contact of the conductive elements of the garments with the skin (for example skin and neck). The fabric is made with DUPONT NEGA-STAT that works on the basis of the induction charge.

- Every fiber is based on a electrical conductive nucleus completely wrapped with a Dracon sheath.

- The electrical charges are inducted and neutralized by the nucleus.

- The Dracon sheath protects the nucleus from breakup, sparkles, or any type of degradation.

This is a fabric that doesn't generate particular interferences and ensure the conservation of the electrostatic properties even after many washings at these temperatures: 60° for domestic washing, 85°for industrial washings.

The PPE must wear the operator completely. The garments of this section must be worn always together (tunic+trousers or coat+trouser) to ensure the protection in compliance with the binding standard.

## ANTISTATICO

### CASACCA/TUNIC 25CS0071

#### Tessuti/Fabrics:

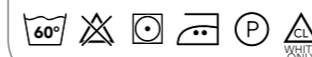
64% poliestere, 35% cotone, 1% antistatico 210 gr/m<sup>2</sup>  
64% polyester, 35% cotton, 1% antistatic 210 gr/m<sup>2</sup>

#### Taglie/Sizes:

S - 3XL

CE DPI di 2° categoria

UNI EN ISO 13688:2013



UNI EN 1149-5:2008



bianco / white  
0001

Abbottonatura nascosta con bottoni e occhiello  
Hidden closure with buttons

Elastico fondo manica  
Elastic cuffs

Transfer termosaldato dettaglio normative  
Heat welded transfer with regulations symbols

#### su ordinazione / on demand



azzurro/azure 5015 bluette/light blue 4031 blu/blue 4006

### PANTALONI/TROUSERS 25PA0065

#### Tessuti/Fabrics:

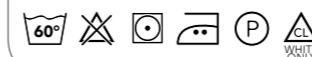
64% poliestere, 35% cotone, 1% antistatico 210 gr/m<sup>2</sup>  
64% polyester, 35% cotton, 1% antistatic 210 gr/m<sup>2</sup>

#### Taglie/Sizes:

S - 3XL

CE DPI di 2° categoria

UNI EN ISO 13688:2013



UNI EN 1149-5:2008



bianco / white  
0001

Vita elasticizzata  
Elastic waist

Transfer termosaldato dettaglio normative  
Heat welded transfer with regulations symbols

#### su ordinazione / on demand



azzurro/azure 5015 bluette/light blue 4031 blu/blue 4006

### CAMICE/COAT 25CA0452

#### Tessuti/Fabrics:

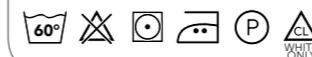
64% poliestere, 35% cotone, 1% antistatico 210 gr/m<sup>2</sup>  
64% polyester, 35% cotton, 1% antistatic 210 gr/m<sup>2</sup>

#### Taglie/Sizes:

S - 3XL

CE DPI di 2° categoria

UNI EN ISO 13688:2013



UNI EN 1149-5:2008



bianco / white  
0001

Abbottonatura nascosta con bottoni e occhiello  
Hidden closure with buttons

Elastico fondo manica  
Elastic cuffs

Spacco dietro  
Slit on the back

Transfer termosaldato dettaglio normative  
Heat welded transfer with regulations symbols

#### su ordinazione / on demand



azzurro/azure 5015 bluette/light blue 4031 blu/blue 4006





# ANTIMPIGLIAMENTO



UNI EN 510:1994  
Specifiche per indumenti di protezione da utilizzare in presenza di rischio di impigliamento con parti in movimento.  
Standard for protective garments against the risk of getting entangled with moving parts.



UNI EN ISO 13688:2013  
Indumenti di protezione. Requisiti generali  
Protective clothing. General requirements.

I capi della linea antimpigliamento sono conformi ai requisiti dettati dalla Norma UNI EN 510. Essi riducono al minimo il rischio di impigliamento o trascinarsi quando il lavoratore opera su macchine o in prossimità di apparecchiature in movimento. Le estremità delle maniche e dei pantaloni aderiscono perfettamente al corpo grazie alla chiusura ad elastico predisposta per evitare eventuali impieghi. Inoltre, tutte le cuciture sono ribattute all'esterno, mentre le tasche non hanno aperture all'esterno, ma sono accessibili solo dall'interno. Il DPI deve vestire interamente l'operatore.

The anti-entanglement line includes garments that respond to the requests of the norm UNI EN 510. In compliance with this norm the garments are produced in order to reduce at the minimum level the risk of entanglement or dragging when the worker operates next to moving machines. The sleeves and trousers stick perfectly to the body thanks to elastic cuffs that avoid the entanglement. Besides all the seams are fell externally and the pockets have no opening outside, being accessible only from the inside. The PPE must wear the operator completely.

## ANTIMPIGLIAMENTO

### GIUBBINO/JACKET 25GB0648

**Tessuti/Fabrics:**  
100% cotone massaua sanfor 270 gr/m<sup>2</sup>  
100% cotton massaua sanfor 270 gr/m<sup>2</sup>

**Taglie/Sizes:**  
44 - 64

CE DPI di 2° categoria  
UNI EN ISO 13688:2013



UNI EN 510:1994



blu / blue  
4001

- Abbottonatura nascosta con zip e velcro  
Hidden zip closure with velcro flap
- Fondo elasticizzato  
Elastic hem
- Elastico fondo manica  
Elastic cuffs
- Tasca interna  
Inside pocket
- Transfer termosaldato dettaglio normative  
Heat welded transfer with regulations symbols

### TUTA/OVERALL 25TU0378

**Tessuti/Fabrics:**  
100% cotone massaua sanfor 270 gr/m<sup>2</sup>  
100% cotton massaua sanfor 270 gr/m<sup>2</sup>

**Taglie/Sizes:**  
44 - 64

CE DPI di 2° categoria  
UNI EN ISO 13688:2013



UNI EN 510:1994



blu / blue  
4001

- Abbottonatura nascosta con zip e velcro  
Hidden zip closure with velcro flap
- Zip doppio cursore  
Two-way zip
- Vita elasticizzata  
Elastic waist
- Elastico fondo manica  
Elastic cuffs
- Fondo elasticizzato  
Elastic hem
- Tasca interna  
Inside pocket
- Transfer termosaldato dettaglio normative  
Heat welded transfer with regulations symbols

### SALOPETTE/BIB&BRACE 25SA0069

**Tessuti/Fabrics:**  
100% cotone massaua sanfor 270 gr/m<sup>2</sup>  
100% cotton massaua sanfor 270 gr/m<sup>2</sup>

**Taglie/Sizes:**  
44 - 64

CE DPI di 2° categoria  
UNI EN ISO 13688:2013



UNI EN 510:1994



blu / blue  
4001

- Fondo elasticizzato  
Elastic hem
- Bretelle elasticizzate  
Elastic braces
- Apertura laterale con velcro  
Side opening with velcro
- Transfer termosaldato dettaglio normative  
Heat welded transfer with regulations symbols