

FIAMMATA



# TENERIFE MAN

## POLO MANICA CORTA EFFETTO FIAMMATO

- 100% cotone slub jersey
- Tre bottoni in tinta (cinque per la versione lady)
- Doppio piping fluo sul colletto
- Nastro di rinforzo interno collo fluo
- Risvolto manica con cuciture fluo
- Spacchetti laterali con nastro di rinforzo fluo
- Imbustate singolarmente

S - M - L - XL - XXL  
3XL solo BLUE DENIM

 40 pcs  160 g/m<sup>2</sup>



100% cotone fiammato  
ultra light



ARMY GREEN 990146  
piping YELLOW FLUO



BLACK 990141  
piping YELLOW FLUO



BLUE DENIM 990140  
piping YELLOW FLUO



COOL GREY 990148  
piping YELLOW FLUO

# TENERIFE BOY

M - L - XL - XXL  
5/6 7/8 9/11 12/13



40 pcs



160 g/m²



Risvolto manica  
con cuciture fluo



!!! SPECIAL PRICE !!!

WHITE 990165  
piping YELLOW FLUO



!!! SPECIAL PRICE !!!

COOL GREY 990168  
piping FUCSIA FLUO



!!! SPECIAL PRICE !!!

BLUE DENIM 990160  
piping YELLOW FLUO



!!! SPECIAL PRICE !!!

BLACK 990161  
piping YELLOW FLUO

# TENERIFE LADY



S - M - L - XL  
XXL solo BLUE DENIM



40 pcs



160 g/m²



COOL GREY 990158  
piping FUCSIA FLUO



WHITE 990155  
piping YELLOW FLUO



BLUE DENIM 990150  
piping YELLOW FLUO



BLACK 990151  
piping YELLOW FLUO



ARMY GREEN 990156  
piping FUCSIA FLUO



**POLO MANICA CORTA IN JERSEY**

- 100% cotone pettinato
- Tre bottoni in tinta (cinque per la versione lady)
- Colletto in rib con doppio piping
- Bottoni in tinta
- Rinforzo interno collo in Oxford
- Interno fessino in Oxford
- Interno fondo manica in Oxford
- Interno spacchetti laterali in Oxford
- Imbustate singolarmente



Colletto in rib con doppio piping



Interno fondo manica in Oxford

# RODI MAN

S - M - L - XL - XXL - 3XL  
 XS solo NAVY, WHITE e GREEN

40 pcs 180 g/m<sup>2</sup>



DARK GREY 990909  
 piping WHITE



ROYAL 987978  
 piping WHITE



ARMY GREEN 990908  
 piping WHITE



VIOLET 987971  
 piping WHITE



MELANGE 987975  
 piping NAVY



GREEN 987976  
 piping WHITE



ORANGE 987977  
 piping WHITE



BLACK 987974  
 piping WHITE

!!! SPECIAL PRICE !!!





WHITE 987972  
piping NAVY



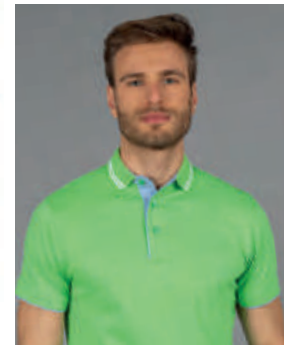
NAVY 987970  
piping WHITE



RED 987973  
piping WHITE



LIGHT GREEN 990906  
piping WHITE



# RODI LADY

S - M - L - XL  
XXL solo BLACK, WHITE e NAVY

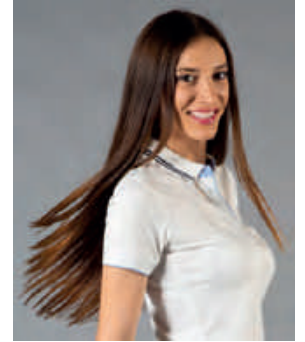
40 pcs 180 g/m<sup>2</sup>



NAVY 989660  
piping WHITE



LIGHT GREEN 990866  
piping WHITE



MELANGE 989665  
piping NAVY



BLACK 989664  
piping WHITE



ORANGE 989667  
piping WHITE



ARMY GREEN 990868  
piping WHITE



FUCSIA 990869  
piping WHITE



WHITE 989662  
piping NAVY



ROYAL 989668  
piping WHITE



RED 989663  
piping WHITE

# RODI BOY

S - M - L - XL  
3/4 5/6 7/8 9/11

40 pcs 180 g/m<sup>2</sup>



NAVY 990910



RED 990914



WHITE 990915



## MAIORCA MAN

### POLO MANICA CORTA IN JERSEY

- 100% cotone pettinato
- Quattro bottoni in tinta
- Colletto e fondo manica in rib con doppio piping
- Imbustate singolarmente

S - M - L - XL - XXL - 3XL

 40 pcs  200 g/m<sup>2</sup>

## MINORCA LADY

### POLO MANICA CORTA IN JERSEY

- 100% cotone pettinato
- Cinque bottoni in tinta
- Colletto e fondo manica in rib con doppio piping
- Imbustate singolarmente
- Vestibilità fit

XS - S - M - L - XL  
XXL solo WHITE

 40 pcs  200 g/m<sup>2</sup>

# MAIORCA MAN



DARK GREY 988969  
piping WHITE



!!! SPECIAL PRICE !!!

LIGHT VIOLET 988968  
piping WHITE



BLACK 988963  
piping WHITE



ORANGE 988967  
piping WHITE



MELANGE 988961  
piping NAVY



NAVY 988960  
piping WHITE



ROYAL 988962  
piping WHITE



RED 988964  
piping WHITE



WHITE 988965  
piping NAVY



IRISH GREEN 988966  
piping WHITE

# MINORCA LADY



DARK GREY 988971  
piping FUCSIA FLUO



!!! SPECIAL PRICE !!!

LIGHT VIOLET 988977  
piping WHITE



BLACK 988973  
piping WHITE



PINK 988978  
piping VIOLET



WHITE 988975  
piping NAVY



NAVY 988970  
piping WHITE



RED 988974  
piping WHITE



IRISH GREEN 988976  
piping WHITE



ROYAL 988972  
piping WHITE



FUCSIA 988979  
piping WHITE





# DUBAI MAN

## POLO MANICA CORTA IN JERSEY

- 100% cotone pettinato
- Tre bottoni bianco trasparente
- Colletto in rib
- Vendibili in busta da 5 pezzi (pronte per la stampa piegate a metà,

complete di 5 bustine singole per il rimbusto)

- **Vendibili anche singolarmente** (non imbustate, ma complete di bustine singole per il rimbusto)

S - M - L - XL - XXL - 3XL  
4XL solo NAVY, WHITE e BLACK



40 pcs



5 pcs



180 g/m<sup>2</sup>



BLACK 991463



WHITE 991465



LIGHT GREY 991459



ARMY GREEN 991458



RED 991464



DARK GREY 991467



LIGHT GREEN 991468



ROYAL 991462



BURGUNDY 991469



MELANGE 991461



NAVY 991460



ORANGE 991466

# DUBAI LADY

## POLO MANICA CORTA IN JERSEY

- 100% cotone pettinato
- Cinque bottoni bianco trasparente
- Colletto in rib
- **Imbustate singolarmente**
- **Vendibili singolarmente**



BLACK 991503



ARMY GREEN 991508



RED 991504



ORANGE 991501



LIGHT GREEN 991506



LIGHT GREY 991507



ROYAL 991502



NAVY 991500



WHITE 991505

S - M - L - XL  
XS , XXL solo BLACK, WHITE

40 pcs 180 g/m<sup>2</sup>





!!! SPECIAL PRICE !!!



Parte posteriore colletto  
in oxford




Colletto in heavy jersey,  
mezzaluna di rinforzo in oxford

# AUCKLAND

## POLO MANICA CORTA IN JERSEY

- 100% cotone pettinato
- Colletto in heavy jersey sopra e in oxford sotto
- Tre bottoni in contrasto
- Rinforzo interno collo in heavy jersey e interno fessino in heavy jersey
- Mezzaluna di rinforzo in oxford
- Rinforzo spacchetti laterali in oxford

**XS** - S - M - L - XL - XXL - 3XL  
3XL non disponibile NAVY e GREEN

 40 pcs  180 g/m<sup>2</sup>



BLACK 991986



MELANGE 991983



NAVY 991980



WHITE 991981



RED 991985



ROYAL 991982



GREEN 991984



Colletto, interno fessino e mezzaluna di rinforzo in oxford



Rinforzo spacchetti laterali in oxford



# ATENE

## POLO MANICA CORTA IN JERSEY

- 100% cotone pettinato
- Colletto in oxford
- Tre bottoni in tinta
- Mezzaluna di rinforzo in oxford
- Interno fessino in oxford
- Rinforzo spacchetti laterali in oxford

S - M - L - XL - XXL  
3XL solo NAVY

 40 pcs  180 g/m<sup>2</sup>



WHITE 99201



BLACK 99204



RED 99203



LIGHT GREY 99205



NAVY 99200



MELANGE 99202



Fascia colletto e fessino in contrasto

# VALENCIA

## POLO MANICA CORTA IN JERSEY

- 100% cotone pettinato
- Quattro bottoni
- Fascia colletto e fessino in contrasto
- Imbustate singolarmente

S - M - L - XL - XXL - 3XL

 40 pcs  180 g/m<sup>2</sup>



ROYAL 988402  
details WHITE



NAVY 988400  
details WHITE



MELANGE 988401  
details NAVY



BLACK 988403  
details WHITE



WHITE 988405  
details NAVY



GREEN 988406  
details WHITE



RED 988404  
details WHITE



### POLO MANICA CORTA IN JERSEY

- 100% cotone pettinato
- Tre bottoni bianchi trasparenti
- Colletto in rib
- Nastro di rinforzo interno collo
- Fondo manica aperto con orlo
- Vendibili in busta da 5 pezzi  
(pronte per la stampa, piegate a metà,  
complete di 5 bustine singole per il rimborso)
- **Vendibili anche singolarmente**  
(non imbustate, ma complete di bustine  
singole per il rimborso)

**XS** - S - M - L - XL - XXL - 3XL - **4XL**  
XS e 4XL non disponibile RED e GREEN

 40 pcs  5 pcs  180 g/m<sup>2</sup>



Colletto in rib



# PANAMA



NAVY 993700



RED 993704



ROYAL 993703



GREY 993702



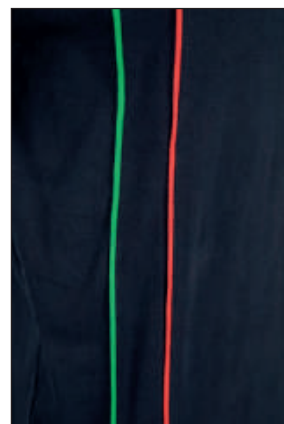
GREEN 993705



BLACK 993701



Parte posteriore del colletto con bandiera italiana



Due piping verticali in tessuto

# NEW STRASBURGO

## POLO MANICA CORTA IN JERSEY

- 100% cotone pettinato
- Quattro bottoni
- Fascia interno collo e fessino in contrasto
- Colletto e fondo manica in rib
- Parte posteriore del colletto con bandiera italiana
- Due piping verticali in tessuto
- Imbustate singolarmente

S - M - L - XL - XXL - 3XL

 40 pcs  200 g/m<sup>2</sup>



WHITE/NAVY 989015-C  
details GREEN/WHITE/RED



ROYAL/WHITE 989011-C  
details GREEN/WHITE/RED



NAVY/WHITE 989010-C  
details GREEN/WHITE/RED



LIGHT GREY/WHITE 989016-C  
details GREEN/WHITE/RED



BLACK/WHITE 989013-C  
details GREEN/WHITE/RED



**POLO MANICA CORTA IN JERSEY**

- 100% cotone pettinato
- Quattro bottoni
- Fascia colletto e fessino in contrasto
- Parte posteriore del colletto con bandiera
- Imbustate singolarmente

**XS - S - M - L - XL - XXL - 3XL**

**XS non disponibile A.GREEN, RED, DK GREY**

 **40 pcs**  **180 g/m<sup>2</sup>**



Parte posteriore del colletto con bandiera

# RICCIONE



**BLACK 989123 (ITA)**  
details GREEN/WHITE/RED



**ROYAL 989122 (ITA)**  
details GREEN/WHITE/RED



**RED 989128 (ITA)**  
details GREEN/WHITE/RED



**BLUE 989121 (ITA)**  
details GREEN/WHITE/RED



**WHITE 989126 (ITA)**  
details GREEN/WHITE/RED



**DARK GREY 989127 (ITA)**  
details GREEN/WHITE/RED



**ARMY GREEN 989129 (ITA)**  
details GREEN/WHITE/RED



**WHITE 989125 (GER)**  
details BLACK/RED/YELLOW



**RED 992940 (ESP)**  
details RED/YELLOW/RED



**NAVY 990430 (FRA)**  
details BLUE/WHITE/RED

**!!! SPECIAL PRICE !!!**





!!! SPECIAL PRICE !!!



Un bottone tricolore



Piping tricolore su fondo manica

# GENOVA

## POLO MANICA CORTA IN JERSEY

- 100% cotone pettinato
- Colletto e fondo manica in rib
- Due bottoni in tinta e uno con tricolore italiano
- Piping tricolore sul fondo manica
- Imbustata singolarmente

XS - S - M - L - XL - XXL - 3XL

40 pcs 180 g/m<sup>2</sup>



RED 992365



BLACK 992362



NAVY 992360



ROYAL 992361



LIGHT GREY 992364



WHITE 992363

!!! SPECIAL PRICE !!!



# RIO

## POLO MANICA CORTA IN JERSEY

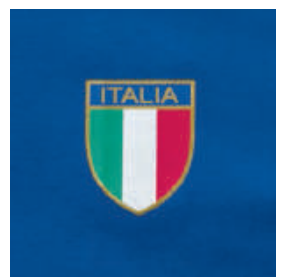
- 100% cotone pettinato
- Quattro bottoni
- Fascia colletto e fessino in contrasto
- Scudetto Italia sul petto
- Imbustate singolarmente

S - M - L - XL - XXL

 40 pcs  200 g/m<sup>2</sup>



ROYAL 989946



Scudetto Italia sul petto





**POLO PIQUÉ**  
MANICA CORTA





**POLO PIQUÉ**  
MANICA  
CORTA



### POLO MANICA CORTA

- 100% cotone piqué pettinato
- Tre bottoni in tinta
- Colletto e fondo maniche in rib con doppio piping bicolore
- Fascia laterale in contrasto con piping
- Nastro di rinforzo interno collo in contrasto
- Spacchetti laterali con nastro di rinforzo interno
- Imbustate singolarmente

**XS** - S - M - L - XL - XXL - 3XL  
4XL solo NAVY/SKY e NAVY/RED



40 pcs



210 g/m<sup>2</sup>

# ANKARA



Colletto e fondo maniche in rib con doppio piping bicolore



Spacchetti laterali con nastro di rinforzo interno



Fascia laterale con piping in contrasto



RED/YELLOW 993228  
piping WHITE



RED/DK GREY 993224  
piping WHITE



ARMY GREEN/CAMOUFLAGE  
993210  
piping YELLOW FLUO



CAMOUFLAGE/ARMY GREEN  
993212  
piping YELLOW FLUO





NAVY/LIGHT GREY 993221  
piping WHITE



NAVY/YELLOW 993218  
piping WHITE



NAVY/RED 993216  
piping WHITE



NAVY/ORANGE 993220  
piping WHITE



NAVY/LIGHT GREEN 993219  
piping WHITE



NAVY/SKY 993217  
piping WHITE



WHITE/NAVY 993227  
piping RED



WHITE/RED 993226  
piping NAVY



BLACK/YELLOW 993213  
piping WHITE



BLACK/LIGHT GREY 993211  
piping WHITE



DARK GREY/ORANGE 993214  
piping WHITE



LIGHT GREY/BLACK 993215  
piping WHITE



DARK GREEN/ORANGE 993222  
piping WHITE



!!! SPECIAL PRICE !!!

LIGHT GREEN/WHITE 989138  
piping GREEN



ROYAL/WHITE 993225  
piping NAVY



ORANGE/BLACK 993223  
piping WHITE





# AOSTA LADY

## POLO MANICA CORTA

- 100% cotone piqué pettinato
- Doppio piping tricolore su colletto e fondo manica in rib
- Bottoni in tinta (cinque per lady, tre per man e boy)
- Spacchetti laterali con nastro di rinforzo tricolore
- Nastro di rinforzo nell'interno collo
- Imbustate singolarmente



RED 989694



ROYAL 989696



BLACK 989693



NAVY 989690



!!! SPECIAL PRICE !!!

LIGHT VIOLET 989698



MELANGE 989691



WHITE 989695



!!! SPECIAL PRICE !!!

LIGHT GREEN 989697

S - M - L - XL



40 pcs



200 g/m<sup>2</sup>

# AOSTA MAN

**XS** - S - M - L - XL - XXL - 3XL  
4XL solo NAVY, ROYAL e WHITE

 40 pcs  200 g/m<sup>2</sup>



NAVY 988440



GREY 988448



MELANGE 988441



**!!! SPECIAL PRICE !!!**

LIGHT VIOLET 988439



YELLOW 988438



WHITE 988445



ARMY GREEN 988446



LIGHT GREEN 988437



ORANGE 988447



RED 988444



ROYAL 988442



BLACK 988443



GREEN 988449

# AOSTA BOY

S - M - L - XL - XXL  
3/4 5/6 7/8 9/11 12/13

 40 pcs  200 g/m<sup>2</sup>



NAVY 989710



RED 989714



Spacchetti laterali  
con nastro di rinforzo  
tricolore



ROYAL 989713



BLACK 989711



WHITE 989712



**POLO MANICA CORTA**

- 100% cotone piqué pettinato
- Colletto e fondo manica in rib
- Bottoni in tinta e un bottone con tricolore italiano
- Un bottone aggiuntivo in tinta
- Spacchetti laterali
- Nastro di rinforzo nell'interno collo
- Imbustate singolarmente

# COLOMBIA LADY



RED 991054



FUCSIA 991059



ORANGE 991057



ROYAL 991052



WHITE 991055



NAVY 991050



LIGHT VIOLET 991058



MELANGE 991051



BLACK 991053



LIGHT GREEN 991056

S - M - L - XL



40 pcs



190 g/m<sup>2</sup>



# COLOMBIA MAN

S - M - L - XL - XXL  
3XL solo NAVY

 40 pcs

 190 g/m<sup>2</sup>



SKY 991037



NAVY 991030



RED 991034



LIGHT MELANGE 991031



YELLOW 991038



WHITE 991035



ORANGE 991046



ARMY GREEN 991049



LIGHT GREEN 991036



LIGHT VIOLET 991048



DARK GREY 991047



ROYAL 991032



BLACK 991033



FUCSIA 991039

# COLOMBIA BOY

M - L - XL - XXL  
5/6 7/8 9/11 12/13  
S solo NAVY  
3/4

 40 pcs  190 g/m<sup>2</sup>



ROYAL 991022



NAVY 991020



RED 991024



Bottone tricolore  
italiano



BLACK 991023



FUCSIA 991029



WHITE 991025

## POLO MANICA CORTA

- 100% cotone piquè pettinato
- Tre bottoni in contrasto
- Colletto e fondo manica in rib
- Colletto, fondo manica e fessino in contrasto
- Nastro di tessuto colorato sul fessino
- Parte posteriore del colletto con 5 strisce colorate
- Nastro di rinforzo interno collo in tinta
- Spacchetti laterali con nastro di rinforzo colorato
- Imbustate singolarmente

S - M - L - XL - XXL  
3XL solo NAVY

 40 pcs  200 g/m<sup>2</sup>



Parte posteriore del colletto  
con 5 strisce colorate



Spacchetti laterali  
con nastro di rinforzo



# ABU DHABI



MELANGE 993283  
(red-white-navy)



NAVY 993280  
(red-white-navy)



ROYAL 993284  
(red-white-green)



BLACK 993281  
(yellow-white-black)



WHITE 993285  
(red-white-navy)



GREEN 993282  
(red-white-navy)



**POLO MANICA CORTA**

- 100% cotone piqué pettinato
- Colletto e fondo manica in rib con doppio piping
- Tre bottoni
- Spacchetti laterali con all'interno nastro di rinforzo
- Nastro di rinforzo interno collo in contrasto
- Imbustate singolarmente

**XS** - S - M - L - XL - XXL - 3XL  
 XS non disponibile GREEN e ORANGE

 40 pcs  210 g/m<sup>2</sup>



Nastro di rinforzo interno collo in contrasto

# STOCCARDA



NAVY 988980  
piping WHITE



ROYAL 988982  
piping WHITE



GREY 988989  
piping ORANGE



GREEN 988986  
piping WHITE



MELANGE 988981  
piping NAVY



GREY 988988  
piping WHITE



ORANGE 988987  
piping BLACK



WHITE 988985  
piping NAVY



RED 988984  
piping WHITE



BLACK 988983  
piping WHITE





### POLO MANICA CORTA

- 100% cotone piqué pettinato
- Tre bottoni in tinta
- Colletto e fondo manica in rib con doppio piping
- Nastro di rinforzo interno collo
- Spacchetti laterali
- Imbustate singolarmente

S - M - L - XL - XXL - 3XL

 40 pcs  180 g/m<sup>2</sup>



Colletto e fondo manica in rib con doppio piping



Spacchetti laterali

# PARIS MAN



WHITE 992904  
piping ORANGE



WHITE 992917  
piping NAVY



WHITE 992918  
piping RED



WHITE 992919  
piping ROYAL



NAVY 992913  
piping ORANGE



NAVY 992900  
piping WHITE



NAVY 992901  
piping RED



NAVY 992902  
piping YELLOW FLUO



NAVY 992903  
piping ROYAL



BLACK 992907  
piping WHITE



BLACK 992908  
piping YELLOW



ROYAL 992909  
piping WHITE



ARMY GREEN 992910  
piping ORANGE



YELLOW 992911  
piping NAVY



RED 992905  
piping WHITE



RED 992906  
piping YELLOW



LIGHT GREEN 992912  
piping WHITE



DARK GREY 992916  
piping WHITE



LIGHT MELANGE 992914  
piping NAVY



LIGHT GREY 992915  
piping ORANGE

# PARIS LADY

S - M - L - XL



40 pcs



180 g/m<sup>2</sup>



BLACK 992925  
piping FUCSIA



BLACK 992924  
piping WHITE



LIGHT GREY 992928  
piping FUCSIA



ARMY GREEN 992927  
piping ORANGE



NAVY 992921  
piping FUCSIA



RED 992922  
piping WHITE



ROYAL 992926  
piping WHITE



WHITE 992929  
piping NAVY



## POLO MANICA CORTA

- 100% cotone pettinato
- Bottoni bianco trasparente
- Colletto e fondo manica in rib
- Nastro di rinforzo nell'interno collo
- Spacchetti laterali

### - Vendibili singolarmente

**Lady e Boy (imbustate singolarmente)**

### - La versione Man è vendibile in busta da 5 pz per taglia,

(pronte per la stampa piegate a metà, complete di bustine singole

per il rimborso) ed è **vendibile anche**

**singolarmente** (non imbustate, ma

complete di bustine singole per il

rimbusto)



# SAN FRANCISCO LADY

Imbustate singolarmente,  
vendibili singolarmente

S - M - L - XL  
XXL solo BLACK, WHITE, NAVY



40 pcs



180 g/m<sup>2</sup>



SAND 991873



RED 991863



NAVY 991860



LIGHT GREEN 991865



LIGHT GREY 991869



ORANGE 991872



ROYAL 991864



WHITE 991861



DARK GREY 991870



GREEN 991871



LIGHT MELANGE 991868



BLACK 991862



YELLOW 991867



# SAN FRANCISCO MAN

Vendibile in busta da 5 pezzi o singolarmente (non imbustate ma con busta a parte)

S - M - L - XL - XXL - 3XL  
4XL solo NAVY e WHITE

 40 pcs  180 g/m<sup>2</sup>

 5 pcs



SAND 991852



ARMY GREEN 991439



NAVY 991440



DARK GREY 991447



LIGHT GREY 991851



YELLOW 991850



ORANGE 991449



LIGHT MELANGE 991441



LIGHT GREEN 991446



WHITE 991445



RED 991444



ROYAL 991442



BLACK 991443



GREEN 991448

# SAN FRANCISCO BOY

Imbustate singolarmente, vendibili singolarmente

M - L - XL - XXL  
5/6 7/8 9/11 12/13

 40 pcs  180 g/m<sup>2</sup>



NAVY 991840



RED 991843



Fondo manica in rib



LIGHT GREEN 991844



ROYAL 991842



WHITE 991841





### POLO MANICA CORTA 100% COTONE

- 100% cotone piqué pettinato
- Colletto e fondo manica in rib
- Tre bottoni bianco trasparente
- Rinforzo interno collo
- Spacchetti laterali
- Imbustate singolarmente

S - M - L - XL - XXL - 3XL  
XS, 4XL solo NAVY e WHITE

 40 pcs  180 g/m<sup>2</sup>

# BRASILE



CAMOUFLAGE GREEN 988662



CAMOUFLAGE GREY 988663



LIGHT MELANGE 988661



NAVY 988640



GREEN 988649



ORANGE 988648



ROYAL 988642



WHITE 988645



RED 988644



GREY 988647



BLACK 988643



LIGHT GREEN 988659

LOGISTIC



### POLO MANICA CORTA

- 100% cotone piqué pettinato
- Tre bottoni in tinta
- Colletto e fondo manica in rib
- Spacchetti laterali
- Vendibili in busta da 5 pezzi (pronte per la stampa piegate a metà, complete di bustine singole per il rimborso)
- **Vendibili anche singolarmente** (non imbustate, ma complete di bustine singole per il rimborso)

S - M - L - XL - XXL - 3XL  
XS e 4XL solo NAVY

 40 pcs    5 pcs    180 g/m<sup>2</sup>



Colletto in rib  
con tre bottoni in tinta

# FARO



Fondo manica in rib



NAVY 992530



RED 992534



GREEN 992535



Spacchetti laterali



GREY 992531



ROYAL 992533



BLACK 992532



## POLO MANICA CORTA

- 100% cotone piqué pettinato
- Collo "button down" in tessuto piqué
- Mezzaluna interno collo in Oxford
- Tre bottoni in contrasto
- Fondo manica aperto con orlo
- Parte posteriore allungata
- Spacchetti laterali
- Imbustate singolarmente

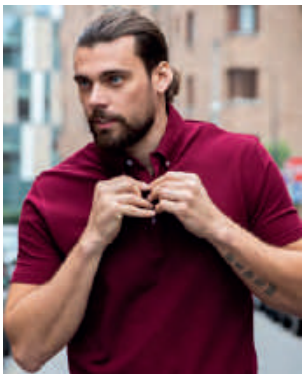
S - M - L - XL - XXL - 3XL

 40 pcs  180 g/m<sup>2</sup>



Mezzaluna interno collo  
in Oxford

# PHUKET



BLACK  
993712



WHITE  
993711



ROYAL  
993716



NAVY  
993710



BURGUNDY  
993718



DARK AVIO  
993714



GREEN  
993713



RED  
993715



SAND  
993717

### POLO MANICA CORTA CON TASCHINO

- 100% cotone piqué pettinato
- Tre bottoni in tinta
- Colletto e fondo manica in rib
- Taschino con bottone tricolore italiano
- Spacchetti laterali
- Nastro di rinforzo nell'interno collo
- 1 bottone addizionale in tinta
- Imbustate singolarmente

S - M - L - XL - XXL  
3XL solo NAVY

 40 pcs  190 g/m<sup>2</sup>



Taschino con bottone tricolore italiano

!!! SPECIAL PRICE !!!



# MEXICO



NAVY 991160



ROYAL 991162



ARMY GREEN 991166



WHITE 991165



DARK GREY 991169



RED 991164



BLACK 991163





# KUWAIT

## POLO MANICA CORTA

- 100% cotone piqué pettinato
- Cinque bottoni in tinta
- Colletto basso alla "coreana"
- Parte posteriore allungata
- Spacchetti laterali
- Imbustate singolarmente



Colletto basso alla "coreana",  
cinque bottoni in tinta



Parte posteriore allungata



# KUWAIT MAN

S - M - L - XL - XXL  
3XL solo NAVY e WHITE

 40 pcs  180 g/m<sup>2</sup>



RED 992555



NAVY 992550



ROYAL 992553



MELANGE 992556



BLACK 992551



WHITE 992552



LIGHT GREY 992554

# KUWAIT LADY

S - M - L - XL

 40 pcs  180 g/m<sup>2</sup>



BLACK 992981



WHITE 992982



NAVY 992980



MELANGE 992986



ROYAL 992983



RED 992985



LIGHT GREY 992984

WORK

### POLO MANICA CORTA

- 100% cotone piqué pettinato
- Colletto e fondo manica in rib con piping
- Fascia laterale colorata con piping in contrasto
- Tre bottoni in contrasto
- Nastro di rinforzo nell'interno collo
- Spacchetti laterali con nastro di rinforzo
- Imbustate singolarmente

S - M - L - XL - XXL - 3XL



40 pcs



200 g/m²



Fascia laterale con piping in contrasto

# DURBAN



NAVY/BLACK 991970  
details LIGHT GREY



GREY/BLACK 991971  
details RED



WORK

STRETCH

# CHICAGO

## POLO MANICA CORTA ELASTICIZZATA

- 95% cotone - 5% spandex
- Tre bottoni in contrasto
- **Maniche raglan con piping rifrangente** anteriore e posteriore
- Colletto e fondo manica in rib con piping
- Nastro di rinforzo interno collo in contrasto
- Spacchetti laterali con nastro di rinforzo in contrasto
- Imbustate singolarmente

S - M - L - XL - XXL - 3XL



40 pcs



200 g/m<sup>2</sup>



NAVY/BLACK 993300  
details LIGHT GREY



GREY/BLACK 993301  
details RED





NEW

STRETCH

4 STRETCH

DA MARZO

### POLO MANICA CORTA ELASTICIZZATA

- 95% cotone - 5% spandex
- Tre bottoni in tinta cuciti con filo giallo fluo
- Colletto e polsini in rib
- Nastro di rinforzo interno collo in colore giallo fluo
- Piping giallo fluo anteriore sulle spalle e posteriore sulla schiena
- Taschino sul petto con cuciture giallo fluo, suddiviso in 3 spazi portapenne
- Spacchetti laterali con nastro di rinforzo in colore giallo fluo
- Imbustate singolarmente

S - M - L - XL - XXL - 3XL



40 pcs



200 g/m<sup>2</sup>



Piping giallo fluo sulla schiena

# BORDEAUX



NAVY 994630



GREY 994631



BLACK 994632



**POLO PIQUÉ**  
MANICA LUNGA



## POLO MANICA LUNGA

- 100% cotone piqué pettinato
- Doppio piping bicolore su colletto e polsino in Rib
- Fascia laterale con piping in contrasto
- Tre bottoni in tinta
- Spacchetti laterali con all'interno nastro di rinforzo
- Nastro di rinforzo interno collo
- Imbustate singolarmente

S - M - L - XL - XXL

3XL solo NAVY/SKY e NAVY/RED



40 pcs



210 g/m<sup>2</sup>



Fascia laterale con piping in contrasto



# MALTA



CAM. GREEN/ARMY G.  
992127



NAVY/SKY  
992120



ROYAL/WHITE  
992122



DARK GREY/ORANGE  
992123



LIGHT GREY/BLACK  
992125



NAVY/RED  
992121



RED/DARK GREY  
992124



BLACK/ORANGE  
992126



## POLO MANICA LUNGA

- 100% cotone piqué pettinato
- Tre bottoni in tinta
- Colletto e polsini in rib
- Spacchetti laterali
- Imbustate singolarmente

S - M - L - XL - XXL - 3XL  
XS e 4XL solo NAVY



40 pcs



180 g/m<sup>2</sup>

LOGISTIC

# TUNISI



NAVY 992540



RED 992544



GREEN 992545



GREY 992541



ROYAL 992543





BLACK 992542



### POLO MANICA LUNGA

- 100% cotone piqué pettinato
- Doppio piping su colletto e polsino manica in rib
- Tre bottoni in tinta
- Spacchetti laterali con nastro di rinforzo
- Rinforzo interno collo
- Imbustate singolarmente

S - M - L - XL - XXL  
3XL solo NAVY

 40 pcs  210 g/m<sup>2</sup>



Doppio piping su colletto

# NEW MARSIGLIA



Spacchetti laterali con nastro di rinforzo



NAVY 990050  
piping WHITE



ROYAL 990052  
piping WHITE



DARK GREY 990059  
piping ORANGE



GREY 990058  
piping WHITE



WHITE 990055  
piping NAVY



RED 990054  
piping WHITE





BLACK 990053  
piping WHITE

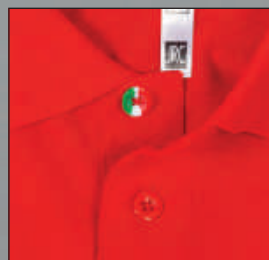


**POLO MANICA LUNGA**

- 100% cotone piqué pettinato
- 2 bottoni in tinta  
e 1 bottone con tricolore italiano
- 1 bottone addizionale in tinta
- Colletto e polsini in rib
- Nastro di rinforzo nell'interno collo
- Spacchetti laterali
- Imbustate singolarmente

S - M - L - XL - XXL  
XS, S, 4XL solo NAVY

 40 pcs  190 g/m<sup>2</sup>



Un bottone con tricolore italiano

# NEW ZEALAND



NAVY 991310



ROYAL 991312



DARK GREY 991318



ARMY GREEN 991319



LIGHT MELANGE 991311



LIGHT GREEN 991316



ORANGE 991317



WHITE 991315



RED 991314





BLACK 991313

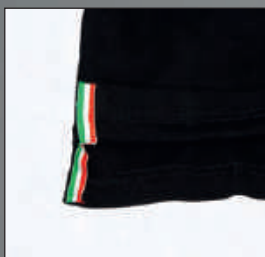


## POLO MANICA LUNGA

- 100% cotone piqué pettinato
- Piping tricolore su colletto e polsino manica in rib
- Bottoni in tinta
- Spacchetti laterali con nastro di rinforzo tricolore
- Rinforzo interno collo
- Imbustate singolarmente

S - M - L - XL - XXL  
3XL solo NAVY e ROYAL  
4XL solo NAVY

 40 pcs  210 g/m<sup>2</sup>



Spacchetti con nastro di rinforzo tricolore



# SAVONA



NAVY 989840



ROYAL 989842



DARK GREY 989849



WHITE 989845



RED 989846



BLACK 989843





**WORK**

**STRETCH**

**POLO MANICA LUNGA ELASTICIZZATA**

- 95% cotone - 5% spandex
- Tre bottoni in contrasto
- **Maniche raglan con piping rifrangente** anteriore e posteriore
- Colletto e polsini in rib con piping
- Nastro di rinforzo interno collo in contrasto
- Spacchetti laterali con nastro di rinforzo in contrasto
- Imbustate singolarmente

S - M - L - XL - XXL - 3XL



40 pcs



200 g/m<sup>2</sup>



Maniche raglan con piping rifrangente anteriore e posteriore

# DETROIT



NAVY/BLACK 993290  
details LIGHT GREY



GREY/BLACK 993291  
details RED